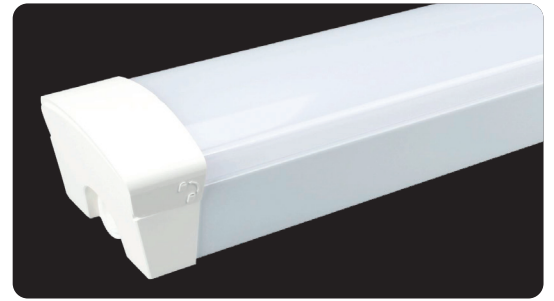


LINY BASIC

Art.nr: L8-1300

E-nr: 72 185 14

INSTALLATIONSANVISNING



TILL ANVÄNDARE

För att använda produkten på rätt sätt, var vänlig läs igenom manualen noggrant, före produkten tas i bruk.

ALLMÄN PRODUKTBESKRIVNING

Industriarmatur IP44 med valbar effekt (22/28/33/40 watt).

Armaturlumen 3080 lm - 5600 lm med opal kupa, för ett mjukare sken.

110 gr spridningsvinkel.

Grundinställning är 40W och 3000K.

Liny Basic är överkopplingsbar med 5-poliga plintar (5x2,5mm²) vid varje gavel.

Gavlarna är enkla att öppna utan verktyg för att enkelt komma åt vid installation, de låses med magnet. Införingshål i gavlarna eller på baksidan plåten vid sidorna/i mitten. Nyckelhål för uppfästning.

D-märkt.

IK07.

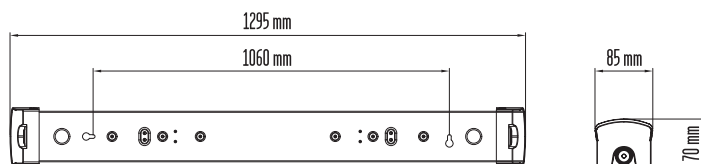
Längd 1295 mm. Lämplig vid både nyinstallation och som utbytesarmatur till lysrörsarmaturer med T8 och T5.

| | |
|-----------------------------|--|
| LJUSKÄLLA | LED UTBYTBAR AV PROFFS |
| MÄRKSPÄNNING | 220-240V 50/60Hz |
| LED EFFEKT (W) | 22/28/33/40W |
| LJUSFLÖDE (LM) | 3080-5600 |
| EFFEKTFAKTOR | >0,95 |
| CCT (K) | 3000K |
| CRI | 80 |
| SPRIDNINGSVINKEL | 110° |
| OMGIVNINGSTEMPERATUR (°C) | -20 TILL +40 |
| ANTAL ARMATURER PER SÄKRING | B10 - 29 B16 - 46 C10 - 32 C16 - 51 |

ANVÄNDNINGSSOMRÅDE

Industrilokaler, lagerutrymmen, korridorer, affärsbyggnader, förråd etc.

MÅTT



LUMEN

3080-5600LM



DESIGNLIGHT

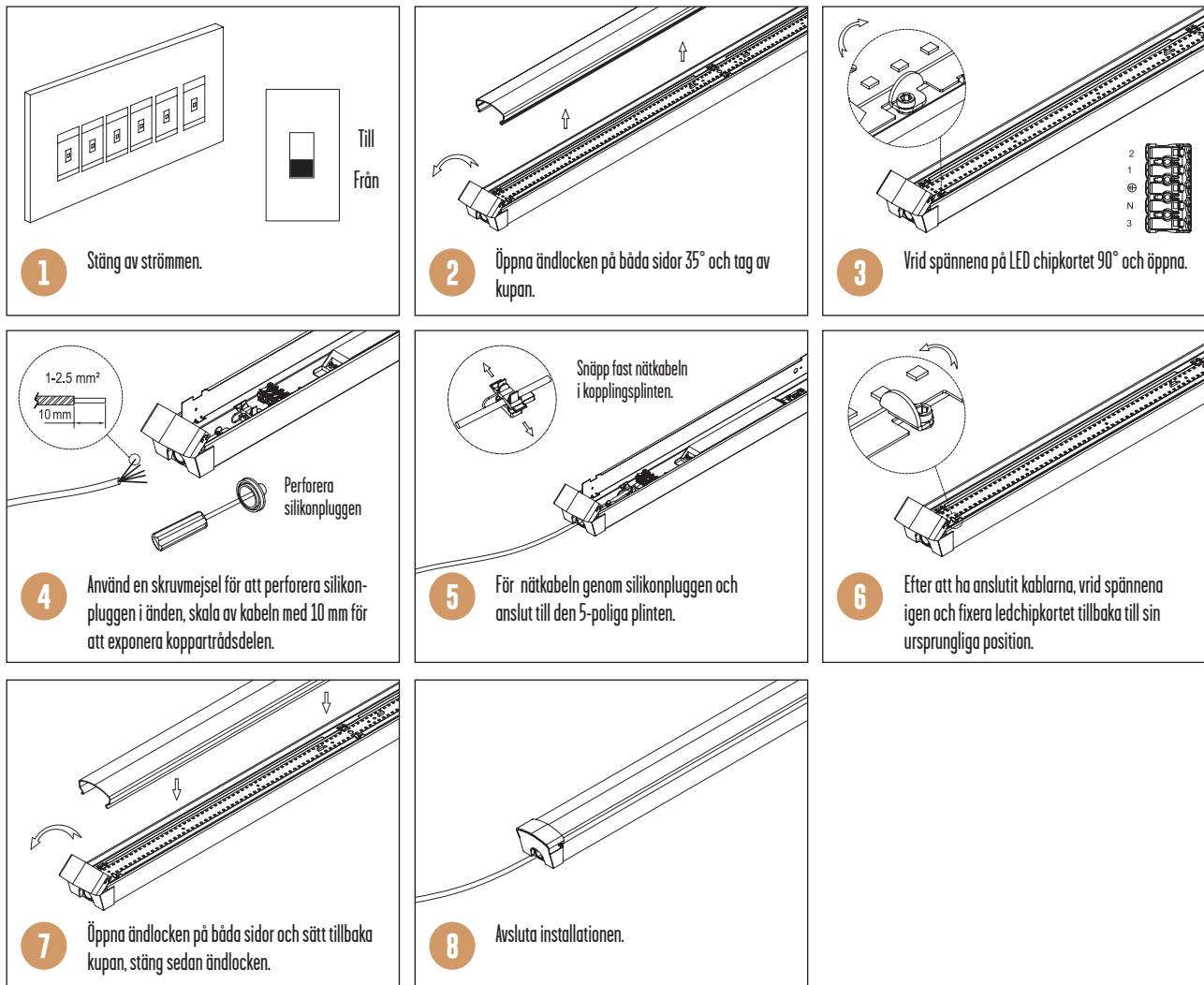
SCANDINAVIAN AB

DESIGNLIGHT SCANDINAVIAN AB · TOFFELVÄGEN 1 · 342 60 MOHEDA

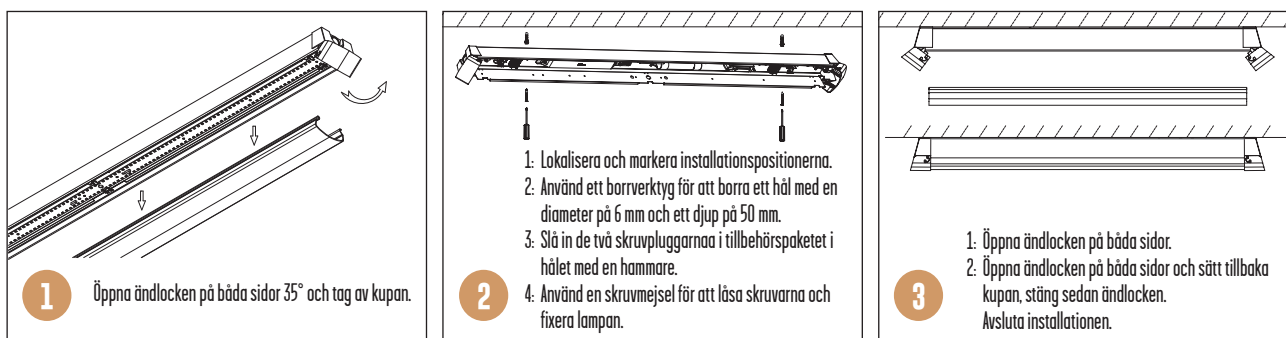
KUNDCENTER: TELEFON 0472-716 10 · FAX 0472-716 09 · INFO@DESIGNLIGHT.NU · WWW.DESIGNLIGHT.NU

INSTALLATION

Belysningsinstallation bör utföras av en professionell elektriker.

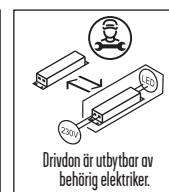
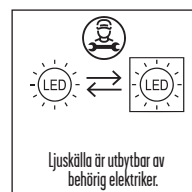


MONTERINGSANVISNING FÖR YTMONTERING



SÄKERHET:

- 1 Läs igenom hela manualen noggrant före installation.
- 2 Försäkra dig om att spänningen är frånslagen före installation eller underhåll.
- 3 Installation ska utföras av behörig elektriker.
- 4 Ljuskälla och driver är utbytbara av behörig elektriker.



PRODUKTEN INNEHÅLLER LJUSKÄLLA MED ENERGI-MÄRKNING KLAS D.

FÖRBRUKADE ARMATURER

LED-lampor måste kasseras i enlighet med gällande regler för miljöskydd. Förbrukade armaturer ska lämnas som elektronikskrot till miljö/återvinningscentral där de tas emot utan kostnad. Korrekt retur av uttjänt elektronikutrustning gör det möjligt att bevara värdefulla miljöresurser och undvika negativa effekter på hälsa och miljö, vilket kan hotas av olämplig avfallshantering.

