


# D 140.4, D-PG 140.4 E 145.4 , E 150.2, E 160.1 Bruksanvisning




Anvisningarna består av tre delar. Del 1:3 Säkerhetsföreskrifter. Del 2:3 Bruksanvisningar. Del 3:3 Tekniska specifikationer och försäkran om överensstämmelse.


in aerosoler. Använd en andningsmask av klass FFP 2 eller motsvarande, beroende på rengöringsmiljön.


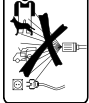
## Del 1:3 Säkerhetsföreskrifter


 Läs anvisningarna noga innan du använder maskinen första gången. Spara instruktionerna för senare bruk.


 Säkerhetsföreskrifter som markeras med denna symbol måste följas för att förhindra personskador och skador på egendom.


### Varningar


 Denna apparat har utformats för användning med rengöringsmedel som tillhandahålls eller rekommenderas av Nilfisk. Användning av andra rengöringsmedel eller kemikalier kan försämra maskinens säkerhet.


 Högtrycksstrålar kan vara farliga om de används felaktigt. Strålen får inte riktas mot personer, elektriska apparater som står under spänning eller mot själva maskinen. 


 Använd inte maskinen i närheten av människor, såvida de inte bär skyddskläder.


 Rikta inte strålen mot dig själv eller andra personer för att rengöra kläder eller skor.


 Risk för explosion – Spruta inte lättantändliga vätskor.


 Högtryckstvättar skall inte användas av barn eller av personer som inte vet hur dessa fungerar.


 Högtrycksslangar, förbindningsdelar och kopplingar är viktiga för maskinens säkerhet. Använd endast slangar, förbindningsdelar och kopplingar som rekommenderas av Nilfisk.


 För att säkerställa maskinsäkerheten: använd alltid originalreservdelar från Nilfisk.

 Vatten som runnit genom återflödesspärren betraktas som icke drickbart.

 Använd inte maskinen om en nätkabel eller viktiga maskindelar är skadade, t.ex. säkerhetsutrustning, högtrycksslangar, avtryckarhandtaget.

 Bristfälliga förlängningskablar kan vara farliga. Om man använder förlängningskabel ska denna vara avsedd för utomhusbruk och kontakterna ska hållas torra och inte ligga direkt på marken. Detta kan genomföras med hjälp av kabelvinda, som ser till att uttaget är minst 60 mm över marken.

 Stäng av och dra ur stickkontakten om maskinen ska lämnas utan uppsikt, efter avslutad användning eller för att växla över till annan funktion. Det samma gäller för reparation och underhåll.

 När man använder högtryckstvätt kan det bildas aerosoler. Det kan vara skadligt för hälsan att andas

### Avsedd användning och Ansvarsvillkor

- Modellserierna C, D, E och P är endast avsedda för hemmabruk, i upprätt position. Alla annan användning betraktas som felaktig.
- En högtryckstvätt arbetar med olika trycknivåer och olika rengöringsmedel för olika typer av rengöring. Följ alltid anvisningar för användning, nödfall och avyttring som anges på rengöringsbehållaren.
- Använd inte maskinen vid temperaturer under 0 °C. Starta aldrig en frusen maskin, använd aldrig maskinen inomhus och täck aldrig över den under användning. Detta betraktas som felaktig användning. Att använda fel tryck, rengöringsmedel och/eller tillbehör kan orsaka skador på maskinen, ytor, material och enheter.

Allt ovanstående betraktas som felaktig användning. Nilfisk åtar sig inget ansvar för skador som uppstår av felaktig användning.

På vår webbsida, [www.get-started.nilfisk.com](http://www.get-started.nilfisk.com), finns ytterligare anvisningar och information om användning, nödsituationer och avfallshantering.

### Säkerhetsutrustning och hur den fungerar

När man släpper spolhandtagets avtryckare stängs maskinen av automatiskt. Maskinen startar igen när man trycker in avtryckaren. Spolhandtaget är utrustat med en spärr. När spärrhaken aktiveras kan spolhandtaget inte användas.

Maskinen är utrustad med ett automatiskt, självåterställande termoskydd. Om maskinen överhettas slår termosäkring från strömförsörjningen. Om detta händer, låt maskinen svalna. En inbyggd hydraulisk säkerhetsventil skyddar systemet från att överbelastas.

### Varning

Elanslutningen måste utföras av en behörig elektriker och uppfylla IEC 60364-1. Maskinens strömförsörjning ska endera inkludera en jordfelsbrytare som bryter strömförsörjningen om läckageström till jord överstiger 30 mA under 30 ms eller en enhet som säkerställer jordanslutningen.

- Använd startmotor/tröga säkringar med D-egenskaper i enlighet med IEC 947-2 eller motsvarande icke IEC-standard.
- Om el-kabeln skadas ska den, för att undvika fara, bytas ut av en behörig Nilfisk-reparatör eller motsvarande.
- Man behöver inte vidta åtgärder på maskiner märkta med dubbel spänning och frekvens.
- Håll alltid barn under uppsikt så att de inte leker med maskinen.

Översättning av den ursprungliga bruksanvisningen

- Operatören eller någon annan i närheten av rengöringsplatsen ska se till att skydda sig från att träffas av smuts/skräp som lossnar under användning av maskinen.
- Använd alltid säkerhetsskor, andningsskydd, hörselskydd, skyddsglasögon och skyddskläder när maskinen används.
- Det högtryck som maskinen skapar utgör en fara. Håll spolröret i ett stadigt grepp med båda händerna. Under drift kan spolröret påverkas av "kickback"-krafter.
- Se DEL 3:3 för information om "kickback-kraft".
- Under transport: Placera maskinen liggande horisontellt på rygg och spänn fast den med remmar.

### Inom EU

Högtryckstvättar skall inte användas eller underhålls av barn. Denna maskin kan användas av personer med reducerad fysisk, sensorisk eller mental förmåga, eller med bristande erfarenhet och kunskap, om de hålls under uppsikt eller har fått instruktioner om hur maskinen används på ett säkert sätt och känner till riskerna.


## Del 2:3 Bruksanvisningar

Ger en allmän översikt över maskinen och dess driftelement, här finns även illustrerade avsnitt rörande förberedelser, användning, vattenanslutning, förvaring och underhåll.

### A Uppackning och förberedelse för användning

Följ anvisningarna i A.

### B Anslutning till dricksvattenanslutning

 Högtryckstvättar bör inte anslutas till dricksvattnenätet. Kontrollera alltid nationella bestämmelser innan maskinen ansluts till dricksvattnenätet, vid behov ska man använda en återflödesspär.

- Använd en ½-tum trädgårdsslang som är 10-25 m lång.
- Följ illustrationerna i B.

### C Anslutning till andra vattenkällor


Maskinen kan t.ex. anslutas till ett regnvattenkärl, bäck, sjö eller vattencistern etc. och användas med sugläge. Följ illustrationerna i C.

### D Hopkoppling av spolhandtag och maskin

Endast modellerna C-PG och D-PG. Efter att batteriet förts in, D1.1, har man två (2) minuter på sig att koppla samman spolhandtaget och maskinen. Lampan blinkar orange när handtaget söker efter maskinen. När hopkoppling utförts slutar lampan att blinka. Följ

illustrationerna D1.1 till D1.5. Om hopkopplingen avbryts, utför hopkoppling enligt illustrationerna D2.1 till D2.5. Effektstyrningen indikeras via grön lampa, se illustration D3.1 och D3.2.

### E Lämna maskinen utan uppsikt > 5 min.

 Se säkerhetsföreskrifterna. Följ illustrationerna i E.


### F Efter användning och förvaring

Efter användning ska man alltid: Stänga av maskinen. Tömma maskinen och tillbehör på vatten för att undvika forstskador. Ta bort kontakten från vägguttaget. Koppla bort vattenanslutningen. Rulla upp elkabeln och högtrycksslangen – detta för att undvika skador på kabel, kontakt, högtrycksslang och anslutningar. Platsen där maskinen ska förvaras ska vara frostfri.

- Följ illustrationerna i F.

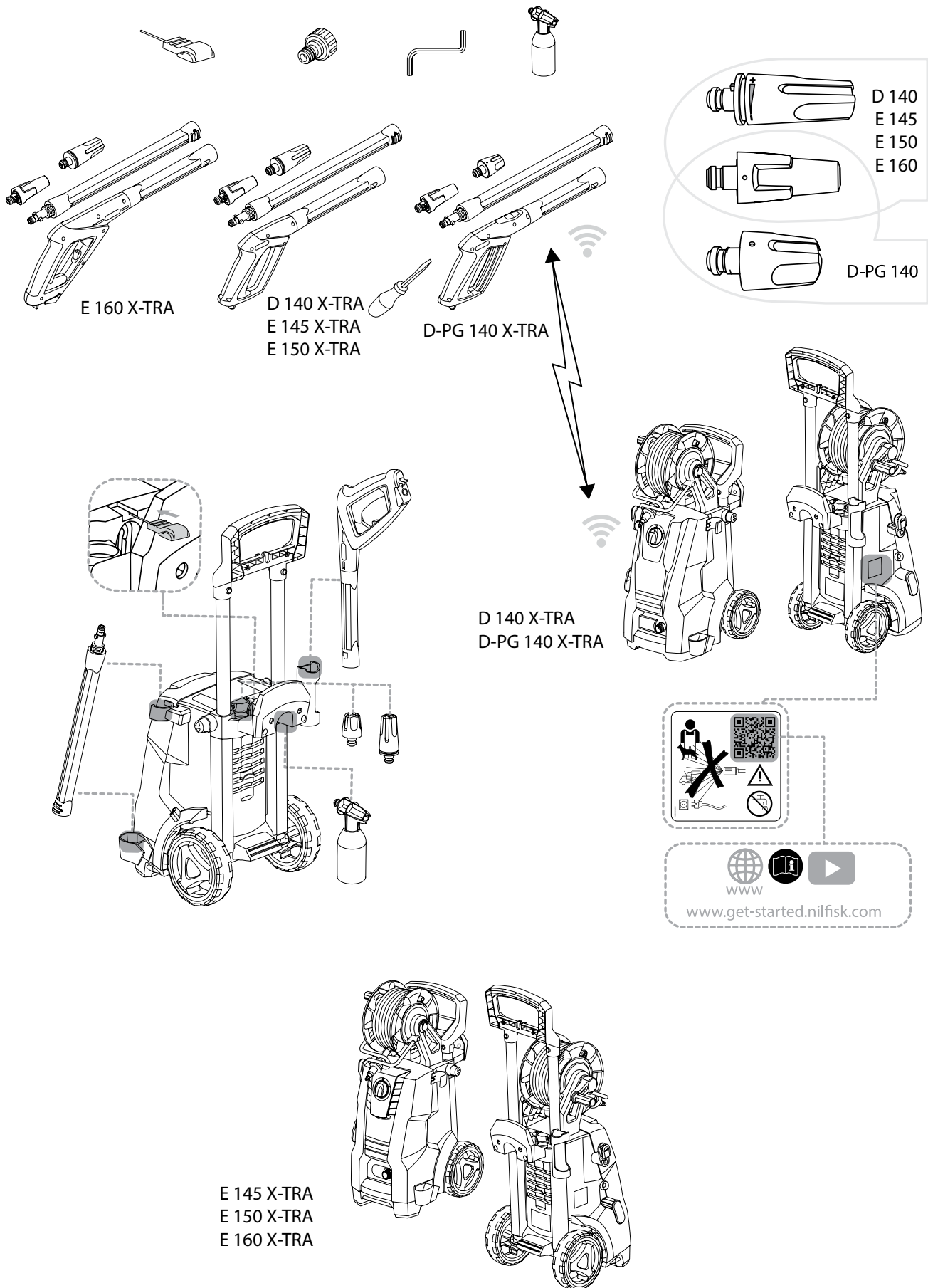
### G Underhåll, inspektion och reparation

Innan man startar maskinen efter en längre tids förvaring ska man utföra underhåll.

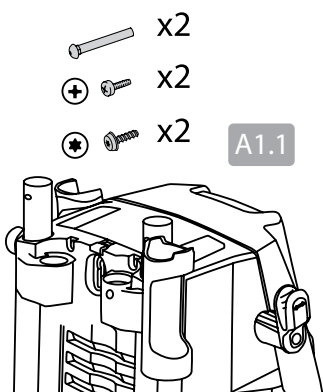
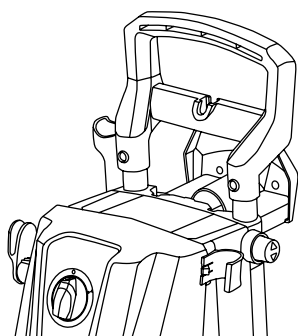
 Innan maskinen används, kontrollera att maskin och tillbehör inte är skadade. Vid skador ska man följa nedanstående varningar.

- Utför endast det underhåll som beskrivs i bruksanvisningen. Om maskinen inte startar eller om den stannar, pulserar, trycket varierar, motorn brummar, säkringen går eller inget vatten kommer ut, se Felsökningstabellen på webbsidan [www.get-started.nilfisk.com](http://www.get-started.nilfisk.com). Alla reparationer ska utföras av behörig Nilfisk-verkstad och med originalreservdelar från Nilfisk.
- Underhåll ska utföras enligt illustrationerna i G.

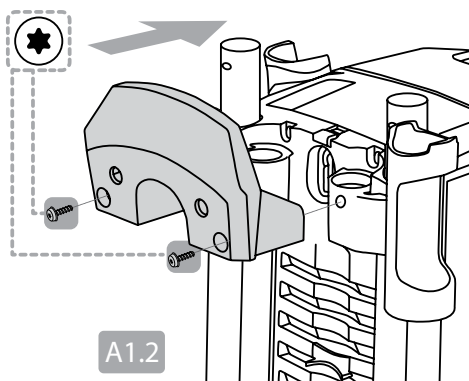
## Del 2:3 Bruksanvisningar



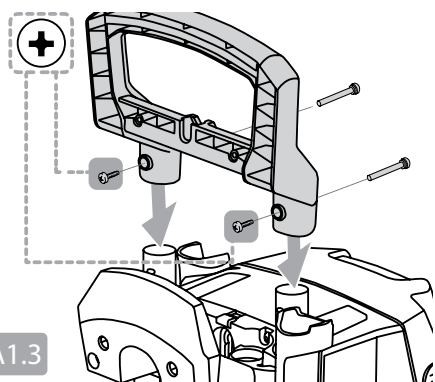
A



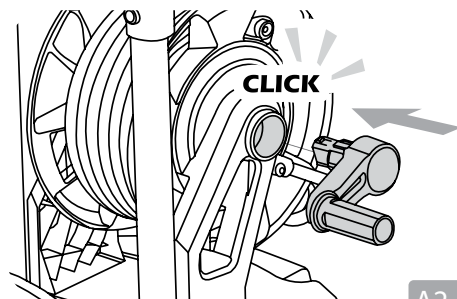
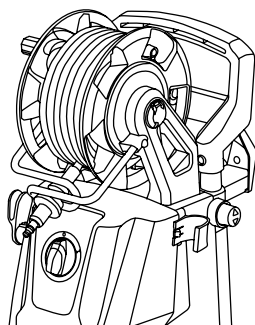
A1.1



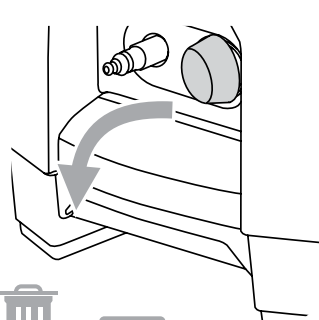
A1.2



A1.3

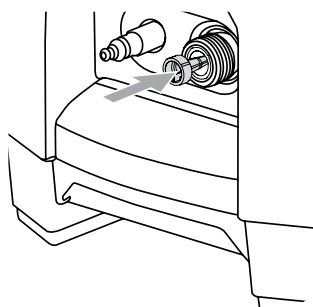


A2.1



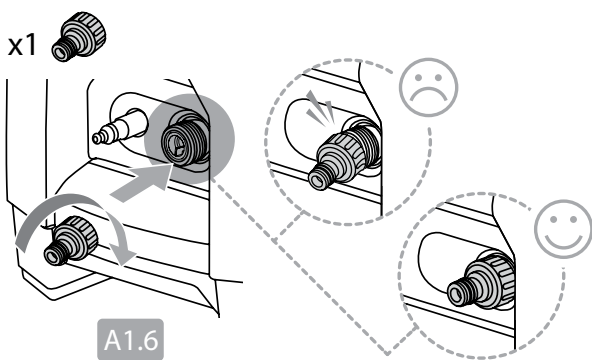
A1.4

A2.2



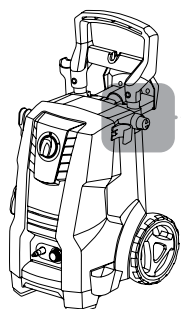
A1.5

A2.3

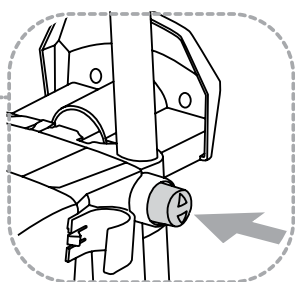


A1.6

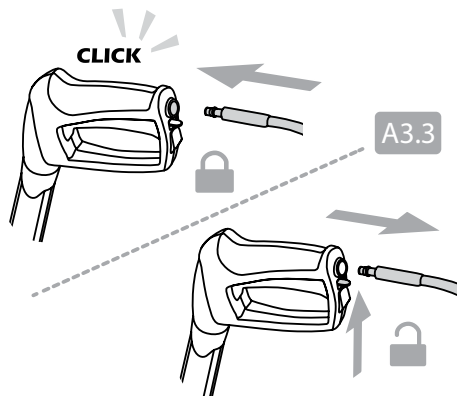
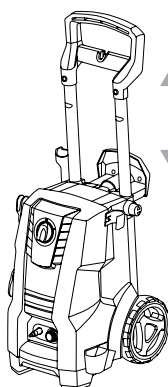
A2.4



A3.1

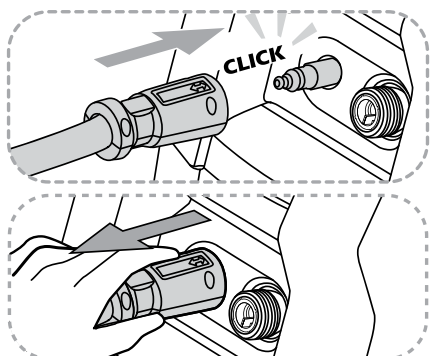


A3.2

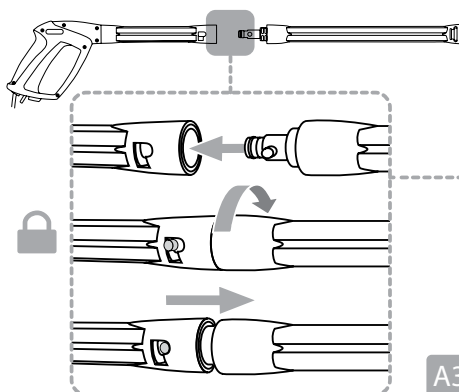


A3.3

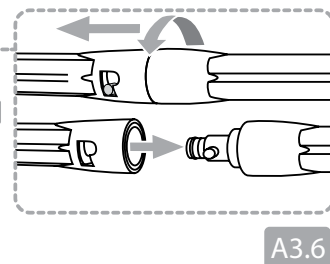
A



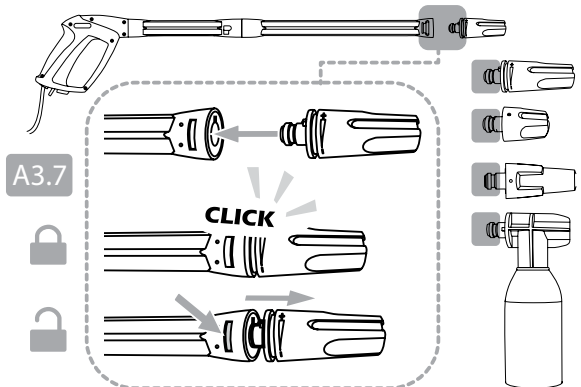
A3.4



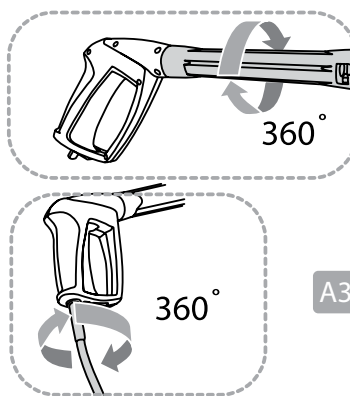
A3.5



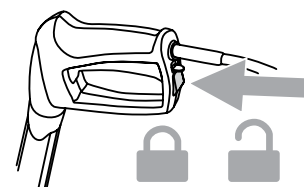
A3.6



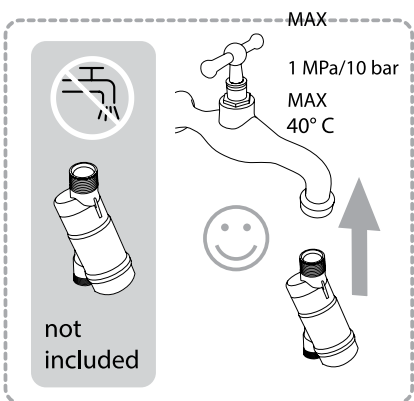
A3.7



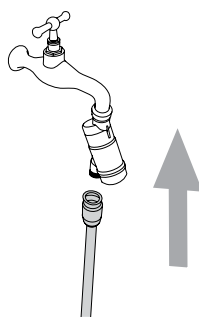
A3.8



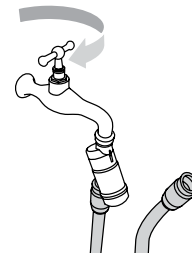
B



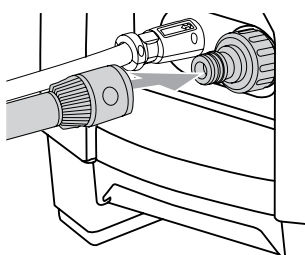
B1.1



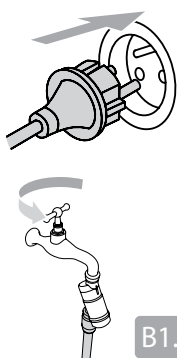
B1.2



B1.3

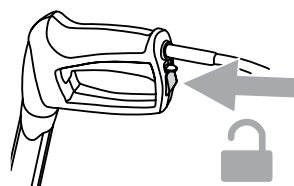


B1.4

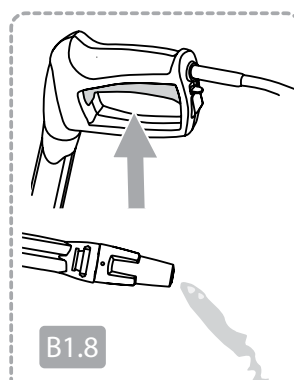


B1.5

B1.6

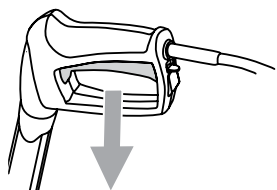


B1.7

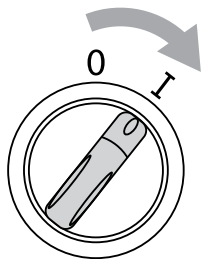


B1.8

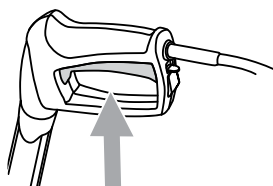
# B



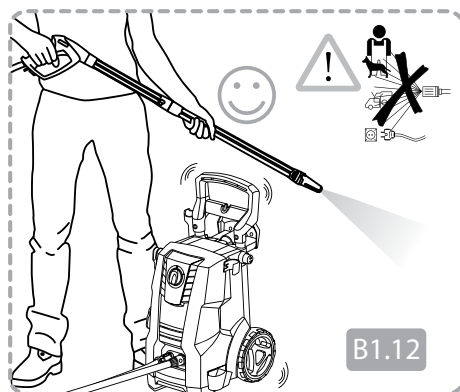
B1.9



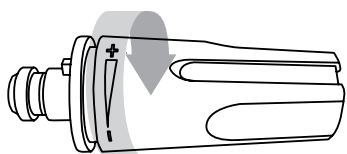
B1.10



B1.11

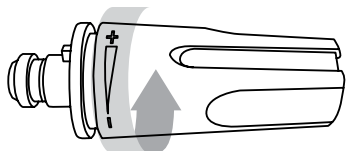


B1.12

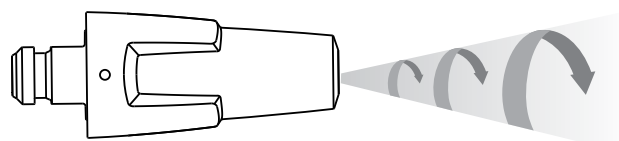


MPa  
bar

B2.1



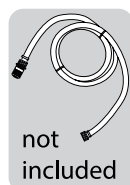
MPa  
bar



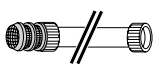
B2.2



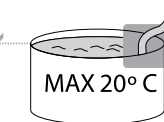
# C



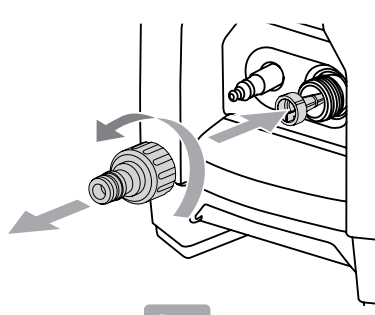
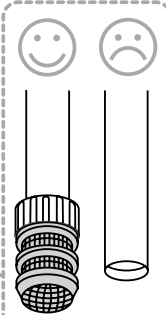
MAX 3m



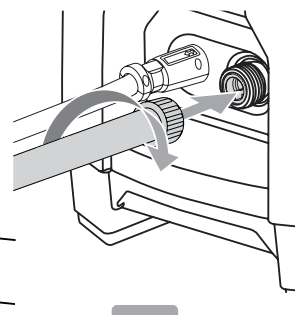
MAX 1m



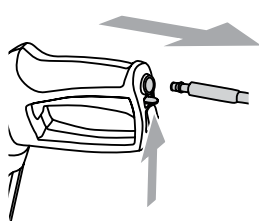
MIN 1/2"



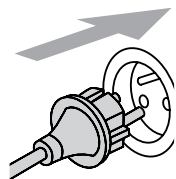
C1.1



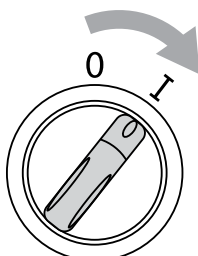
C1.2



C1.3



C1.4



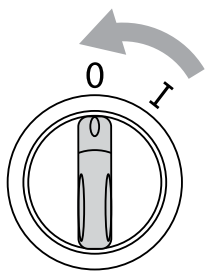
C1.5

MAX 2min

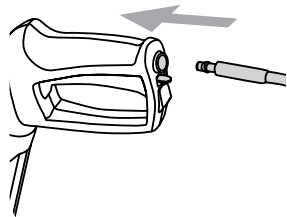


C1.6

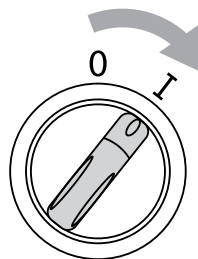
C



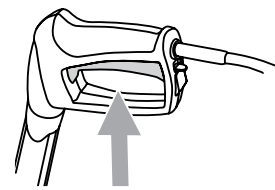
C1.7



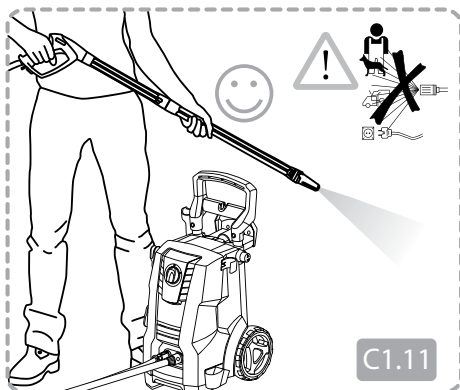
C1.8



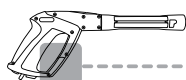
C1.9



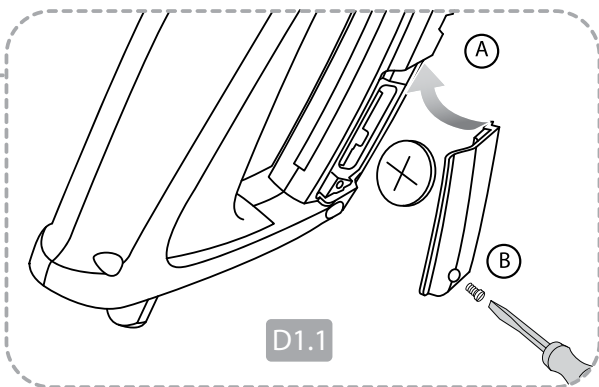
C1.10



D



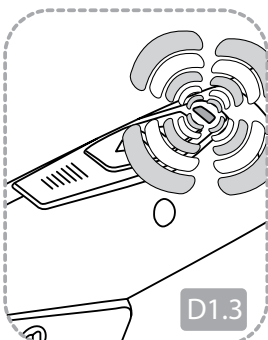
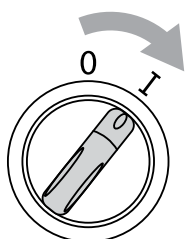
D-PG 140



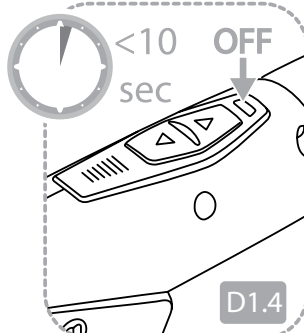
D1.1



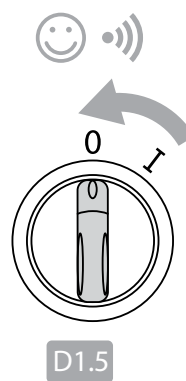
D1.2



D1.3



D1.4



D1.5

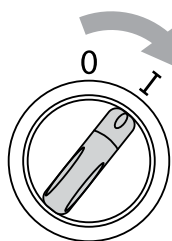


D

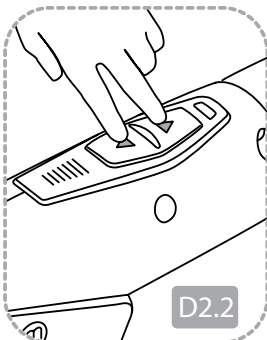


start

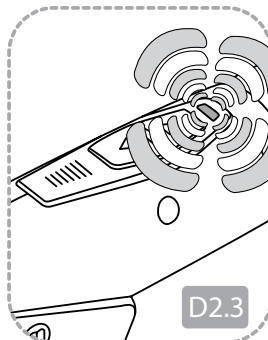
max 2min



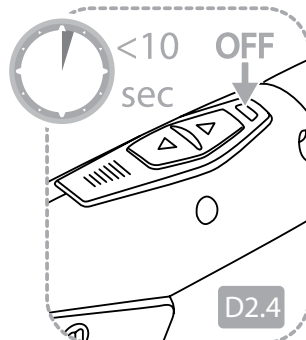
D2.1



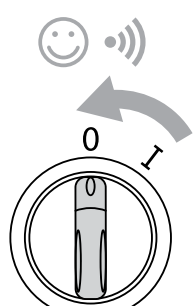
D2.2



D2.3



D2.4

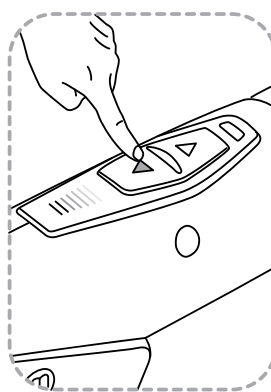


D2.5



D1.6

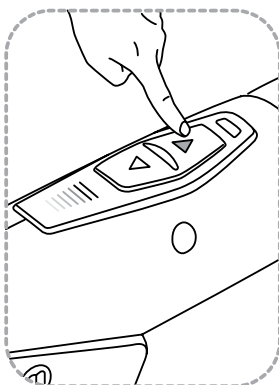
D2.6



MPa  
bar



D3.1



MPa  
bar

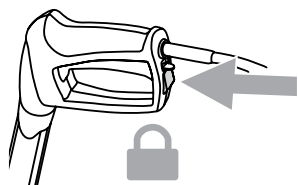


D3.2

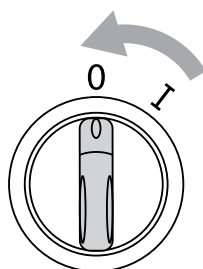
E



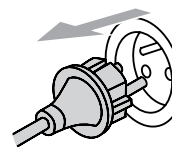
>5min



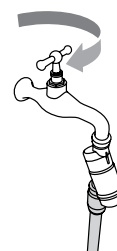
E1.1



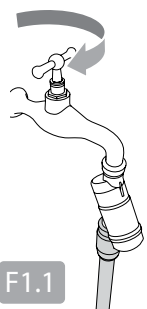
E1.2



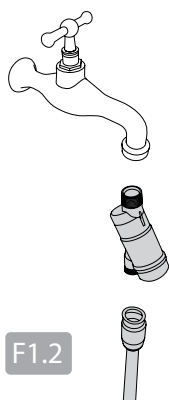
E1.3



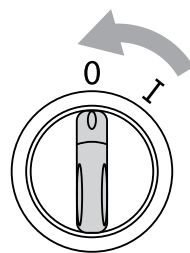
E1.4



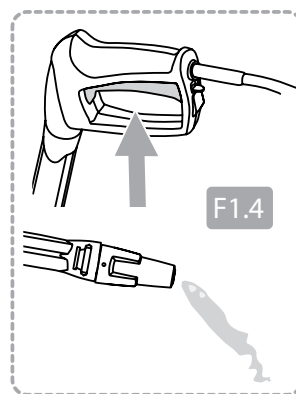
F1.1



F1.2



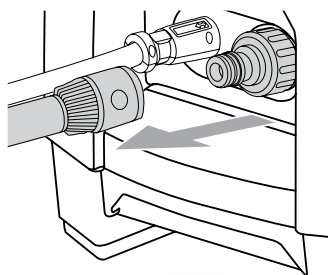
F1.3



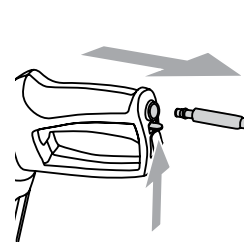
F1.4



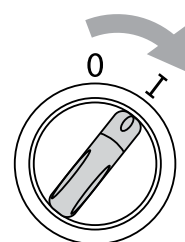
F1.5



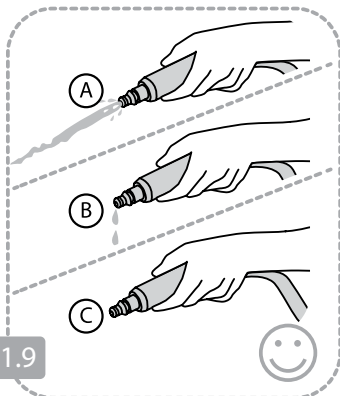
F1.6



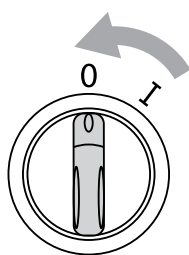
F1.7



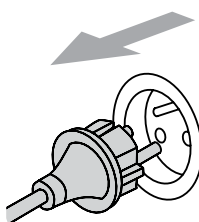
F1.8



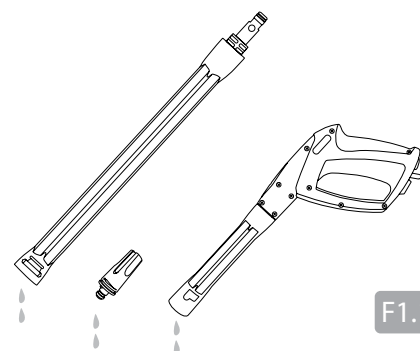
F1.9



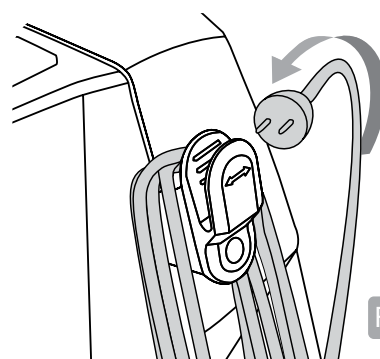
F1.10



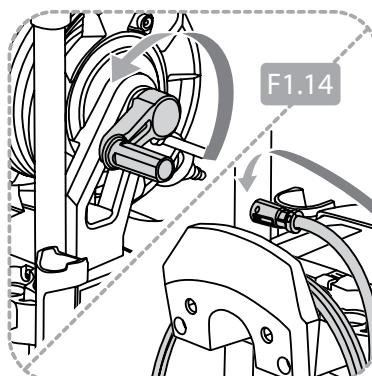
F1.11



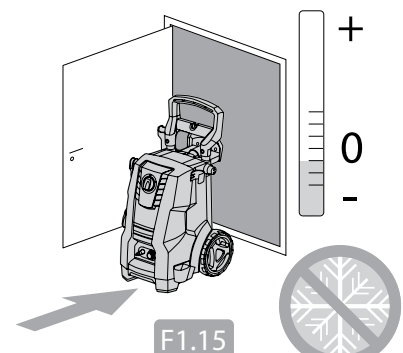
F1.12



F1.13



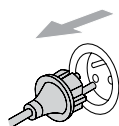
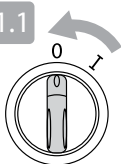
F1.14



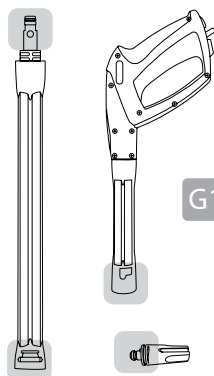
F1.15



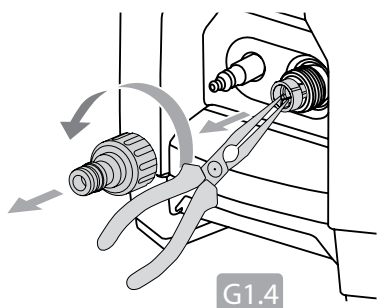
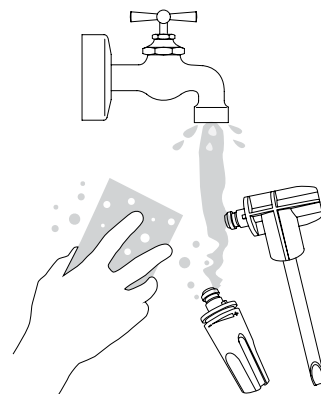
G1.1



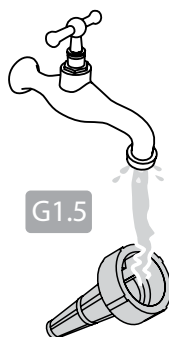
G1.2



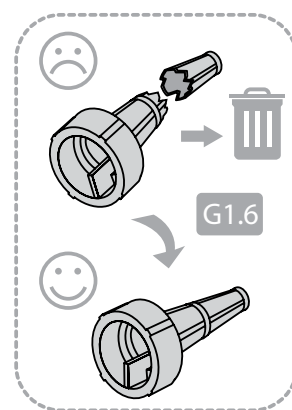
G1.3



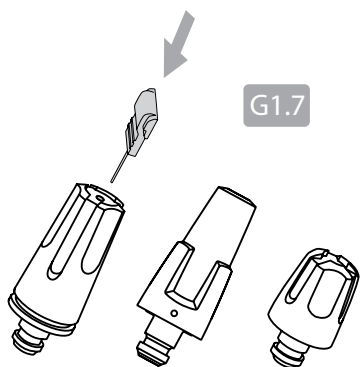
G1.4



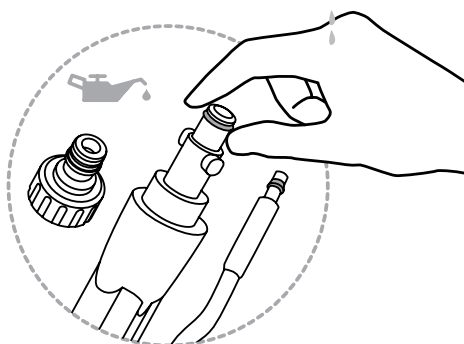
G1.5



G1.6



G1.7





128500938  
Super Foam Sprayer



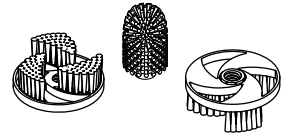
128470456  
Multi Brush



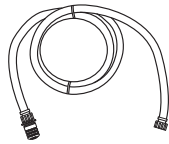
106411177  
BA-Valve



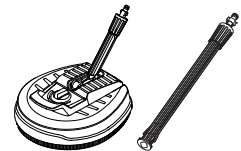
128470459  
Multi Brush  
Kit



128500673  
Inlet Suction Hose



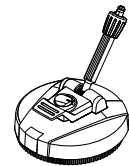
128500955  
Power Patio



6411131  
Click&Clean  
Auto Brush



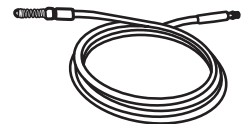
128500702  
Patio



6411135  
Click&Clean  
Underchassis Nozzle



6410766  
Drain & Tube  
Cleaner - 15 m



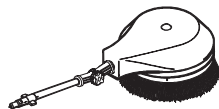
6411136  
Click&Clean  
Auto Nozzle



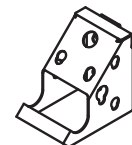
128470040  
Roof Cleaner



6410762  
Rotary Brush



126411387  
Wall Bracket



## Del 3:3 - Tekniska specifikationer och försäkran om överensstämmelse

### Tekniska specifikationer

|  |                         | D 140.4<br>D-PG 140.4      | E 145.4             | E 150.2             | E 160.1             |
|--|-------------------------|----------------------------|---------------------|---------------------|---------------------|
| Electriska specifikationer                           | Unom                    | 230-240 V                  |                     |                     |                     |
|  | f <sub>nom</sub>        | 50 Hz                      |                     |                     |                     |
|  | P <sub>nom</sub>        | 2,4 kW                     | 2,1 kW              |                     | 2,3 kW              |
|  | Inom                    | 10 A                       | 9,5 A               | 10 A                | 10,5 A              |
| Skyddsklass  | Class I/Class II        | Class I                    |                     |                     |                     |
| Isolationsklass                                      | IP XX                   | IP X5                      |                     |                     |                     |
| Specifikationer för hydraulik                        | P <sub>nom</sub>        | 13,5 MPa / 135 bar         | 13,0 MPa / 130 bar  | 14,0 MPa / 140 bar  | 14,5 MPa / 145 bar  |
|  | P <sub>max</sub>        | 14,0 MPa / 140 bar         | 14,5 MPa / 145 bar  | 15,0 MPa / 150 bar  | 16,0 MPa / 160 bar  |
|  | Q                       | 7,0 l/min / 420 l/h        | 7,0 l/min / 420 l/h | 6,7 l/min / 400 l/h | 6,8 l/min / 410 l/h |
|  | Q <sub>max</sub>        | 8,3 l/min / 500 l/h        |                     |                     |                     |
| Max tryck för vatteninlopp                           | P <sub>inlet max</sub>  | 1 Mpa / 10 bar             |                     |                     |                     |
| Max temperatur, vatteninlopp                         | t <sub>inlet max</sub>  | 40° C                      |                     |                     |                     |
| Max temperatur, vatteninlopp, vid sugläge            | t <sub>inlet max</sub>  | 20° C                      |                     |                     |                     |
| Rekylkraft   | F <sub>kickback</sub>   | 19,2 N                     | 19,2 N              | 18,4 N              | 19,3 N              |
| Vikt   | M <sub>machine</sub>    | 13,8 kg                    | 18,6 kg             | 19,8 kg             | 20,6 kg             |
| Hand-/armvibration i enlighet med: Standardmunstycke | a <sub>ha</sub>         | < 2,5 ± 1 m/s <sup>2</sup> |                     |                     |                     |
| Ljudtrycksnivå LpA                                   | LpA <sub>standard</sub> | 77,2 ± 2 dB(A)             | 71,8 ± 2 dB(A)      |                     |                     |
| Garanterad ljudtrycksnivå LWA                        | LwA <sub>standard</sub> | 92 dB(A)                   | 86 dB(A)            |                     |                     |

Vi förbehåller os rätten til ändringar.



EU / UE / EL / EC / EE / ES / EÜ / AB

**Declaration of Conformity**

Prohlášení o shodě  
Konformitätserklärung  
Overensstemmelseserklæring  
Declaración de conformidad  
Vastavusdeklaratsioon  
Déclaration de conformité  
Vaatumustenmukaisuusvakuutus

Декларация за съответствие  
Δήλωση συμμόρφωσης  
Megfelelősségi nyilatkozat  
Izjava o skladnosti  
Dichiarazione di conformità  
Atitikties deklaracija  
Atbilstības deklarācija  
Samsvarserklæring  
Conformiteitsverklaring

Declaração de conformidade  
Deklaracja zgodności  
Declaratie de conformitate  
Декларация о соответствии  
Försäkran om överensstämmelse  
Vyhlásenie o zhode  
Izjava o skladnosti  
Uygunluk beyanı

**Manufacturer /** Výrobce / Hersteller / Fabrikant / Fabricante / Κατασκευαστής /  
Gyártó / Proizvođač / Fabbicante / Gamintojas / Ražotājs / Produzent / Fabrikant /  
Fabricante / Producent / Producător / производитель / Tillverkaren / Výrobca /  
Proizvajalec / Üretici firma:

**Nilfisk A/S, Kornmarksvej 1  
DK-2605 Broendby, DENMARK**

**Product /** Produkt / Producto, Toode, Produit, Tuote / Продукт /  
Προϊόν / Termék / Proizvod / Prodotto / Produktas / Produkts /  
Artikel / Produtos / Produs / Izdelek / Ürün

**D 140.4, D-PG 140.4\*, E145.4, E150.2, E160.1**

**Description /** Popis / Beschreibung / Beskrivelse / Descripción /  
Kirjeldus / La description / Kuvaus / Описание / Περιγραφή / Leirás /  
Opis / Descrizione / Aprašymas / Apraksts / Beschrijving / Descrição /  
Descriere / Beskrivning / Popis / Açıklama

**HPW - Consumer w/ wireless remote\*  
230-240V 50Hz, IPX5**

- |   |   |   |
|---|---|---|
| <b>EN</b> We, Nilfisk hereby declare under our sole responsibility, that the above mentioned product(s) is/are in conformity with the following directives and standards. | <b>BG</b> Ние, Nilfisk С настоящото декларираме на своя лична отговорност, че посочените по-горе продуктът е в съответствие със следните директиви и стандарти. | <b>PT</b> Nós, a Nilfisk declaramos, sob nossa exclusiva responsabilidade, que o produto acima mencionado está em conformidade com as diretrizes e normas a seguir. |
| <b>CS</b> My, Nilfisk prohlašujeme na svou výlučnou odpovědnost, že výše uvedený výrobek je ve shodě s následujícími směrnicemi a normami.                                | <b>EL</b> Εμείς, Nilfisk δηλώνουμε με αποκλειστική μας ευθύνη, ότι το προαναφερόμενο προϊόν συμμορφώνεται με τις ακόλουθες οδηγίες και πρότυπα.                 | <b>PL</b> My, Nilfisk Niniejszym oświadczamy z pełną odpowiedzialnością, że wyżej wymieniony produkt jest zgodny z następującymi dyrektywami i normami..            |
| <b>DE</b> Wir, Nilfisk erklären in alleiniger Verantwortung, dass das oben genannte Produkt den folgenden Richtlinien und Normen entspricht.                              | <b>HU</b> Mi, Nilfisk Kijelentjük, egyedüli felelősséggel, hogy a fent említett termék megfelel az alábbi irányelveknek és szabványoknak                        | <b>RO</b> Noi, Nilfisk Prin prezenta declarăm pe propria răspundere, că produsul mai sus menționat este în conformitate cu următoarele standarde și directive.      |
| <b>DA</b> Vi, Nilfisk erklærer hermed under eget ansvar at ovennævnte produkt(er) er i overensstemmelse med følgende direktiver og standarder.                            | <b>HR</b> Mi, Nilfisk Izjavljujemo pod punom odgovornošću, da gore navedeni proizvod u skladu sa sljedećim direktivama i standardima.                           | <b>RU</b> Ми, Нилфиск овим изјављујем под пуном одговорношћу, да наведеног производ је у складу са следећим директивама и стандардима.                              |
| <b>ES</b> Nosotros, Nilfisk declaramos bajo nuestra única responsabilidad que el producto antes mencionado está en conformidad con las siguientes directivas y normas     | <b>IT</b> Noi, Nilfisk dichiara sotto la propria responsabilità, che il prodotto di cui sopra è conforme alle seguenti direttive e norme.                       | <b>SV</b> Vi Nilfisk förklarar härmed under eget ansvar att ovan nämnda produkt överensstämmer med följande direktiv och normer.                                    |
| <b>ET</b> Meie, Nilfisk Käesolevaga kinnitame ja kanname ainuisikulist vastutust, et eespool nimetatud toode on kooskõlas järgmistele direktiivide ja                     | <b>LT</b> Mes, "Nilfisk pareiškiu vienašališkos atsakomybės, kad pirmiau minėtas produktas atitinka šias direktyvas ir standartus                               | <b>SK</b> My, Nilfisk prehlasujeme na svoju výlučnú zodpovednosť, že vyššie uvedený výrobok je v zhode s nasledujúcimi smernicami a normami.                        |
| <b>FR</b> Nilfisk déclare sous notre seule responsabilité que le produit mentionné ci-dessus est conforme aux directives et normes suivantes.                             | <b>LV</b> Mēs, Nilfisk šo apliecinu ar pilnu atbildību, ka iepriekš minētais produkts atbilst šādām direktīvām un standartiem                                   | <b>SL</b> Mi, Nilfisk izjavljamo s polno odgovornostjo, da je zgoraj omenjeni izdelek v skladu z naslednjimi smernicami in standardi.                               |
| <b>FI</b> Me, Nilfisk täten vakuutamme omalla vastuulla, että edellä mainittu tuote on yhdenmukainen seuraavien direktiivien ja standardien mukaisesti                    | <b>NO</b> Vi, Nilfisk erklærer herved under eget ansvar, at det ovennevnte produktet er i samsvar med følgende direktiver og standarder                         | <b>TR</b> Nilfisk, burada yer alan tüm sorumluluklarımızı göre, yukarıda belirtilen ürünün aşağıdaki direktifler ve standartlara uygun olduğunu beyan ederiz.       |
| <b>NL</b> We verklaren Nilfisk hierbij op eigen verantwoordelijkheid, dat het bovengenoemde product voldoet aan de volgende richtlijnen en normen                         |   |   |

|  |   |
|--|---|
| 2006/42/EC   | EN 60335-1:2012+A11:2014<br>EN 60335-2-79:2012  |
| 2014/30/EU (non*)  | EN 55014-1:2006+A1:2009+A2:2011<br>EN 55014-2:2015<br>Compliance to harmonic current emissions are documented in TCF_42331_01<br>EN 61000-3-11:2000<br>*EN 301 489-1 V2.1.1<br>*EN 301 489-3 V2.1.1 |
| 2011/65/EU   | EN 50581:2012   |
| 2000/14/EC – Conformity assessment procedure according to Annex V. | - Measured sound power level: 83-89 dB(A); Guaranteed sound power level: 86-92 dB(A)  |
| 2014/53/EU - Freq Band: 2.45 GHz, TX: Max 1dBm                     | *EN 300 440-2 V2.1.1 Receiver Category 1  |

Authorized signatory: Esben Graff, Vice President Portfolio Management, Consumer

March 13, 2018



## HEAD QUARTER

### DENMARK

Nilfisk A/S  
Kommarsvej 1  
DK-2605 Broendby  
Tel.: (+45) 4323 8100  
Website: www.nilfisk.com

## SALES COMPANIES

### ARGENTINA

Nilfisk srl.  
Edificio Central Park  
Herrera 1855, 6th floor/604  
Ciudad de Buenos Aires  
Tel.: (+54) 11 6091 1571  
Website: www.consumer.nilfisk.com.ar

### AUSTRALIA

Nilfisk Pty Ltd  
Unit 1/13 Bessemer Street  
Blacktown NSW 2148  
Tel.: (+61) 2 98348100  
Website: www.consumer.nilfisk.com.au

### AUSTRIA

Nilfisk GmbH  
Metzgerstrasse 68  
5101 Bergheim bei Salzburg  
Tel.: (+43) 662 456 400 90  
Website: www.nilfisk.at

### BELGIUM

Nilfisk n.v.s.a.  
Riverside Business Park  
Boulevard Internationalelaan 55  
Bâtiment C3/C4 Gebouw  
Bruxelles 1070  
Tel.: (+32) 24 67 60 50  
Website: www.consumer.nilfisk.be

### BRAZIL

Nilfisk do Brasil  
Av. Eng. Luis Carlos Berrini, 550  
40 Andar, Sala 03  
SP - 04571-000 Sao Paulo  
Tel.: (+11) 3959-0300 / 3945-4744  
Website: www.nilfisk.com.br

### CANADA

Nilfisk Canada Company  
240 Superior Boulevard  
Mississauga, Ontario L5T 2L2  
Tel.: (+1) 800-668-8400  
Website: www.nilfisk.ca

### CHILE

Nilfisk S.A. (Comercial KCS Ltda)  
Salar de Llamara 822  
8320000 Santiago  
Tel.: (+56) 2684 5000  
Website: www.nilfisk.cl

### CHINA

Nilfisk  
4189 Yindu Road  
Xinzhuang Industrial Park  
201108 Shanghai  
Tel.: (+86) 21 3323 2000  
Website: www.nilfisk.cn

### CZECH REPUBLIC

Nilfisk s.r.o.  
VGP Park Horní Počernice  
Do Certous 1/2658  
193 00 Praha 9  
Tel.: (+420) 244 090 912  
Website: www.consumer.nilfisk.cz

### DENMARK

Nilfisk Danmark A/S  
Industrivej 1  
Hadsund, DK-9560  
Tel.: 72 18 21 20  
Website: www.consumer.nilfisk.dk

### FINLAND

Nilfisk Oy Ab  
Koskelontie 23 E  
02920 Espoo  
Tel.: (+358) 207 890 600  
Website: www.consumer.nilfisk.fi

### FRANCE

Nilfisk SAS  
26 Avenue de la Baltique  
Villebon sur Yvette  
91978 Courtaboeuf Cedex  
Tel.: (+33) 169 59 87 24  
Website: www.consumer.nilfisk.fr

### GERMANY

Nilfisk GmbH  
Guido-Oberdorfer-Straße 2-10  
89287 Bellenberg  
Tel.: (+49) (0)7306/72-444  
Website: www.consumer.nilfisk.de

### GREECE

Nilfisk A.E.  
Αναστασείως 29  
Κορωπί Τ.Κ. 194 00  
Tel.: (30) 210 9119 600

Website: www.consumer.nilfisk.gr

### HOLLAND

Nilfisk B.V.  
Versterkerstraat 5  
1322 AN Almere  
Tel.: (+31) 036 5460760  
Website: www.consumer.nilfisk.nl

### HONG KONG

Nilfisk Ltd.  
2001 HK Worsted Mills  
Industrial Building  
31-39, Wo Tong Tsui St.  
Kwai Chung, N.T.  
Tel.: (+852) 2427 5951  
Website: www.nilfisk.com

### HUNGARY

Nilfisk Kft.  
II. Rákóczi Ferenc út 10  
2310 Szigetszentmiklós-Lakihegy  
Tel.: (+36) 24 475 550  
Website: www.nilfisk.hu

### INDIA

Nilfisk India Limited  
Pramukh Plaza, 'B' Wing, 4th floor, Unit No. 403  
Cardinal Gracious Road, Chakala  
Andheri (East) Mumbai 400 099  
Tel.: (+91) 22 6118 8188  
Website: www.nilfisk.in

### IRELAND

Nilfisk  
1 Stokes Place  
St. Stephen's Green  
Dublin 2  
Tel.: (+35) 3 12 94 38 38  
Website: www.nilfisk.ie

### ITALY

Nilfisk SpA  
Strada Comunale della Braglia, 18  
26862 Guardamiglio (LO)  
Tel.: (+39) (0) 377 414021  
Website: www.nilfisk.it

### JAPAN

Nilfisk Inc.  
1-6-6 Kita-shinyokohama, Kouhoku-ku  
Yokohama, 223-0059  
Tel.: (+81) 45548 2571  
Website: www.nilfisk.com

### MALAYSIA

Nilfisk Sdn Bhd  
Sd 33, Jalan KIP 10  
Taman Perindustrian KIP  
Sri Damansara  
52200 Kuala Lumpur  
Tel.: +603 6275 3120  
Website: www.nilfisk.com

### MÉXICO

Nilfisk de México S. de R.L. de C.V.  
Pirineos 515, Int. 60-70  
Zona Industrial Benito Juárez  
Queretaro, QRO, CP 76120  
Tel.: (+52) (442) 427 77 91  
Website: www.nilfisk.com

### NEW ZEALAND

Nilfisk Limited  
Suite F, Building E  
42 Tawa Drive  
0632 Albany Auckland  
Tel.: (+64) 9 414 1996  
Website: www.nilfisk.com

### NORWAY

Nilfisk AS  
Bjørnerudveien 24  
1266 Oslo  
Tel.: (+47) 22 75 17 80  
Website: www.consumer.nilfisk.no

### PERU

Nilfisk S.A.C.  
Calle Boulevard 162, Of. 703, Lima 33- Perú  
Lima  
Tel.: (51) 435-6840  
Website: www.nilfisk.com

### POLAND

Nilfisk Sp. Z.O.O.  
Millenium Logistic Park  
ul. 3 Maja 8, Bud. B4  
05-800 Pruszków  
Tel.: (+48) 22 738 3750  
Website: www.consumer.nilfisk.pl

### PORTUGAL

Nilfisk Lda.  
Sintra Business Park  
Zona Industrial Da Abrunheira  
Edifício 1, 1º A  
P27 10-089 Sintra  
Tel.: (+351) 21 911 2670  
Website: www.nilfisk.pt

### RUSSIA

Nilfisk LLC  
Vyatskaya str. 27, bld. 7/1st  
127015 Moscow

Tel.: (+7) 495 783 9602  
Website: www.consumer.nilfisk.ru

### SINGAPORE

Den-Sin  
22 Tuas Avenue 2  
639453 Singapore  
Tel.: (+65) 6268 1006  
Website: www.densin.com

### SLOVAKIA

Nilfisk s.r.o.  
Bancíkovej 1/A  
SK-821 03 Bratislava  
Tel.: (+421) 910 222 928  
Website: www.consumer.nilfisk.sk

### SOUTH AFRICA

Nilfisk (Pty) Ltd  
Kimbult Office Park, 9 Zeiss Road  
Laser Park, Honeydew  
Johannesburg  
Tel.: (+27) 118014600  
Website: www.nilfisk.co.za

### SOUTH KOREA

Nilfisk Korea  
3F Duksoo B/D, 317-15  
Sungsoo-Dong 2Ga  
Sungdong-Gu, Seoul  
Tel.: (+82) 2497 8636  
Website: www.nilfisk.co.kr

### SPAIN

Nilfisk S.A.U  
Paseu del Rengle, 5 Planta. 9-10  
08302 Mataró  
Tel.: (34) 93 741 2400  
Website: www.consumer.nilfisk.es

### SWEDEN

Nilfisk AB  
Talljägårdsgatan 4  
431 53 Mölndal  
Tel.: (+46) 31 706 73 00  
Website: www.consumer.nilfisk.se

### SWITZERLAND

Nilfisk AG  
Ringstrasse 19  
Kircheberg/Industri Stelz  
9500 Wil  
Tel.: (+41) 71 92 38 444  
Website: www.consumer.nilfisk.ch

### TAIWAN

Nilfisk Ltd  
Taiwan Branch (H.K.)  
No. 5, Wan Fang Road  
Taipei  
Tel.: (+88) 6227 00 22 68  
Website: www.nilfisk.tw

### THAILAND

Nilfisk Co. Ltd.  
89 Soi Chokechai-Ruammit  
Viphavadee-Rangsit Road  
Ladyao, Jatuchak, Bangkok 10900  
Tel.: (+66) 2275 5630  
Website: www.nilfisk.co.th

### TURKEY

Nilfisk A.S.  
Serifali Mh. Bayraktar Bulv. Sehiti Sk. No:7  
Ümraniye, 34775 Istanbul  
Tel.: +90 216 466 94 94  
Website: www.consumer.nilfisk.com.tr

### UNITED ARAB EMIRATES

Nilfisk Middle East Branch  
SAIF-Zone  
P.O. Box 122298  
Sharjah  
Tel.: (+971) (0) 655-78813  
Website: www.nilfisk.com

### UNITED KINGDOM

Nilfisk Ltd.  
Nilfisk House, Bowerbank Way  
Gilwilly Industrial Estate, Penrith  
Cumbria CA11 9BQ  
Tel.: (+44) (0) 1768 868995  
Website: www.consumer.nilfisk.co.uk

### UNITED STATES

Nilfisk Inc.  
14600 21st Avenue North  
Plymouth, MN-55447  
Tel.: (+1) 800-989-2235  
Website: www.nilfisk.com

### VIETNAM

Nilfisk Vietnam  
No. 51 Doc Ngu Str.  
P. Vinh Phúc, Q.Ba Dinh  
Hanoi  
Tel.: (+84) 761 5642  
Website: www.nilfisk.com

