

nvent

RAYCHEM

# GOLVVÄRME UNDER KLINKER OCH NATURSTEN

COMFORT YOU DESERVE





# nVent RAYCHEM

## Energieffektiv golvvärme för maximal komfort

### Värmekabelsystem och kunden i fokus har alltid varit vår passion

Idag täcker vi alla applikationsområden inom golv, rör, tak, mark och processindustri. RAYCHEM finns över hela världen och är ledande när det gäller produkter, system, support och service. Våra svenska, lokala experter hjälper dig med det du behöver. Allt från offert till driftsättning och service. Våra produktutvecklare, ingenjörer och marknadsförare ser till att hålla oss själva och våra kunder på topp.

### I vårt sortiment finns golvvärme produkter för alla typer av övergolv

- T2Blå finns i två effektvarianter, som kan installeras i både torra och våta utrymmen. Passar under klinker och natursten i badrum.
- T2Röd lämpar sig bäst för trä-, laminat- och linoleumtolv, men går att använda under alla typer av övergolv.
- Reflecta isolerskiva, med spår för T2Röd värmekabel, underlättar förläggning och gör golvvärmsystemet mer energieffektivt.
- T2Black är en extra tunn golvvärmekabel, som finns i två effektvarianter.
- QuickNet är en tunn värmekabelmatta som passar under klinker- och stengolv.
- T2Green är en golvvärmekabel för lågenergihus, passivhus och välisolerade byggnader med lågt effektbehov.

### Trygga skäl att välja RAYCHEM

- Journummer - vi hjälper dig alla dagar i veckan! Ring oss gärna på **020-210 100** om du har frågor.
- Vi har enkla, flexibla lösningar och energismarta system.
- Vi har rikstäckande support och service.
- Våra system är osynliga och tysta.
- Våra system har lång livslängd och är underhållsfria.
- Låg investeringskostnad!



### FÖRDELAR MED GOLVVÄRME

- Ökar komforten, bidrar till att kalla golv blir behagliga att stå och gå på.
- Torkar upp fuktiga golv, vilket förebygger mögel och bakterietillväxt.
- Höjer värdet på din fastighet, enligt svensk mäklarstatistik.
- Avger en jämn värme över hela golvytan vilket ger rummet en jämnare temperatur än strålningsvärmens från en radiator.
- Ger dig möjlighet till fri möblering.
- Investeringen på golvvärme motsvarar oftast mindre än 5% av en total badrumsinvestering.
- Förläggning av en isolerskiva tillsammans med golvvärmen betalar sig oftast på ca 3-5 år. Eftersom de flesta utrymmen har en livslängd på ca 20-25 år så är detta en mycket bra investering.
- Med våra moderna RAYCHEM termostater styrs golvvärmen energieffektivt.
- Vi erbjuder fördelaktiga garantier på våra produkter, vilket gör RAYCHEM golvvärmsystem till ett tryggt och säkert val. Läs mer på sidan 6.

# T2Blå

## Vår mest populära golvvärmekabel

### T2BLÅ – SMIDIG VÄRMEKABEL FÖR KLINKERGOLV

#### T2Blå värmekabel

- Bästa valet för klinkergolv i både våta och torra utrymmen.
- Finns i två effektvarianter. (Beskrivs nedan).
- Kan installeras på alla undergolv som har en bärande konstruktion enligt gängse byggregler.
- T2Blå är tunn, smidig och lätt att forma till slingor och fästa mot underlaget.
- Levereras i färdiga förpackningar med kabel, digital termostat med möjlighet till energismarta dag- och nattsänkningar, givarslang, övergång 10–16 och limstavar.

#### Energismart kombination

- T2Blå-10 och underliggande termisk isolering.



T2Blå-10 är tunn, smidig och lätt att forma till slingor och att fästa mot underlaget.

#### T2Blå-10 i avjämningsmassa under klinker



#### T2Blå-20 i avjämningsmassa under klinker

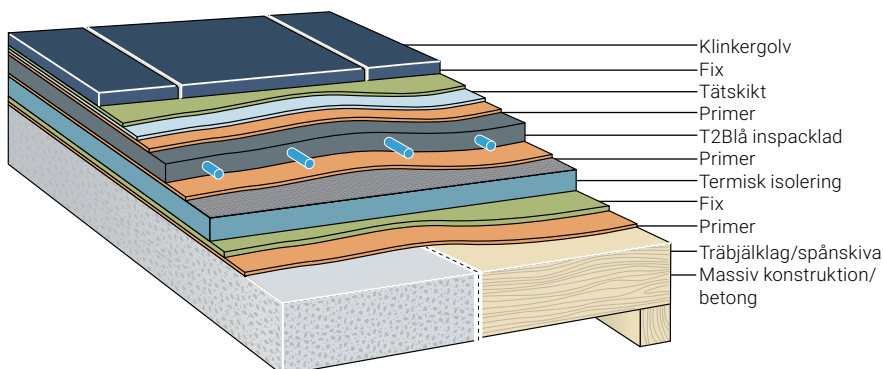


#### T2Blå-10 (10W/m)

- Under klinker i både våta och torra rum.
- Får förläggas på brännbart underlag (max 125 W/m<sup>2</sup>).
- För förläggning i avjämningsmassa.
- Bygghöjd: 10–20 mm i avjämningsmassa + övergolv.
- Kabeln är endast 5 mm.
- Kombinera med underliggande termisk isolering för ett energieffektivt värmegolv.
- Kan även installeras under trä-, laminat- och linoleumgolv, max 90 W/m<sup>2</sup>.

#### T2Blå-20 (20W/m)

- Under klinker i både våta och torra rum.
- Idealisk för förläggning i betong vid nybyggnation.
- Används även vid renovering av utrymmen som behöver högre effekt, t ex källare och uterum.
- Värmekabeln kan najas eller limmas.
- Bygghöjd: 30–50 mm i betong + övergolv.



# QuickNet

## För klinker i hall och kök

### QUICKNET – TUNN VÄRMEMATTA FÖR KLINKERGOLV

#### QuickNet golvvärmematta

- Bästa valet vid renovering där minimal bygghöjd krävs, eftersom värmemattan bara bygger 3,5 mm.
- Kan installeras på alla undergolv som har en bärande konstruktion enligt gängse byggregler.
- QuickNet är enkel att installera eftersom värmekabeln ligger fastmonterad på ett självhäftande nät.
- Levereras i paket med färdiga längder och digital klocktermostat med möjlighet till energismarta dag- och nattsänkningar, givarslang, övergång 10–16.

#### Energismart kombination

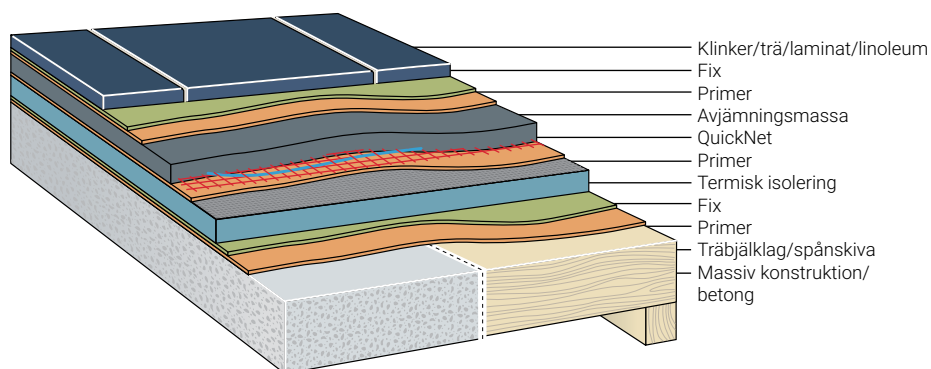
- QuickNet och underliggande termisk isolering.

#### QuickNet 90

- Under klinkergolv i både våta och torra utrymmen.
- Kan även installeras under trä-, laminat- och linoleumgolv.
- Får förläggas i avjämningsmassa på brännbart underlag.
- Bygghöjd: 3–5 mm + övergolv.
- Värmemattans bredd är 0,5 m.

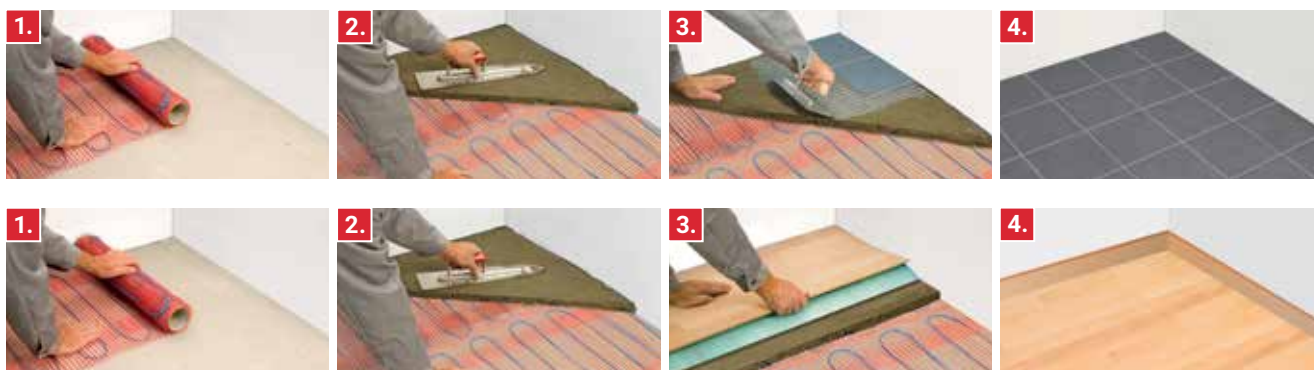


QuickNet är enkel att installera. Värmekabeln är fastmonterad på ett självhäftande nät, färdigt att rullas ut.



#### QuickNet 160

För utrymmen som behöver högre effekt, t ex källare och uterum, finns QuickNet 160. QuickNet 160 får dock inte förläggas på brännbart underlag.



# Energieffektiva golvvärmermostater

## SENZ WIFI, GREENLEAF OCH NRG-DM (FÖR SEPARAT KÖP)

Alla RAYCHEM digitala och programmerbara golvvärmermostater har olika programval, för att ställas in så att golvvärmen verkar då aktuella rum nyttjas och annars vara frånslagen. De är också adaptiva, dvs beräknar själva när uppvärmning ska starta för att uppnå önskad temperatur vid önskad tidpunkt. Varje termostat ger ökad kontroll på fastighetens elförbrukning.

### SENZ WIFI

- Designtermostat med touch och swipe.
- Styrts via kostnadsfria appen SENZ-WIFI eller direkt på termostatskärmen.
- Två fronter ingår vid separat köp: En RAYCHEM Black och en vit centrumpatta för strömställarsystem. Obs! Vit ram köps separat.
- SENZ WIFI fungerar med Alexa och Google Assistant!



Amazon, Alexa and all related logos are trademarks of Amazon.com, Inc. or its affiliates.  
Google and related marks and logos are trademarks of Google LLC.

### GreenLeaf

- Designtermostat med rörelseaktivering.
- Kapacitiv skärm.
- Installeringsknapp med multifunktioner.

### NRG-DM

- Intuitiv och användarvänlig golvvärmermostat.
- LCD-display med stor punktmatrix.



Titta efter vår energisparsymbol



I T2Blå och QuickNet golvvärmepaket ingår vit SENZ WIFI-termostat.  
(Den svarta fronten ingår inte.)

## 12 eller 20 års totalgaranti

### TRYGG GARANTI FÖR ALLA PARTER

En unik totalgaranti medföljer varje installation av RAYCHEM golvvärmesystem.

Alla RAYCHEM golvvärme produkter är noggrant testade och av högsta kvalitet. 12 års totalgaranti gäller för alla våra golvvärme produkter när installationen har utförts av behörig elektriker. Vi lämnar dessutom 20-års totalgaranti om installationen är utförd av en Certified PRO-installatör.

Om ett fel uppstår på värmekabelprodukten reparerar vi eller byter ut produkten och återställer golvet till likvärdig standard – utan kostnad. För mer information gå in på vår hemsida och ladda ner våra fullständiga garantivillkor.



# Produktsortiment T2Blå och QuickNet

T2Blå värmekabel levereras i kompletta värmekabelpaket. I paketen ingår färdiga kabellängder samt givarslang, övergång 10–16, limstavar, universalskylt och SENZ WIFI digital golvvärmermostat. I dessa paket kommer SENZ WIFI med vit centrumplatta och ram i färg RAL9003 (typ Exxact). QuickNet golvvärmematta levereras i paket med färdiga mattlängder, givarslang och SENZ WIFI digital golvvärmermostat.

## T2Blå-10 värmekabel för förläggning i avjämningsmassa

E-nr	C-C avstånd mellan kabelslingorna (mm): Effekt per kvadratmeter (W/m <sup>2</sup> ): Benämning	Effekt (W)	120	100*	80**
			80 W/m <sup>2</sup> Golvyta (m <sup>2</sup> ) som täcks av ovan angivna villkor	100 W/m <sup>2</sup>	125 W/m <sup>2</sup>
89 406 01	T2Blå-10, 10 m	100	1,2	1,0	0,8
89 406 22	T2Blå-10, 15 m	150	1,8	1,5	1,2
89 406 02	T2Blå-10, 20 m	200	2,5	2,0	1,6
89 406 24	T2Blå-10, 25 m	250	3,1	2,5	2,0
89 406 03	T2Blå-10, 30 m	305	3,8	3,0	2,4
89 406 04	T2Blå-10, 40 m	400	5,0	4,0	3,2
89 406 05	T2Blå-10, 50 m	505	6,3	5,0	4,0
89 406 06	T2Blå-10, 60 m	605	7,6	6,0	4,8
89 406 07	T2Blå-10 70 m	700	8,7	7,0	5,6
89 406 08	T2Blå-10, 80 m	805	10,0	8,0	6,4
89 406 09	T2Blå-10, 90 m	890	11,0	9,0	7,1
89 406 10	T2Blå-10, 101 m	1010	12,6	10,0	8,1
89 406 12	T2Blå-10, 121 m	1215	15,2	12,0	9,7
89 406 14	T2Blå-10, 142 m	1420	17,8	14,2	11,4
89 406 16	T2Blå-10, 160 m	1600	20,0	16,0	12,8
89 406 18	T2Blå-10, 180 m	1800	22,6	18,0	14,4
89 406 20	T2Blå-10, 200 m	2000	25,0	20,0	16,0
Kompletteringspaket utan termostat:					
89 406 00	T2Blå-10, 101 m	1010	12,6	10,0	8,1

\*T2Blå-10 förlagd med C-C 100 mm ger 100 W/m<sup>2</sup>, vilket är tillräckligt i de allra flesta fall.

\*\*Även direkt på brännbart underlag, max 125 W/m<sup>2</sup>.

## T2Blå-20 värmekabel för förläggning i betong

E-nr	C-C avstånd mellan kabelslingorna (mm): Effekt per kvadratmeter (W/m <sup>2</sup> ): Benämning	Effekt (W)	250	200*	160	135**
			80 W/m <sup>2</sup> Golvyta (m <sup>2</sup> ) som täcks av ovan angivna villkor	100 W/m <sup>2</sup>	125 W/m <sup>2</sup>	150 W/m <sup>2</sup>
89 406 31	T2Blå-20, 11 m	205	2,8	2,2	1,8	1,5
89 406 32	T2Blå-20, 14 m	285	3,6	2,9	2,3	1,9
89 406 33	T2Blå-20, 18 m	355	4,5	3,6	2,9	2,4
89 406 34	T2Blå-20, 21 m	435	5,4	4,4	3,5	2,9
89 406 36	T2Blå-20, 28 m	575	7,2	5,8	4,6	3,8
89 406 38	T2Blå-20, 35 m	720	9,0	7,2	5,8	4,8
89 406 40	T2Blå-20, 43 m	845	10,6	8,5	6,8	5,6
89 406 42	T2Blå-20, 50 m	980	12,3	9,8	7,8	6,5
89 406 44	T2Blå-20, 57 m	1130	14,1	11,3	9,0	7,5
89 406 46	T2Blå-20, 63 m	1270	15,9	12,7	10,2	8,5
89 406 48	T2Blå-20 71 m	1435	17,9	14,4	11,5	9,6
89 406 50	T2Blå-20, 86 m	1710	21,4	17,1	13,7	11,4
89 406 52	T2Blå-20, 101 m	2015	25,2	20,2	16,1	13,4
89 406 54	T2Blå-20, 115 m	2300	28,8	23,0	18,4	15,3
Kompletteringspaket utan termostat:						
89 406 30	T2Blå-20, 101 m	2015	25,2	20,2	16,1	13,4

\*T2Blå-20 förlagd med C-C 200 mm ger 100 W/m<sup>2</sup>, vilket är tillräckligt i de allra flesta fall.

\*\*Även vid tunn förläggning.



## QuickNet 90 värmematta för tunn förläggning i avjämningsmassa

E-nr	Benämning	Effekt (W)	Golvyta m <sup>2</sup>
89 404 01	QuickNet 90	90	1,0
89 404 15	QuickNet 90	135	1,5
89 404 02	QuickNet 90	180	2,0
89 404 16	QuickNet 90	225	2,5
89 404 03	QuickNet 90	270	3,0
89 404 17	QuickNet 90	315	3,5
89 404 04	QuickNet 90	360	4,0
89 404 18	QuickNet 90	405	4,5
89 404 05	QuickNet 90	450	5,0
89 404 06	QuickNet 90	540	6,0
89 404 07	QuickNet 90	630	7,0
89 404 08	QuickNet 90	720	8,0
89 404 09	QuickNet 90	810	9,0
89 404 10	QuickNet 90	900	10,0
89 404 12	QuickNet 90	1080	12,0
Kompletteringspaket utan termostat:			
89 404 53	QuickNet 90		10,0



## Termostater och tillbehör

E-nr	Benämning
85 815 15	NRG-DM, digital golvvärmermostat, IP21
85 802 48	GreenLeaf, digital golvvärmermostat, IP21
85 815 71	SENZ WIFI, touch & swipe, wifi golvvärmermostat, IP21
85 815 66	SENZ WIFI ACC IP44 packningssats
85 815 68	SENZ WIFI ACC metallfärgad front
85 815 69	SENZ WIFI ACC antracitgrå front
85 815 64	SENZ WIFI centrumplatta, vit RAL9010 (Elko)

Golvvärmesystem ska alltid förläggas och installeras av behörig elinstallatör.

## Sverige

Tel +46 31 335 58 00

saless@nvent.com

raychemgolvarme.se

Vår kraftfulla varumärkesportfölj:

**CADDY ERICO HOFFMAN RAYCHEM SCHROFF TRACER**



[nVent.com/RAYCHEM](https://nVent.com/RAYCHEM)