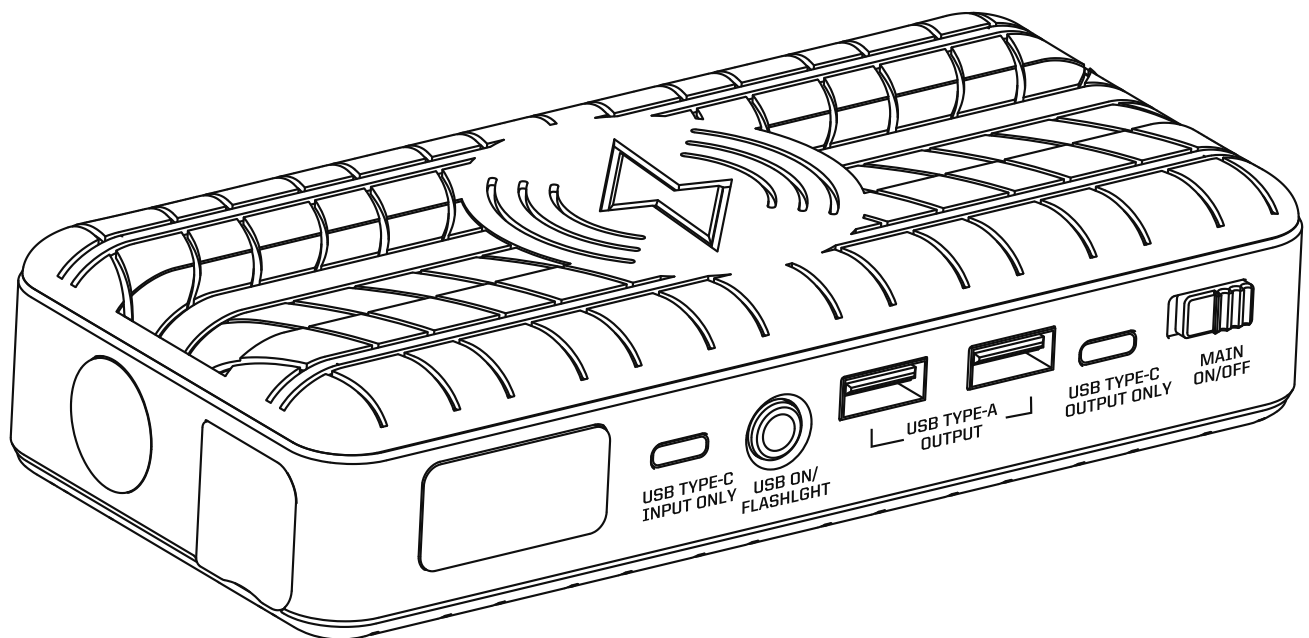


# Multifunktions starthjälp

## Multi-function jump starter



Item No:  
541942



## Kontaktinformation

Verktysboden Erfilux AB  
Källbäckerydsgatan 1  
SE-507 42 Borås  
Telefon: 033-202650  
Mejl: info@verktysboden.se

## Miljöskydd / Skrotning

Återvinn oönskat material, släng det inte bland hushållssoporna. Alla maskiner, tillbehör och förpackningar skall sorteras och lämnas till en återvinningscentral och där kasseras på ett miljövänligt sätt.



Modell .....	SK-JP06W
Kapacitet .....	10400mAh
Batteri .....	Litium Kobolt
Startström .....	600A
Toppström .....	1200A
Ingångsladdning .....	5/9/12/15/20V Max30
Driftstemperatur.....	-20C ~ 70C
USB-utgång.....	5/9/12V Max18W QC3.0
Typ-C Utgång .....	5/9/12V Max24W PD+QC
Trådlös laddning .....	10W
Storlek.....	158*75*33MM
Cykler .....	<1000
Laddningstid .....	2~4 timmar

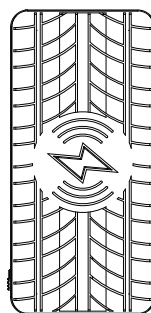
## Varning!

- Ventilera alltid området ordentligt innan du försöker starta motorn, koppla in en starthjälp eller starta startprocessen.
- Använd inte denna produkt nära eller i närheten av propantankar, naturgas eller andra explosiva ångor som kan ansamlas, särskilt i trånga eller slutna områden.
- Observera att batteriet släpper ut potentiellt explosiva gaser under processen att starta motorn - HÅLL ALLTID OMRÅDET VÄL VENTILERAT för att eliminera potentiellt explosiva gaser innan du utför någon startprocess.
- Skydda ögonen med skyddsglasögon eller skyddsglasögon.
- Se till att tändningslåset i fordonet som ska startas är i avstängt läge innan du ansluter kablar.
- Placera alltid jordkabeln (svart) på en orörlig jordpunkt för motorn. Anslut aldrig klämmor till förgasaren eller bränsleinsprutningssystemet som jordpunkt.

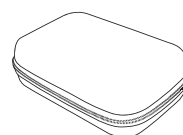
## Viktig säkerhetsinformation

1. Skada, tappa eller krossa inte laddaren. Försök inte använda laddaren om den tappats, punkterats, körts över eller skadats på något sätt.
2. Ladda inte denna produkt i vått förhållanden (regn, snö, fukt). Använd inte denna produkt i explosiva miljöer (damm, gas, ångor eller brandfarliga material).
3. Bränn eller inte denna produkt, den kan explodera och orsaka personskada eller skada. Giftiga ångor och andra potentiellt skadliga ämnen bildas när batteriet bränns.
4. Ta inte isär denna produkt, det kan leda till risk för brand, elektriska stötar eller exponering för batterikemikalier.
5. För inte in främmande föremål i några in- eller utgångsportar, laddaren kan kortsluta. All metall som kommer i kontakt med startkabelns port kan kortsluta. Kortslutning av denna produkt kommer att skada batteriet och kan orsaka personskada eller brand.
6. Detta är ett litiumjonbatteri. I den osannolika händelsen att denna produkt läcker batterikemikalier, undvik kontakt med hud, ögon eller mun eftersom det kan orsaka personskador eller brännskador, om huden utsätts för batterikemikalier, tvätta med tvål och vatten och skölj med vinäger, om dina ögon kommer i kontakt med batterikemikalier, skölj omedelbart med vatten och kontakta sedan en läkare.
7. När du laddar, se till att området är väl ventilerat, rök inte eller tillåt öppen låga nära ett laddningsbatteri.
8. Starta aldrig ett fruset batteri.
9. Anslut aldrig de röda och svarta klämmorna omvänt när bilbatteriets originalbatteri har tagits bort, annars kan bilen äventyras.
10. Vänligen förvara produkten utom räckhåll för barn.
11. Förvara denna enhet på en torr plats. Utsätt inte produkten för temperaturer över 70C eller under -20C.

## Paketets innehåll



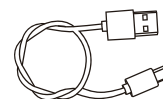
Jump Starter



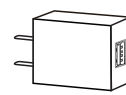
EVA Bag



Startkablar



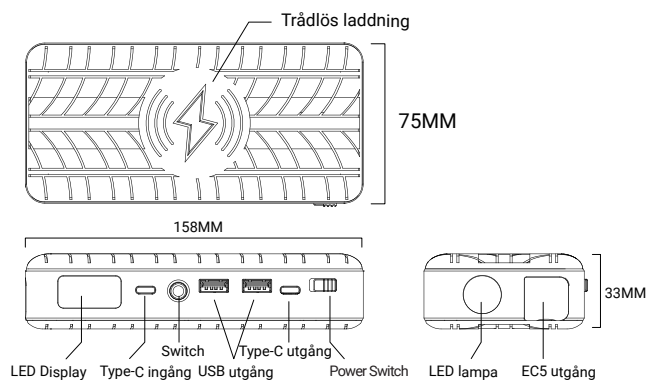
Datasladd



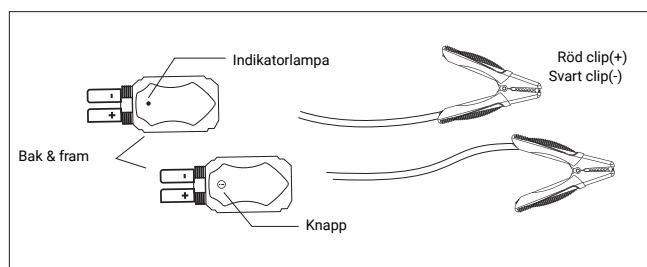
AC Adapter

## Funktioner

Denna produkt kan starta de flesta 12V bensinmotorer upp till 6,0L V8-motorer (diesel upp till 3,0L). Detta inkluderar 4- och 6-cylindriga motorer och inlines. Det kan också vara ett extra laddbank för dina elektroniska enheter. Den har 1 klämuttag för bilbatteri (12V), 2 USB-utgångar (5v/2.1A). Med LED-displayen kan du tydligt och enkelt avläsa statusen.



## Funktion på smart batterikabel. (valbart)



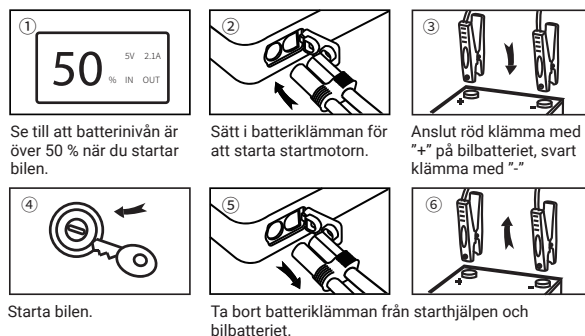
1. Omvänd polaritetsanslutning: Fast röd lysdiod med snabba 2 korta pip.
2. Kortslutningsskydd: Fast röd lysdiod med lång pip (pipande 3,3 Hz frekvens).
3. Överhettningsskydd: Fast röd LED med lång pip (pipande 2Hz frekvens).
4. Överurladdningsskydd: Fast röd LED med snabba 2 korta pip.
5. Grön/röd lysdiod blinkar: Söker efter anslutningsstatus.
6. Grön lysdiod: Korrekt anslutning efter ett pip.

## Varning!

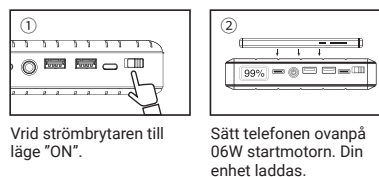
Dra INTE igång motorn i mer än 4 sekunder i följd när enheten är ansluten till batteriet. Om motorn inte startar kan det vara ett annat problem än ett urladdat batteri.

## Användarguide

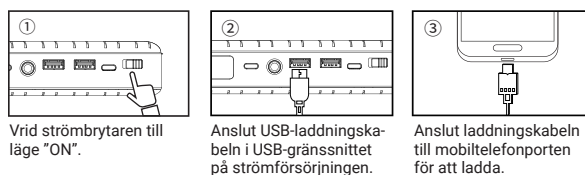
1. Läs din bruksanvisning innan du försöker starta fordonet för att säkerställa att inga specifika åtgärder krävs.
2. När du ansluter maskinen till batteriet, arbeta inte kontinuerligt över tid; Om uppstarten misslyckas, var uppmärksam på om det finns elektricitet.
3. Kontrollera batteripolerna för att säkerställa att de är rena och fria från skräp för bästa anslutning.
4. Dra INTE igång motorn i mer än 4 sekunder i följd när enheten är ansluten till batteriet. Om motorn inte startar eller drar igång kan det finnas ett annat problem än ett urladdat batteri.



## Använd trådlös laddning



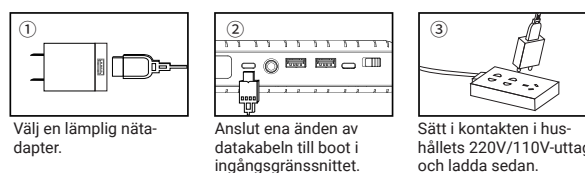
## För mobiltelefoner/surfplattor/övrigt elektroniska apparater



## Ladda laptops



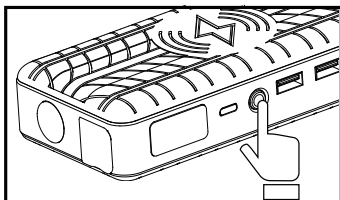
## Ladda produkten



## För bekväm laddning och användning i bilen




## Felsökning



1. Tryck kort på strömknappen under skärmen i tre sekunder för att slå på konstantljusläget;
2. Tryck på den övre strömknappen igen för att växla till SOS blinkande;
3. Tryck kort på den övre strömknappen igen för att växla till nödblinkande och snabbblinkande.

Problem	Orsak	Lösning
Inget svar när du trycker på tryckknappen	Lågspänningsskydd för starthjälp är aktiverat	Ladda enheten med hemladdare eller billaddare för att avaktivera skyddet
Den stängs av automatiskt när flera elektroniska enheter laddas samtidigt	Överströmsskydd av starthjälp är aktiverat	Ladda de elektroniska enheterna separat med olika USB-uttag, men håll den totala utströmmen inom 3,5A

## Innehåll av skadliga ämnen

 Sammansättning och mängd av giftiga och farliga ämnen i energilagringsströmförsörjning						
Delens namn	Farligt ämne					
	Pb	Hg	Cd	Cr(Vi)	PBB	PBDE
Batteri	0	0	0	0	0	0
Kretskort	0	0	0	0	0	0
Skal	0	0	0	0	0	0
Kabel	0	0	0	0	0	0

Detta formulär är sammanställt i enlighet med SJ/T11364:

O: Indikerar att de farliga ämnena i alla homogena material ligger under MCV-gränsen som anges i standarden 2002/95/EC (RoHs).

X: Indikerar att innehållet av det farliga ämnet i minst ett av de homogena materialen i delen överskrider gränskravet som anges i standarden GB/T26572.

# EG FÖRSÄKRAN OM ÖVERENSSTÄMMELSE

2001/95/EC, 2014/30/EU

ORIGINAL DEKLARATION

## Vi, tillverkaren

Företag: Verktysboden Erfilux AB  
Adress: Källbäckstrydsgatan 1, SE-507 42 Borås, Sweden  
Telefon: +46-33-2026 53

intygat att konstruktion och tillverkning av denna produkt marknadsförd under varumärket PELA

Maskin: Multifunktions starthjälp  
Typbeteckning: JP06W  
Artikelnummer: 541942

följer alla relevanta bestämmelser i enlighet med 2001/95/EC, 2014/30/EU

För att tillmötesgå ovan nämnt direktiv har följande harmoniserade standarder använts:

### Standard:

EN IEC 62368-1:2020+A11:2020, EN 55032:2015+A1:2020, EN IEC 61000-3-2:2019+A1:2021,  
EN61000-3-3:2013+A1:2019+A2:2021, EN 55035:2017+A11:2020

Notified body: Anbotek  
Certifikatsnummer: 18230EC20293001, 18230SC30025001

Denna produkt var CE märkt år: 2023

Person som är behörig att ställa samman den tekniska dokumentationen, och är etablerad i Europeiska gemenskapen:

Namn: Lars Edwardsson  
Adress: Källbäckstrydsgatan 1, SE-507 42 Borås, Sweden

Denna deklaration gäller uteslutande för produkten i det utförande den placerades på marknaden och exkluderar komponenter som tillförs nu och/eller vid senare tillfälle av slutkunden.

Stad och land: Borås, Sverige

Datum: 29/03/2023

Namn:  
Befattning:

  
Magnus Johansson  
Inköpschef

**VERKTYGSBODEN**

**PELA**  
TOOLS



## Contact

PELA Tools  
Solångsvägen 13  
SE-513 70 Borås  
Telefon: 033-202650  
E-mail: order@pelatools.se

## Environmental protection / Scrapping

Recycle any unwanted material, do not throw it in the household rubbish. All machines, accessories and packaging must be sorted and left at a recycling center and disposed of in an environmentally friendly manner.



Model ..... SK-JP06W  
Capacity ..... 10400mAh  
Battery ..... Lithium Cobalt  
Starting Current ..... 600A  
Peak Current ..... 1200A  
Input Charging ..... 5/9/12/15/20V Max30  
Operating Temp ..... -20C ~ 70C  
USB Output ..... 5/9/12V Max18W QC3.0  
Type-C Output ..... 5/9/12V Max24W PD+QC  
Wireless Charging ..... 10W  
Size ..... 158\*75\*33MM  
Cycles ..... <1000  
Charging Time ..... 2~4 hours

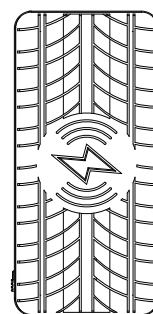
## Warning

- Always properly ventilate the area before attempting to start the engine, hook up a jump starter or start the jump starting process.
- Do not use this product near or in the presence of propane tanks, natural gas or any other explosive fumes that may accumulate, especially in low or enclosed areas.
- Note that the lead acid battery vent potentially explosive gases during the process of cranking the engine - ALWAYS KEEP THE AREA WELL VENTILATED to eliminate potentially explosive gases before performing any jump starting process.
- Shield eyes with protective safety glasses or safety goggles.
- Make sure the ignition switch in the vehicle to be jumped is in the off position before attaching cables.
- Always put the ground (Black) cable on a non-moving engine ground point. Never connect clamps to the carburetor or fuel injection system as a ground point.

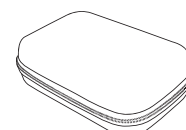
## Important Safety Information

1. Do not damage, drop or crush this item. Do not attempt to use this item/battery charger if it has been dropped, punctured, run over or damaged in any way.
2. Do not charge this item in wet condition (rain, snow, damp). Do not use this product in explosive environments (dust, gaseous fumes, or flammable materials).
3. Do not burn or incinerate this product, it may explode, causing personal injury or damage. Toxic fumes and other potentially harmful materials are created when the battery is burned.
4. Do not disassemble this product, it may result in risk of fire, electric shock or exposure to battery chemicals.
5. Do not insert foreign objects into any input or output ports, this item may short circuit. Any metal that comes in contact with the jumper cable port may short circuit. Short circuiting this product will damage the battery and may cause personal injury or fire.
6. This is a Lithium ion battery.- In the unlikely event that this product leaks battery chemicals, do not allow contact with skin, eyes or mouth as it may cause person injuries or burns, ff skin is exposed to battery chemicals, wash with soap and water and rinse with vinegar, if your eyes come in contact with battery chemicals, immediately flush with water and then see a medical professional.
7. When recharging this item, make sure the area is well ventilated, do not smoke or allow open flames near a charging battery.
8. Never jump start a frozen battery.”
9. Never reversely connect the red&black clamps when the original car battery has been removed or the car might be compromised.
10. Please keep the product away from and our of reach of children.
11. Store this unit in a dry location, Do not expose the product to temperatures over 70C or below -20C.

## Package Content



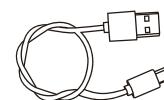
Jump Starter



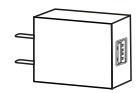
EVA Bag



Jumper Cables



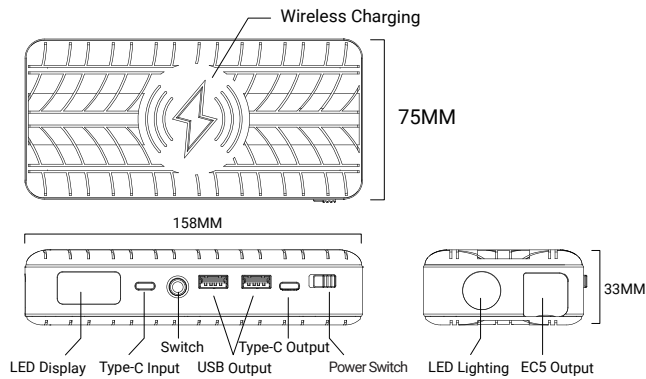
Data line



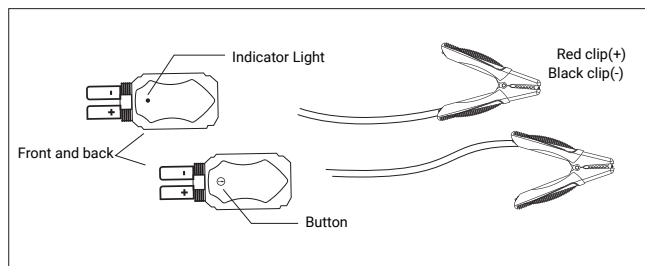
AC Adapter

## Features

This product is capable of starting most 12V gasoline engines up to 6.0L V8 engine(diesel up to 3.0L).This includes 4 and 6 cylinder engines and inlines.It can also be additional power pack for your electronic devices. It has 1 car battery clamp socket(12V), 2 USB output (5v/2.1A). With the LED Display you can read the status clearly and easily.



## Function on smart battery cable. (optional)



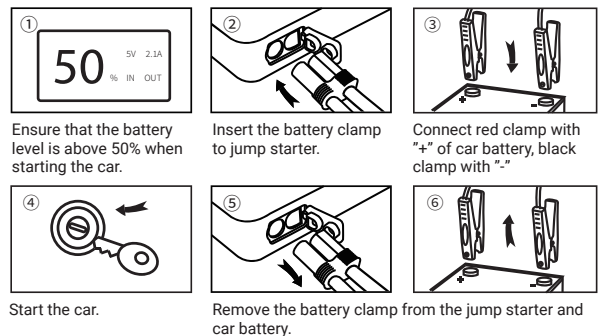
1. Reverse polarity connection: Solid red LED with fast 2 short beep.
2. Short-circuit protection: Solid red LED with long beep(beeping as 3.3Hz frequency).
3. Over-heat protection: Solid red LED with long beep(beeping as 2Hz frequency).
4. Over-discharging protection: Solid red LED with fast 2 short beep.
5. Green/Red LED flashing: Searching for status of connection.
6. Green LED: Correct connection after one beep."

## Warning

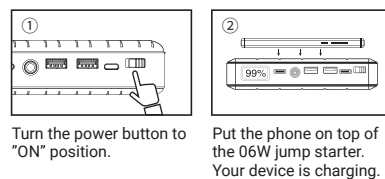
DO NOT crank the engine for more than 4 continuous seconds while the unit is connected to the battery. If the engine fails to crank there may be a problem other than a discharged battery.

## Operation Guide

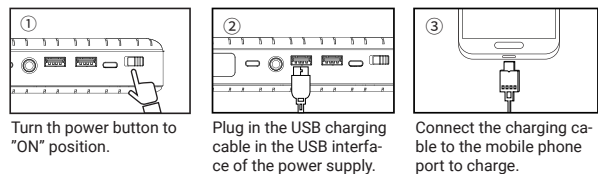
1. Please read your owner's manual before attempting to start the vehicle to ensure that no specific steps are required.
2. When connecting the machine to the battery, do not work continuously for over time; if the startup fails, please pay attention to whether there is electricity.
3. Check the battery terminals to ensure they are clean and free from any debris for best connection.
4. DO NOT crank the engine for more than 4 continuous seconds while the unit is connected to the battery. If the engine fails to crank or start, there may be a problem other than a discharged battery.



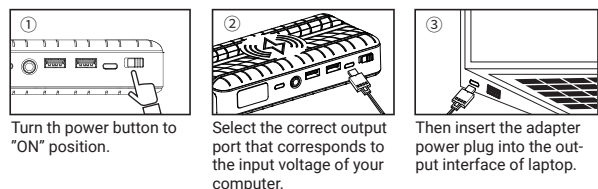
## Use Wireless Charging



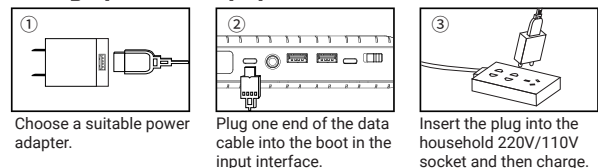
## For mobile phones/tablets/other electronic devices



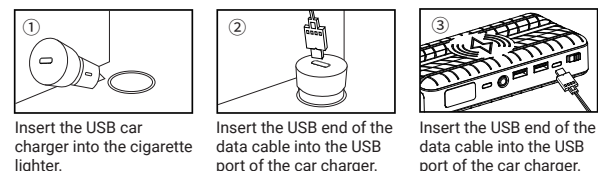
## Charging laptop devices



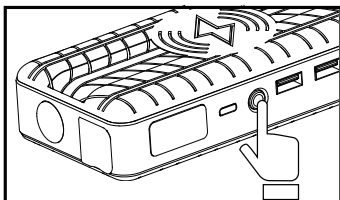
## Charge product equipment



## For convenient charging and use in the car




## Trouble Shooting



1. Short press the power button below the display screen for three seconds to turn on the constant light mode;
2. Press the top power button again to switch to SOS flashing;
3. Short press the top power button again to switch to emergency flashing and fast flashing;

Problem	Cause	Solution
No response when pressing the push button	Low voltage protection of jump start is activated	Charge the unit with home charger or car charger to deactivate the protectio
Jump start shuts down automatically when charging multiple electronics devices at the same time	Over current protection of jump start is activated	Charge the electronic devices separately with different USB outlets,but please keep the total output current within 3.5A

## Harmful Substance Content

 Composition and quantity of toxic and hazardous substances in energy storage power supply						
Part Name	Harmful Substance					
	Pb	Hg	Cd	Cr(Vi)	PBB	PBDE
Battery	0	0	0	0	0	0
Circuit Board	0	0	0	0	0	0
Shell	0	0	0	0	0	0
Cable	0	0	0	0	0	0

This form is compiled in accordance with SJ/T11364:

O: Indicates that the hazardous substances of all homogeneous materials are below the MCV limit specified in the standard 2002/95/EC (RoHs).

X: Indicates that the content of the hazardous substance in at least one of the homogeneous materials of the part exceeds the limit requirement specified in the GB/T26572 standard.



# EU Declaration of Conformity

2001/95/EC, 2014/30/EU

ORIGINAL Declaration of conformity

## We, the manufacturer

Company: Verktysboden Erfilux AB  
Address: Källbäckstrydsgatan 1, SE-507 42 Borås, Sweden  
Telephone number: +46-33-2026 53

## Declare under our sole responsibility that the product

Machine: Jump Booster  
Type designation: JP06W  
Item number: 541942

## fulfils all relevant provisions of the 2001/95/EC, 2014/30/EU

To show compliance with the above Directives the following harmonized standards have been applied:

### Standards:

EN IEC 62368-1:2020+A11:2020, EN 55032:2015+A1:2020, EN IEC 61000-3-2:2019+A1:2021, EN61000-3-3:2013+A1:2019+A2:2021, EN 55035:2017+A11:2020

Notified body: Anbotek  
Certificate number: 18230EC20293001, 18230SC30025001

This product was CE marked year: 2023

Person authorized to compile the technical file:

Namn: Lars Edwardsson  
Adress: Källbäckstrydsgatan 1, SE-507 42 Borås, Sweden

This declaration relates to the machinery in the state in which it was placed on the market and excludes components which are added and/or operations carried out subsequently by the final user.

City and Country: Borås, Sverige Date: 29/03/2023

Name:   
Position: Magnus Johansson  
Purchasing Manager

**VERKTYGSBODEN**

**PELA**  
TOOLS

## Kontaktinformasjon

Verktøgsboden Erfilux AB  
Källbäckstrydsgatan 1  
SE-507 42 Borås  
Telefon: 033-202650  
E-post: [info@verktogsboden.se](mailto:info@verktogsboden.se)

## Miljøvern/kassering

Gjenvinn uønsket materiale.  
Det skal ikke kastes sammen med  
husholdningsavfallet. Alle maskiner,  
alt tilbehør og all emballasje  
skal sorteres og leveres til en  
gjenvinningsstasjon og kasseres  
på en miljøvennlig måte.



## Kontaktuplysninger

Verktugsboden Erfilux AB  
Källbäckstrydsgatan 1  
SE-507 42 Borås, Sverige  
Telefon: 033-202650  
E-mail: [info@verktugsboden.se](mailto:info@verktugsboden.se)

## Miljøbeskyttelse/skrotning

Genanvend uønsket materiale, smid det ikke i husholdningsaffaldet. Alle maskiner, alt tilbehør og al emballage skal sorteres og afleveres på en genbrugsstation, hvor det skal bortskaffes på en miljøvenlig måde.



## Yhteystiedot

Verktysboden Erfilux AB  
Källbäckerydsgatan 1  
SE-507 42 Borås  
Puhelin: 033-202650  
Sähköposti: info@verktysboden.se

## Ympäristönsuojelu / Käytöstä poistaminen

Kierrätä käytöstä poistetut materiaalit.  
Älä hävitä niitä talousjätteen  
mukana. Kaikki koneet, lisävarusteet  
ja pakkaukset on lajiteltava ja vietävä  
kierrätyskeskukseen, jossa ne  
hävitetään ympäristöä säästävällä  
tavalla.







Verktysboden Erfilux AB Källbäckstrydgatan 1, SE-507 42 Borås