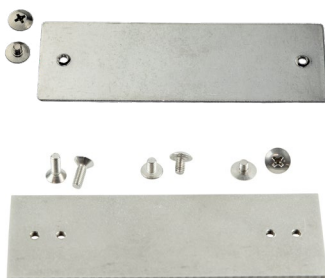
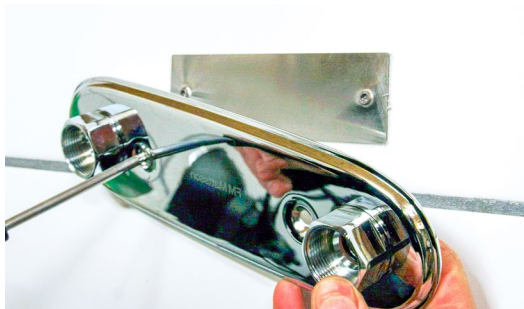


BLANDARFÄSTE- exempel limmontage



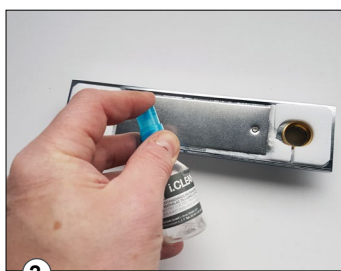
Limbricka blandarfäste

Limbricka för tunna blandarfästen 160cc (RSK8740129) resp 150cc (RSK8740130) samt nya Multi för nya cc60-systemet (RSK 4436383).

Nedan exempel visar principen på limning med Design4Baths limprodukt i UNIVERSAL som vi rekommenderar för limmontage av blandarfästen.



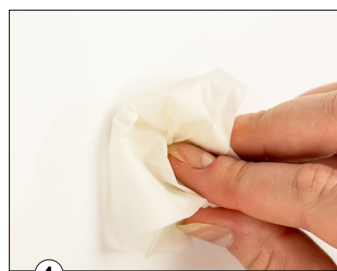
1
Förbehandla limbrickans fästyta genom att rugga av oxidskikt på fästyten.



2
Rengör limbrickans fästyta och tillgodose att fästyten är ren & fettfri.



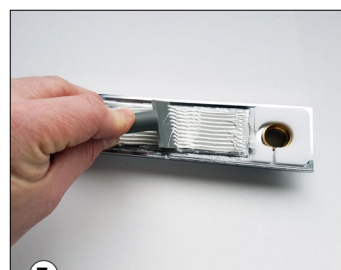
3
Torka limbrickan ren och torr



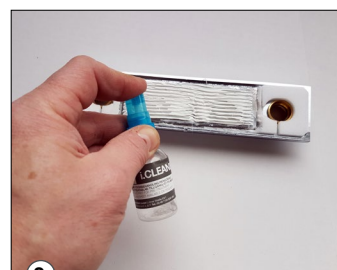
4
Rengör väggytan och tillgodose att den är fri från smuts och damm.



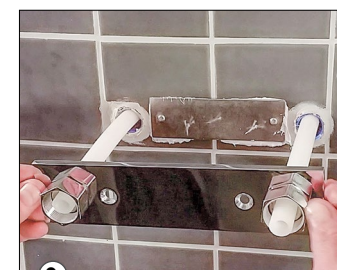
5
Applicera lim på limbrickans fästyta.



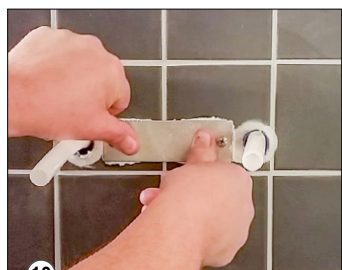
6
Se till att limmet täcker så stor del av limbrickans yta som möjligt. Tanda ut limmet över hela brickan.



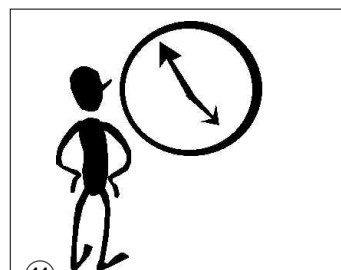
7
Fuktsätt limmet med i.CLEANER spray för att tillgodose limmets härdning mellan två diffusionstäta ytor. Spraya 2ggr över limytan från lite distans.



8
Tryck blandarfäste med limbricka mot väggen och lägesjustera. Lossa skruvarna till limbrickan så att limbrickan sitter utan belastning.



9
Tryck fast limbrickan mot väggen och se till att den sitter dikt an ytan. Justera läget, vid behov, i upp till 10 min, sedan är härdningen igång. Stäm av med blandarfästet så att det sitter i rätt position i förhållande till rör.



10
Låt limmet härda minst 5h före montage. Full genomhärdning uppnås efter ca 24h i normal rumstemperatur.



11
Slutmontera blandarfäste med skruvar som medföljer limbrickan.



12
Tips! Använd Design4Baths rengöringskit i samband med limningen. Genom en ordentlig rengöring och förbehandling av fästytorna ges optimala förutsättningar för ett lyckat resultat. Cleaning.Kit RSK 4046944