

WiFeer™

Connected Technology for Homes

Life Is On

Schneider
Electric

Ta det smarta hemmet till en ny nivå

Ökad bekvämlighet, säkerhet och energibesparing i hemmet

se.com/se/smarthem



Upplev en bekvämare livsstil

Wiser förenklar din vardag

Upplev en enklare vardag med Wiser's breda sortiment av uppkopplade enheter. Med flera funktioner från en enda applikation är Wiser en skalbar lösning för smarta hem som enkelt kan installeras och skräddarsys efter dina behov.

Få ut det mesta av ditt hem med ökad bekvämlighet, mer energibesparing och högre säkerhet. Wiser är ett intuitivt smart hemsystem som låter dig styra lokalt eller på distans direkt i mobilen eller via röststyrning.

Från litet till stort

Wiser-systemet uppdateras kontinuerligt med nya funktioner. Det innebär att du kan uppgradera ditt smarta hem med fler funktioner i framtiden. Du kan även börja i mindre skala genom att ha ett system med ett fåtal produkter till ett eller två rum och bygga ut med fler smarta hem-funktioner för övriga rum senare.





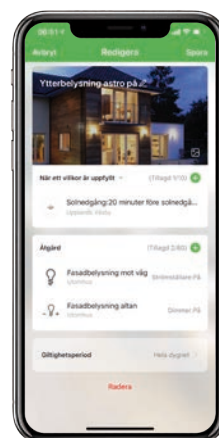
Ett tryck på skärmen ordnar den perfekta stämningen till middagen

SCENARIER



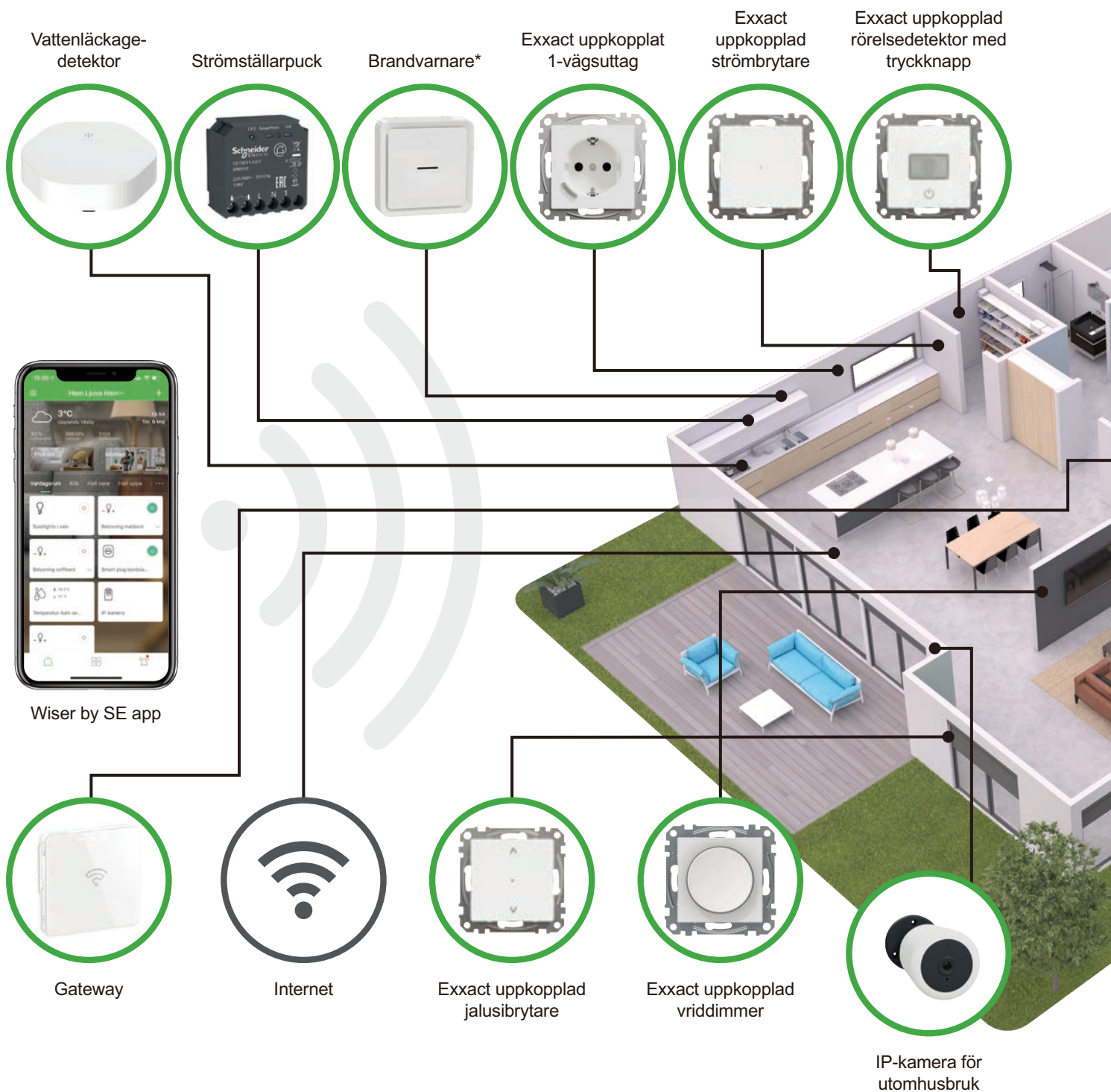
Anpassa hemmet efter dina behov. Med Wiser by SE-appen kan du skapa skräddarsydda scenarier för alla tänkbara aktiviteter i hemmet. Perfekt för till exempel middagsbjudningar, filmkvällar eller när du bara vill varva ner. Scenarier är ett smidigt sätt att spara dina favoritinställningar för belysning och mörkläggning.

AUTOMATIONER

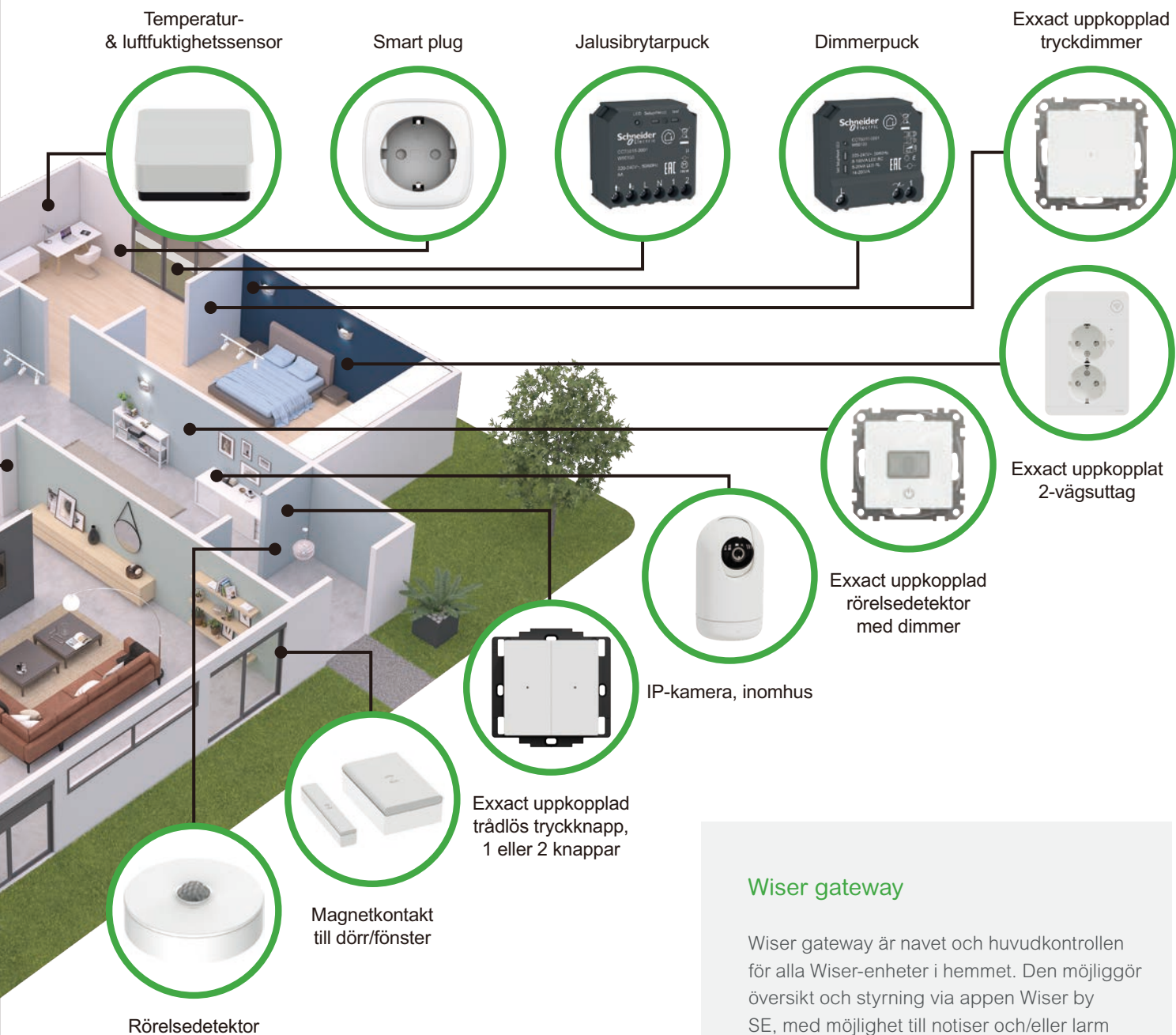


Med hjälp av automationer kan du skapa förinställda åtgärder som du inte behöver tänka på efter att det är inlagt och aktiverat. Exempelvis kan belysning styras så att lampor släcks när ingen är i rummet. Med skräddarsydda automationer kan du låta hemmet ta hand om sig själv medan du får mer tid över till annat.

Full kontroll över hemmet oavsett var du befinner dig



* Lanseras i januari 2022.



Wiser gateway

Wiser gateway är navet och huvudkontrollen för alla Wiser-enheter i hemmet. Den möjliggör översikt och styrning via appen Wiser by SE, med möjlighet till notiser och/eller larm oavsett om du är hemma eller på resande fot.



Med ett uppkopplat vägguttag är det enkelt att styra och övervaka dina elapparater på distans via Wiser by SE-appen

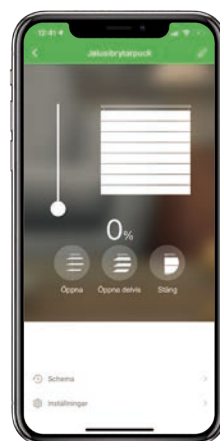
Placera den trådlösa tryckknappen
på till exempel soffbordet så att den
alltid är nära tillhands när du vill dimra
belysningen eller dra ner jalousier





Enkelt och bekvämt

Wiser ger dig möjligheten att skraddarsy hemmet efter ditt dagliga schema



Perfekt stämning för läggdags



FÖRDELAR MED WISER

Skapa den optimala atmosfären för alla tillfällen

Med Wiser kan du skapa det perfekta scenariot för dina dagliga aktiviteter. Några exempel man kan spara som scenarier är "middag" för neddimrat ljus och mysig stämning vid middagsbordet, "städning" för att tända upp så att dammet syns eller "myspys" för nedsläckt mysbelysning och filmkväll. Återanvänd sedan dessa favoritinställningar med ett enkelt tryck i Wiser by SE-appen.

Enheter du behöver:

Gateway*, trådlös tryckknapp, Exxact uppkopplad tryck- eller vriddimmer*



Förbered hemmet för utgång

Genom att aktivera "Borta"-scenariot kan systemet släcka belysning och stänga av elapparater när du lämnar huset. Med ett enda tryck på skärmen är hemmet förberett för utgång och du slipper tänka på ifall du har glömt att stänga av något. Enkelt och bekvämt oavsett om du bara är borta under dagen eller åker på en längre semester.

Enheter du behöver:

Gateway*, Exxact uppkopplad 2-vägsuttag*, trådlös tryckknapp, Exxact uppkopplad tryck- eller vriddimmer*

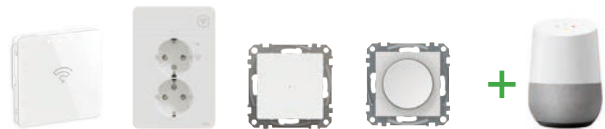


Smidig röststyrning

Har du händerna fulla? Med röststyrningsassistenter som Siri, Google Assistant eller Amazon Alexa kan du smidigt styra dina uppkopplade Wiser-enheter med röstkommando. Du kan till exempel aktivera scenariot "Middag" för att dimra ljusstyrkan till perfekt nivå utan att behöva resa dig upp. Du kan också aktivera scenariot "Sova" för att dimra ner belysningen i barnrummet medan du städar undan i köket.

Enheter du behöver:

Gateway*, Exxact uppkopplad 2-vägsuttag*, Exxact uppkopplad tryck- eller vriddimmer* + Google Assistant



Din fristad

Tänk dig att sakta vakna upp medan det tidiga morgonljuset kikar in genom de öppna persiennerna. Med ett enkelt knapptryck kan du sedan stänga persiennerna för ökad komfort och avskildhet. Smart mörkläggning tillåter dig att släppa in - eller hålla ute - solljus utan att behöva resa dig ur sängen, antingen på begäran eller på schemalagda tider som en del av en automation.

Enheter du behöver:

Gateway*, Exxact uppkopplad jalusibrytare*



* Enheten kräver installation av elektriker

Wiser skapar hållbara och energi- effektiva hem

Wiser hjälper dig att minska energisvinnet genom att endast använda det du behöver, när du behöver det





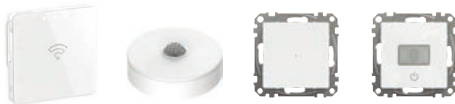
FÖRDELAR MED WISER

Låt belysningen tändas endast när det är nödvändigt

Barn glömmar lätt att släcka ljuset efter sig. Wiser kan släcka och tända ljuset baserat på rörelse i rummet och du slipper tänka på om lampor är tända i rum där ingen befinner sig, vilket sparar både på kostnader och miljön. Tack vare automationer kan du även ställa in så att ljuset tänds efter solens upp- och nedgång samt väderprognos i appen.

Enheter du behöver:

Gateway*, rörelsedetektor, Exxact uppkopplad strömbrytare*, Exxact rörelsedetektor med tryckknapp eller dimmer*



Styrning på distans

Du behöver aldrig mer oroa dig över om du har glömt stänga av någon elapparat eller om du lämnat lamporna tända. Scenarier eller automationer kan enkelt stänga av enheter på distans eller släcka lamporna automatiskt när ingen är i rummet.

Enheter du behöver:

Gateway*, Exxact uppkopplat 2-vägsuttag*, Exxact uppkopplad tryck- eller vriddimmer*, smart plug*



Håll koll på energiförbrukningen

Med uppkopplade uttag är det enkelt att hålla koll på energiförbrukningen direkt i Wiser by SE-appen. Med ett uppkopplat uttag bakom till exempel tvättmaskinen kan du se hur mycket energi den förbrukar. När man överstiger en viss förbrukning eller kostnad kan man få en notis om det i appen.

Enheter du behöver:

Gateway*, Exxact uppkopplat 1-vägsuttag*



Håll rummet svalt

För att hålla ett rum svalt under varma sommardagar kan du skapa ett "Sommar"-scenario som stänger alla jalousier i ett rum beroende på hur mycket solljus som kommer in. Jalousierna kan också styras efter solens upp- och nedgång eller efter väderprognos i appen. Med en smart plug och en temperatur- och luftfuktighetssensor kan du även skapa en automation som anpassar jalousier och golvfläktar utifrån inomhustemperaturen.

Enheter du behöver:

Gateway*, Exxact uppkopplad jalousibrytare*, smart plug, temperatur- och luftfuktighetssensor

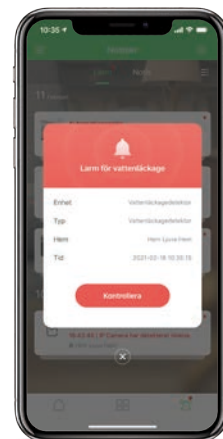


* Enheten kräver installation av elektriker



Ökad säkerhet i hemmet

Automatisera din vardag och upplev lugn och ro



Undvik dyra vattenskador

Skulle det ske ett vattenläckage i hemmet ger Wiser vattenläckagedetektor ifrån sig ett larm. Detektorn skickar även en notis i mobilen så att du kan agera snabbt och undvika dyra kostnader. Tack vare sin diskreta och praktiska design får den enkelt plats under till exempel vasken.

Enheter du behöver:

Gateway*, vattenläckagedetektor





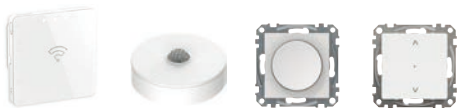
FÖRDELAR MED WISER

Koll och styrning även om du inte är hemma

När du är bortrest kan du skapa ett "semester"-scenario för ökad säkerhet, var du än befinner dig i världen. Med hjälp av automationer kan Wiser då tända och släcka lampor samt öppna och stänga persienner vid förbestämda tider för att simulera närvaro i hemmet. Du kan även installera en rörelsedetektor för ökat skydd mot till exempel inbrott.

Enheter du behöver:

Gateway*, rörelsedetektor, Exxact uppkopplad tryck- eller vriddimmer*, Exxact uppkopplad jalousibrytare*



Extra uppsikt för ökat skydd

Med Wiser IP-kamera för inomhusbruk kan du övervaka de rum som kräver extra uppsikt, till exempel hallen eller barnkammaren, eller om du vill ha extra säkerhet när du är bortrest eller på jobbet. Du kan även installera en IP-kamera för utomhusbruk som möjliggör effektiv övervakning av valfritt område på din tomt. Ställ in en automation som tar bild eller spelar in video direkt vid rörelse under till exempel nattetid, eller låt kameran integreras som en del av "Borta"-scenariot som du kan aktivera manuellt.

Enheter du behöver:

Gateway*, IP-kamera för inomhusbruk, IP-kamera för utomhusbruk, rörelsedetektor



Notis/larm direkt i mobilen

Wiser-detektorer kan integreras i automationer och skicka notiser till Wiser by SE-appen när det sker en förändring i hemmet. Du kan enkelt övervaka till exempel öppning/

stängning av dörrar och fönster, rörelse i utvalda delar av hemmet och vattenläckage. Om någon onormal aktivitet inträffar eller när något kräver din uppmärksamhet kan du omedelbart få en notis eller larm i mobilen.

Enheter du behöver:

Gateway*, magnetkontakt till dörr/fönster, IP-kamera för inomhusbruk, vattenläckagedetektor

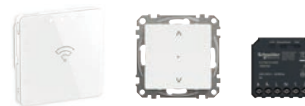


Skydd mot extremt väder

Om väderprognosen visar på storm eller stark vind kan Wiser automatiskt fälla in markiser för att skydda ditt hem.

Enheter du behöver:

Gateway*, Exxact uppkopplad jalousibrytare* eller uppkopplad jalousibrutarpuck*



Smartare brandvarnare för snabbt agerande

Oavsett om du befinner dig i exempelvis garaget vid en händelse av att brandvarnaren i sovrummet går igång så kommer brandvarnaren som är installerad i garaget också att låta. Enheterna kommunicerar alltid med varandra, även om nätverket skulle ligga nere. Man kan dessutom integrera brandvarnaren i automationer så att till exempel samtliga lampor i huset tänds om enheten känner av rök eller för hög värme.

Enheter du behöver:

Gateway, brandvarnare, Exxact uppkopplad strömbrytare*



Nya smarta hem-lösningar, samma tillförlitlighet och kvalitet

Skaffa ett smart hem med Wiser

De smarta funktionerna köps in och installeras i ditt hem med hjälp av en certifierad elektriker. Schneider Electric samarbetar med ett stort nätverk av elektriker som är utbildade i att installera Wiser och som kan ge råd och stöd kring vilka lösningar som passar dina behov bäst.

När elektrikern har installerat de smarta enheterna får du även hjälp med att koppla upp dem mot appen i din mobil. Sedan kan du övervaka och styra dina enheter själv via Wiser by SE-appen eller som vanligt via knapparna på väggen.



Fungerar med din befintliga installation i hemmet

Exact uppkopplade dimrar, strömbrytare och vägguttag finns i samma tre färger som i övriga Exact-sortimentet, nämligen vit, antracit och metallic. Det gör att du enkelt kan skapa och bygga på en enhetlig installation i hemmet. Har du en annan designserie hemma, som till exempel Renova, kan du använda Wiser-puckar för att renovera utan att behöva byta dina befintliga strömbrytare och vägguttag.



Pålitlig och beprövad teknologi

Wiser är utvecklat för professionell installation med certifierade produkter av hög kvalitet. De flesta Wiser-enheterna kommunicerar med varandra genom Zigbee 3.0, en internationell trådlös standard som gör att man slipper dra kablar. Zigbee är en vedertagen, öppen standard som stöds av mer än 100 tillverkare över hela världen. Detta ger oss möjlighet att utveckla systemet kontinuerligt och lägga till flera produkter för ett framtidssäkert system med ett brett sortiment.





Detektorn känner
av när ett fönster
eller en dörr öppnas
eller stängs

Life Is On

Schneider
Electric

Wiser

Hämta

Wiser by SE-appen

Schneider Electric's uppkopplade system för smarta hem

Schneider
Electric

Download on the
App Store

GET IT ON
Google Play

Produkter för Wiser-systemet



WDE002348 Exxact uppkopplad strömbrytare, vit
WDE003348 Exxact uppkopplad strömbrytare, antracit
WDE004348 Exxact uppkopplad strömbrytare, metallic



WDE002386 Exxact uppkopplad tryckdimmer LED, vit
WDE003386 Exxact uppkopplad tryckdimmer LED, antracit
WDE004386 Exxact uppkopplad tryckdimmer LED, metallic



WDE002388 Exxact uppkopplad vriddimmer LED, vit
WDE003388 Exxact uppkopplad vriddimmer LED, antracit
WDE004388 Exxact uppkopplad vriddimmer LED, metallic



WDE002374 Exxact uppkopplad rörelsedetektor med dimmer, vit
WDE003374 Exxact uppkopplad rörelsedetektor med dimmer, antracit
WDE004374 Exxact uppkopplad rörelsedetektor med dimmer, metallic



WDE002367 Exxact uppkopplad rörelsedetektor med tryckknapp, vit
WDE003367 Exxact uppkopplad rörelsedetektor med tryckknapp, antracit
WDE004367 Exxact uppkopplad rörelsedetektor med tryckknapp, metallic



WDE002384 Exxact uppkopplad jalousibrytare, vit
WDE003384 Exxact uppkopplad jalousibrytare, antracit
WDE004385 Exxact uppkopplad jalousibrytare, metallic



WDE002906 Exxact trådlös tryckknapp med 1 knapp, vit
WDE002924 Exxact trådlös tryckknapp med 2 knappar, vit
WDE003905 Exxact vipa för 1 & 2 knappar till trådlös tryckknapp, antracit
WDE004905 Exxact vipa för 1 & 2 knappar till trådlös tryckknapp, metallic



WDE002172 Exxact uppkopplat 1-vägsuttag jordat, vit
WDE003172 Exxact uppkopplat 1-vägsuttag jordat, antracit
WDE004172 Exxact uppkopplat 1-vägsuttag jordat, metallic



WDE002182 Exxact uppkopplat 2-vägsuttag jordat, vit
WDE003382 Exxact uppkopplat 2-vägsuttag jordat, antracit
WDE004384 Exxact uppkopplat 2-vägsuttag jordat, metallic



CCT5010-0002 Wiser dimmerpuck
CCT5011-0002 Wiser strömställarpuck



CCT5015-0002 Wiser jalousibrytarpuck



CCT591011 Wiser magnetkontakt dörr/fönster
CCT592011 Wiser vattenläckagedetektor
CCT593011 Wiser temperatur- och luftfuktighetssensor
CCT595011 Wiser rörelsedetektor



CCT501901 Wiser gateway



CCT501400_0001 Bordsställ till Wiser gateway



CCT711119 Wiser smart plug, jordad, vit



CCT599001 Wiser brandvarnare med batteri



CCT723319 Wiser IP-kamera, inomhus
CCT724319 Wiser IP-kamera, utomhus

Lanseras
i januari
2022



CCT723319 Wiser IP-kamera, inomhus
CCT724319 Wiser IP-kamera, utomhus

Schneider Electric Sverige AB
Frösundaviks Allé 1
169 70 Solna
Tel: 0771-36 03 70
kundcenter.se@se.com

se.com/se/smarthem



Upptäck Wiser

MK0495 V2-5 – 11/2021

©2021 Schneider Electric. All rights reserved. Life Is On Schneider Electric and Harmony are trademarks and the property of Schneider Electric SE, its subsidiaries and affiliated companies. All other trademarks are the property of their respective owners. ©2021 Google LLC. All rights reserved. Google and the Google logo are registered trademarks of Google LLC. Apple is a trademark of Apple Inc. Amazon, Alexa and all related logos are trademarks of Amazon.com, Inc. or its affiliates.