



ANAFI THERMAL SE
KOSTNADSEFFEKTIV FLYGANDE
DUAL KAMERA IR/EO SYSTEM

ANAFI THERMAL SE

KOSTNADSEFFEKTIV FLYGANDE DUAL KAMERA IR/EO SYSTEM FÖR FÖRSVAR & SÄKERHET

ANAFI Thermal SE är en kompakt helintegrerad flygande IR/EO kamera, byggd för att ge försvars & säkerhetsanvändare det bästa av två världar, termisk och synlig, med två kombinerade sensorer för en dubbel bild. Denna mycket säkra lösning är designad i Frankrike och beprövad i stridsmiljö och ger en avancerad IR/EO flygande kamera till en överkomlig kostnad.

DUAL TERMISK & SYNLIG BILD

2 INTEGRERADE SENSORER
SOM ARBETAR I FULL
SYNKRONISERING



ANAFI Thermal SE har två integrerade sensorer för en dual termisk och synlig bild: en FLIR radiometric sensor för termiska bilder och en Sony sensor för synliga bilder. Med hjälp av dessa två sensorer kan ANAFI Thermal SE spela in videos eller fånga bilder antingen helt synliga eller termiska bilder eller mixade termiska och synliga bilder. Alla synliga bilder fångas undertill med de unika egenskaperna hos ANAFI's EO kamera.

KOMPAKT & DISKRET

OPTIMERAD PRESTANDA
I AN ULTRA-PORTABEL LÖSNING
KLAR FÖR UPPDRAG



ANAFI Thermal SE har optimerade prestanda in en ultraportabel design: ANAFI Thermal SE väger 315g, är kompakt, snabb (<60s) och enkel att fälla ut och flyger ändå upp till 26 minuter per batteri (3 batterier medföljer), har en perfekt vindtålighet och är kolfiberförstärkt för bättre robusthet. ANAFI Thermal SE är också mycket diskret när den flyger tack vare avstängningsmöjligheten för lysdioderna och sin tysta ljudsignatur.

SKYDDAD DATA

100% DESIGNAD I FR/EU



ANAFI Thermal SE är helt designad i Frankrike. ANAFI Thermal SE är cybersäkrad & tillförlitlig, inga data skickas till PARROT's servrar, inga video/foton spelas in på drönaren utan användarens medgivande och inga flygdata sparas i drönaren. ANAFI Thermal SE kräver inte någon firmware uppdatering för att flyga, det är användarens val att uppdatera firmware. ANAFI Thermal SE döljer sitt SSID för att ge **högsta säkerhet till överföringen**.

PRISVÄRD

KOSTNADSEFFEKTIV
LÖSNING



ANAFI Thermal SE är en utveckling av den kommersiella produkten ANAFI Thermal, med alla fördelar från den kommersiella marknaden.

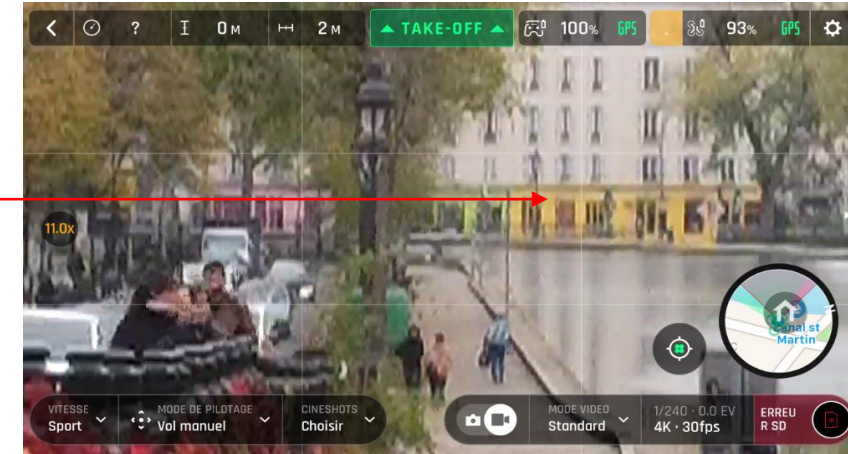
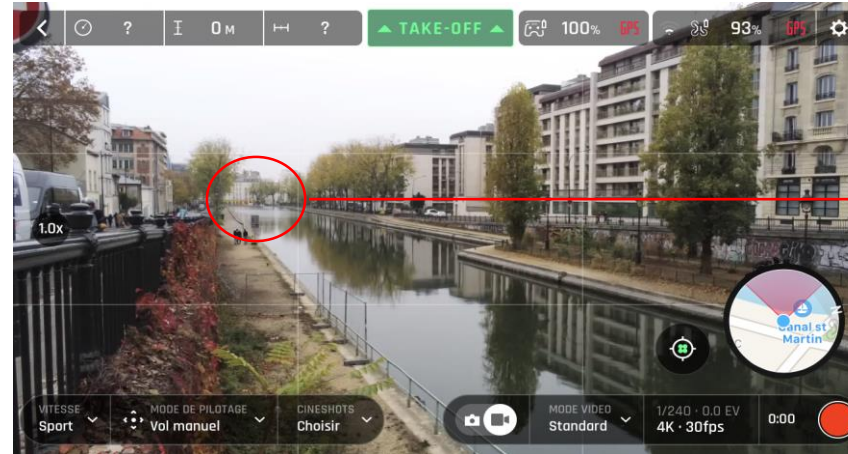
ANAFI Thermal SE är det enda systemet på försvars och säkerhetsmarknaden som tillhandahåller avancerad IR/EO kamera, diskretion, kompakt formfaktor, klar för uppdrag och hög datasäkerhet.

ANAFI SE UNIKA KAMERA EGENSKAPER

EO

- Detektering (man): 1000m
- Igenkänning: 800m
- Identifiering: 350m

Dessa prestanda är möjliga i och med att kameran har 5 axel stabilisering och 11x zoom



IR

3 HUD :

Fullständig

- Färggradienten bestäms av scenens temperaturintervall. Färgen på varje pixel visar temperaturen.
- Personer kan enkelt upptäckas med färgintervallinställning.

Relativ

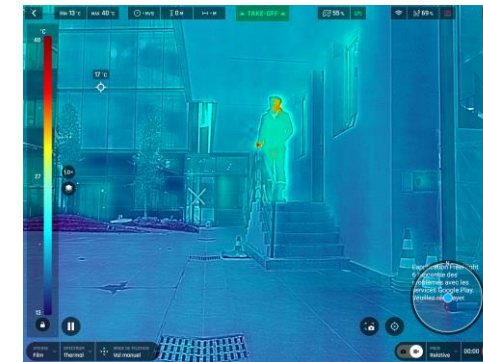
- Färggradienten bestäms av scenens temperaturintervall. Färgen på varje pixel visar temperaturen.

Hotspot

- Endast de varmaste och kallaste pixlarna är färgsatta.



Fullständig



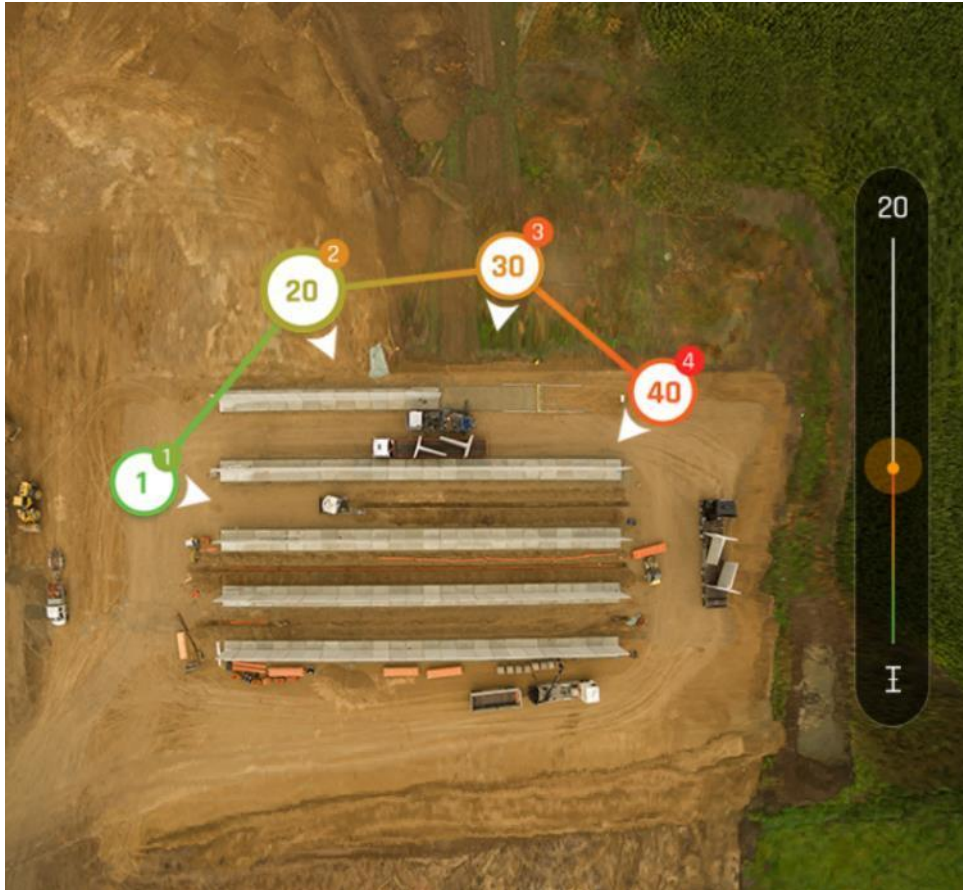
Relativ



Hotspot

AUTOMATISERADE FLYGNINGAR

FÖR ATT OMEDELBART SKAPA EN BILD AV SITUATIONEN



- Med Flight Plan och Touch&Fly, kan piloten snabbt utöka det visuella området och fånga in mål bortom visuell sikt **genom att använda helt automatiserade flygningar**

- **Multipla POI:** Fånga den perfekta tagningen genom att ställa in specifika platser som Point of Interest

ULTRAKOMPAKT, LÄTT, MEN ÄNDÅ ROBUST DRÖNARDESIGN



- **Ultrakompakt, lätt och infällbar design** (315g) för att få plats i fickan eller i en ryggsäck, eller diskret i ett fordon.
- ANAFI Thermal SE fyra ben kan fällas ut på mindre än tre sekunder, vilket gör det till en idealisk **snabb-att-driftsätta** uppdragsklar operation
- Den **unika kol- och glasfiber förstärkta strukturen** för ANAFI Thermal SE tillför robusthet
- Fjärrstyrningen är också mycket kompakt och infällbar för att kunna bäras med var som helst:
 - Parrot Skycontroller 3 räckvidd: upp till 4km
 - Batteritid: 2 tim 30 min (iOS) – 5 tim 30 min (Android) med en laddningstid på upp till 1 tim 30 min (vid användning av Power Delivery 24W laddaren)
 - Precis zoom och tilt styrning direkt på fjärrstyrningsenheten
 - On-the-go USB-C laddningssystem
 - Kompatibel med 6” smartphones (iPhone 7 Plus, 8 Plus, Galaxy S8+, S9+...)
 - **Hållare för surfplatta**¹ som passar på Parrot Skycontroller 3: skärmstorlek upp till 10” (verklig begränsning är maximal förlängning av hållaren: 185mm bredd – vilket betyder att surfplattor med en bredd på ≤185mm kommer att passa i hållaren)
 - **4G Filter i Parrot Skycontroller 3** för att undvika störningar som kommer från din smarta enhets internet anslutning

UPP TILL 26 MINUTER FLYGTID



USB-C
Smart laddning



100% batteri



75% batteri



- Utgångar: 5 USB portar
 - 4 Smart portar (total DC 5V/6.8A, vardera port max 2.4A)
 - 1 QC3.0 port (DC 3.6V-6.5V/3A, 6.5V-9V/2A, 9V-12V/1.5A)
- Ingång: AC 100-240V, 50/60Hz, 1.5A(Max)
- Effekt: 52W (max)

▪ 3 x 26 min Flygtid:

Smart Batteri med intuitiv nivåindikator för laddning för en kombinerad flygtid på 1 timme och 15 minuter: **du kommer inte att få slut på batteritiden vid ett kritiskt moment**

- Den längsta flygtiden på marknaden för en drönare med en sådan ultraportabel formfaktor

▪ Portabelt laddningssystem:

Använder USB Type-C för att ladda drönaren med smartphones, laptops eller powerbanks under eller mellan dina uppdrag (optimerar varje sekund i ditt uppdrag)

- Snabb och enkel att **ladda var som helst ute på uppdrag**, laddningssystemet är 70% snabbare än standardladdare
- **Multi-port USB laddare** för att ladda alla 3 batterier samtidigt på 3 tim 30 min

Parrot®

ANAFI THERMAL SE

DET KOSTANDSEFFEKTIVA FLYGANDE DUAL KAMERA IR/EO SYSTEMET FÖR FÖRSVAR & SÄKERHET

Satsens innehåll:

- 1 ANAFI Thermal SE Drone
 - *Kräver SE SD Card PF070776*
- 1 Parrot Skycontroller 3
- 3 Smarta batterier
- 1 Axelväska
- 1 Multiple-port USB laddare
- 1 Hållare för surfplatta
- 8 Extra propellerblad
- 1 16GB microSD kort
- 4 USB-A / USB-C kablar



TEKNISKA SPECIFIKATIONER

DRÖNARE

- **Namn:** ANAFI THERMAL SE
- **Storlek:**
 - Infälld: 218x69x64mm
 - Utfälld (propellrarna infällda): 242x315x64mm
- **Vikt:** 315g
- **Max överföringsräckvidd:** 4km med Parrot SkyController 3
- **Max flygtid:** 26min
- **Max hastighet:** 55km/h
- **Max vertikal hastighet:** 4m/s
- **Max vindtålighet:** 50km/h
- **Service ceiling:** 4.500m ovanför havsnivå
- **Temperatureområde:** -10°C till 40°C
- **Sensorer:**
 - GNSS: GPS + GLONASS
 - Barometer och magnetometer
 - Vertikal kamera och ultraljud sensor
 - 2x6-axel IMU
 - 2x3-axel accelerometer
 - 2x3-axel gyroskop

RGB KAMERA

- **Sensor:** CMOS 1/2.4", 21MP
- **LD-ASPH lens:**
 - Bländaröppning f/2.4
 - Brännvidd: 26mm (equivalent 35mm)
 - Skärpedjup: 1.5m to infinity
- **Video format:** MP4 (H264)
- **Video upplösning:**
 - 4K Cinema (4096x2160 24fps)
 - 4K UHD (3840x2160 24/25/30fps)
 - FHD (1920x1080 24/25/30/48/50/60fps)
 - HD (1280x720 96/100/120fps)
- **Video HFOV:** 69°
- **HDR:** 4K UHD, 2.7K and 1080p videos, JPEG photos
- **Digital zoom:**
 - upp till x11
- **Foto format:** JPEG, DNG (RAW)
- **Foto lägen:** single, burst, bracketing, timer and panorama
- **Foto upplösning:**
 - Wide: 21MP (5344x4016) / 4:3 / 84° HFOV
 - Rectilinear: 12MP (4000x3000) / 4:3 / 75.5° HFOV
- **Slutarhastighet:** 1 till 1/10000 sek
- **ISO:** 100 till 3200
- **EV compensation:** [-3, +3]
- **Max video bitrate:** 100Mbps

VÄRMEKAMERA

- **Sensor:** microbolometer FLIR LEPTON 3.5 (radiometric)
- **Sensor upplösning:** 160x120
- **HFOV:** 57°
- **Pixel pitch:** 12µm
- **Spectral band:** 8-14µm
- **Termisk känslighet:** <50mK (0.050°C)
- **Foto format:** JPEG
- **Foto upplösning:** upp till 3264x2448 (4/3)
- **Foto lägen:** Single / Timelapse / GPS Lapse
- **Video format:** MP4 (H264)
- **Video inspelningsupplösning:** 1440x1080, 9fps
- **Precision:** ±5% max.(High-gain) or ±10% max.(Low-gain)
- **Scene Dynamic Range:** -10° to +140°C (High-gain) or -10° to +400°C (Low-gain)
- **Vidéo:** MP4

BILDSTABILISERING

- **3-axel hybrid stabilisering:**
 - Mekanisk: 2-axel (roll & pitch)
 - Elektronisk (EIS): 3-axel (roll, pitch & yaw)
 - Styrbar tilt: -90° till +90° (nadir till zenith)

SMART BATTERI

- **Typ:** LiPo 2S
- **Kapacitet:** 2700mAh
- **Spänning:** 7.6V
- **Vikt:** 124 g
- **Temperaturområde:** -20°C / 60°C
- **Laddningstid:** 1h15 – 2h30
- **Max laddningseffekt:** 26.1W (3A * 8.7V)

LADDARE

- **Effekt:** 52 W
- **Ingång AC:** 100–240 V, 50–60 Hz, 1,5A (Max)
- **Utgångar:**
 - 4x USB: DC 5V/6.8A (vardera 2.4A Max)
 - USB snabbbladdning 3.0: DC 3.6V-6.5V/3A, 6.5V-9V/2A, 9V-12V/1.5A
- **Energieffektivitet:** Level VI
- **Storlek:** 95x28.8x61mm
- **Vikt:** 200g

FJÄRRSTYRNING

- **Storlek:**
 - Infälld: 94x152x72mm
 - Utfälld: 153x152x116mm
- **Vikt:** 386g
- **Överföringssystem:** Wi-Fi 802.11a/b/g/n
- **Frekvensband:** 2.4GHz – 5.8GHz
- **Max överföringsräckvidd:** 4km
- **Live streaming upplösning:** 720p (HD) 1280x720
- **Batterikapacitet:** 2,500mAh 3.6V
- **Passar mobila enheter:**
 - Utan hållare för surfplatta: skärmstorlek upp till 6.2"
 - Med hållare för surfplatta: skärmstorlek upp till 10"
- **USB portar:** USB-C (laddning), USB-A (anslutning)