

MH serien

Nilfisk hetvattentvättar

- maximal rengöring med effektiv bränsleförbrukning



MH serien har högsta prestanda, lång livslängd och god ergonomi

Innovativ hetvattentvätt i en ergonomisk och robust design med vår professionella serie av NA-pumpar och optimerat servicekoncept

Alla maskiner i Nilfisk MH-serien är utrustade med en av våra professionella NA pumpar med antingen 3 eller 4 keramiska kolvar och serien täcker alla typer av rengöringsbehov. De är alla utrustade med den effektiva EcoPower pannan.

Service och underhåll utförs snabbt och lätt, då alla viktiga delar är enkla att komma åt och inspektera. Utöver detta har de ett inbyggt diagnostiseringsystem, som varnar om avvikelser så att stopptiden kan minimeras.

4 stora hjul och en bra placerad tyngdpunkt ger MH-serien den bästa möjliga mobiliteten och gör dem lätta att transportera på olika underlag.

- Högeffektiv 4-polig motor
- EcoPower panna med EcoMode funktion
- Mässingtoppstycke
- Stort inloppsvattenfilter skyddar pumpen mot orenheter i vattnet
- 3-4 keramiska kolvar
- Oljetank och oljesynglas
- Säkerhetsfunktion för kontroll av låg oljenivå i pumpen
- Säkerhetsfunktion, som varnar om låg bränslenivå
- Inbyggt diagnostiseringsystem
- Innovativ design med 4 stora hjul
- Enkel att transportera - kan lätt skjutas/dras över ojämna ytor



Rengöringsmedelssystem till högtryck ger ökad effekt. En eller två kemtankbehållare (A och B) och sugslangar beroende på vald modell.



Förvaringsbox och enkel åtkomst till AntiScale doseringssystemet som skyddar pannan.



Optimal tillbehörförvaring med dubbel spolrörshållare, svängbar kabelhake för enkel hantering av strömkabel. Innovativ hållare till spolhandtaget och smidig förvaring av kemtankarna.



Enkel åtkomst till bränsletanken med praktiskt synglas som säkerställer kontroll över bränslenivån

Ökad mobilitet med 4 stora hjul gör de nya tvättarna lättare att manövrera och transportera, även på ojämnt underlag



Optimal tillgänglighet:

Optimerad användarvänlighet - både under användning och under förvaring med en praktiskt placerad manöverpanel, som är tydlig, även på avstånd.

Enkel tillgång till alla maskinens funktioner, även vid stationär installation

Innovativ spolhandtags-hållare

Smart behållare till kem-tankar

Robust hjulbroms håller maskinen på plats

Fotplatta gör det enkelt att tippa maskinen för ökad manövrerbarhet



Nilfisk EcoPower banar väg för snabbare rengöring

Sätt bara igång med arbetet och ta dig an några av de mest krävande rengöringsuppgifterna med MH-serien. Det förbättrade, bränslebesparande EcoPower pannsystemet säkerställer högre effektivitet och snabbare rengöring.

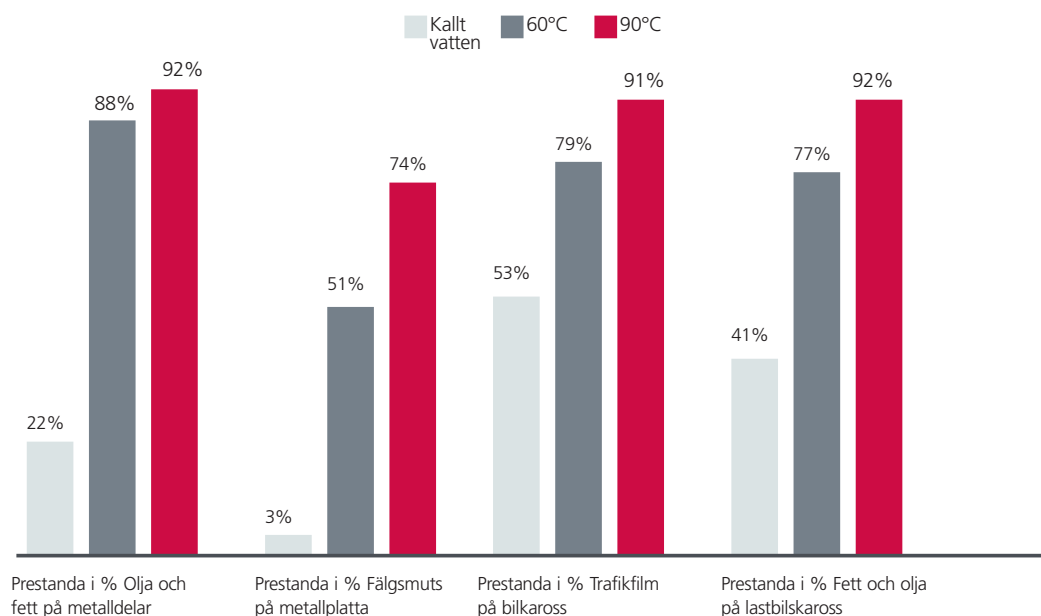
Nilfisk har i nära samarbete med WfK-institutet i Tyskland (test nr WL6302/12 från WfK Testing institute) undersökt rengöringseffekten vid olika parametrar för olika programtyper och smuts-typer, som olja, fett, trafikfilm och fälgsmuts på metallytor och kaross.

Resultatet ger oss möjlighet att identifiera best practice med avsikten att reducera rengöringstiden.

Undersökningen visar klart, att användning av varmt vatten ger en markant ökad rengöringseffekt inom vissa användningsområden.

Rengöringstiden kan reduceras fyra gånger vid rengöring av olja och fett från metallytor, om det används 60 grader varmt vatten istället för kallt vatten. Det reducerar löneomkostnader, vatten och ström fyra gånger och sänker därmed de totala omkostnaderna vid användning av högtryckstvätt betydligt.

Vattentemperaturns betydelse för rengöringseffekten



EcoMode

MH-pannorna har nu också EcoMode funktion. EcoMode funktionen säkerställer den mest effektiva inställningen av termostaten för en mängd olika uppgifter. Vid exempelvis biltvätt och avlägsnande av proteinrika ämnen, som blod och animaliskt avfall, ger EcoMode funktionen den optimala prestandan till lägsta omkostnader.





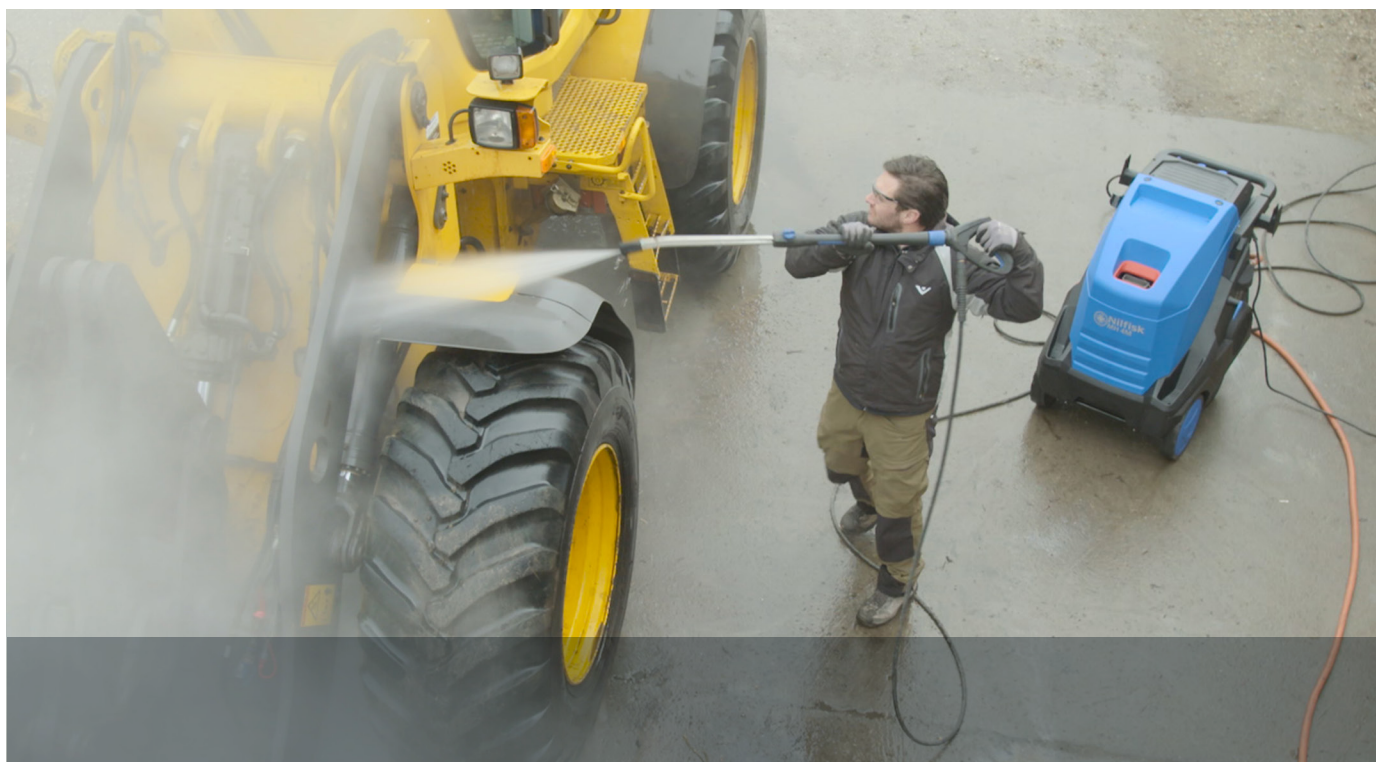


MH 3M - optimal ergonomi, pålitlig rengöring

TEKNISKA DATA

	MH 3M-140/580 PA	MH 3M-160/770 PA
Pumptryck (bar/MPa)	140/14	160/16
Rengöringskraft (kg)	2,8	3,6
Pump (RPM)	1450	1450
Vattenmängd, Qmax/Qiec (l/tim)	580/580	770/700
Vattentemperatur (vatten/ånga) (°C)	80/-	80/-
Max. matarvattentemperatur (°C)	40	40
Bränsleförbrukning v./ ΔT=45°C (kg/tim)	2,6	3,1
Bränsletank (l)	15	15
Dimensioner, L x B x H (mm)	1010 x 700 x 1016	1010 x 700 x 1016
Vikt (kg)	114	133
Effekt (kW)	3,6	4,7
Spänning/fas/frekvens/förbrukning (V/~/Hz/A)	230/1/50/16*	400/3/50/8*
Keramiskt belagda kolvar	3	3
Kemtank (l)	10	10
Elkabel (m)	5	5
Munstycksstorlek	.0370	.0400
Egenskaper:		
Automatisk start/stopp	●	●
Service-indikator	●	●
Fotocell	●	●
Standardutrustning:		
Högtrycksslang DN6, 10 m	301002275	301002275
Ergo 2000 Spolhandtag m. svirvel	106403122	106403122
Ergo högtryckskoppling set DN10	101119496	101119496
Vatteninloppskoppling mässing 3/4"	61369	61369
Universal Plus spolrör u. munstycke 94 cm	106403036	106403036
Tornado Plus munstycke 1/8" 0370 Bronze	101119737	
Tornado Plus munstycke 1/8" 0400 Metalgrå		101119738
Artikelnummer:	107146895	107146903

* Andra spänningsvarianter finns.



MH 4M har hög prestanda, lång livslängd och god ergonomi

TEKNISKA DATA

	MH 4M 130/720 FA	MH 4M 180/860 FAL	MH 4M 180/860 FA	MH 4M 200/960 FA	MH 4M 200/960 FAX	MH 4M 220/1000 FA	MH 4M 220/1000 FAX	MH 4M 210/1000 PAX
Pumptryck (bar/MPa)	130/13	180/18	180/18	200/20	200/20	220/22	220/22	210/21
Rengöringskraft (kg)	3,0	4,3	4,3	5,1	5,1	5,6	5,6	5,5
Pump (RPM)	1450	1450	1450	1450	1450	1450	1450	1450
Vattenmängd, Q _{max} /Q _{iec} (l/tim)	720/660	860/790	860/790	960/890	960/890	1000/940	1000/940	1000/940
Vattentemperatur (vatten/ånga) (°C)	90/150**	90	90/150**	90/150**	90/150**	90/150**	90/150**	90/150**
Max. matarvattentemperatur (°C)	40	40	40	40	40	40	40	40
Bränsleförbrukning v./ ΔT=45°C (kg/tim)	2,9	3,5	3,5	3,9	3,9	4,1	4,1	4,1
Bränsletank (l)	15	15	15	15	15	15	15	15
Dimensioner, L x B x H (mm)	1010x700x1016	1010x700x1016	1010x700x1016	1010x700x1016	1010x700x1016	1010x700x1016	1010x700x1016	1010x700x1016
Vikt (kg)	141	133	133	142	142	142	149	149
Effekt (kW)	3,6	5,9	5,9	7,2	7,2	7,2	7,2	8,0
Spänning/fas/frekvens/förbrukning (V~/Hz/A)	230/1/50/16*	400/3/50/10*	400/3/50/10*	400/3/50/12*	400/3/50/12*	400/3/50/14*	400/3/50/14*	400/3/50/13,5*
Keramiska kolvar	3	3	3	3	3	3	3	3
Kemtank (l)	A:10+B:Extern	10	A:10+B:Extern	A:10+B:Extern	A:10+B:Extern	A:10+B:Extern	A:10+B:Extern	A:10+B:Extern
Elkabel (m)	5	5	5	5	5	5	5	5
Munstycksstorlek	.0435	.0435	.0435	.0475	.0475	.0475	.0475	.0475
Egenskaper:								
Automatisk start/stopp	●	●	●	●	●	●	●	●
Varningssystem för låg oljenivå	●		●	●	●	●	●	●
Varningssystem för låg bränslenivå	●		●	●	●	●	●	●
Service-indikator	●		●	●	●	●	●	●
Slangrulle					106403184		106403184	106403184
Fotocell	●	●	●	●	●	●	●	●
Standardtilbehör:								
Högtrycksslang DN8, 10 m	101405770	101405770	101405770	101405770		101405770		
Högtrycksslang DN8, 15 m					301001100		301001100	301001100
BA-ventil m. Gardena kopplingar	106411177		106411177	106411177	106411177	106411177	106411177	
Ergo 2000 spolhandtag med svivel	106403122	106403122	106403122	106403122	106403122	106403122	106403122	106403122
Ergo högtryckskoppling set DN10	101119496	101119496	101119496	101119496	101119496	101119496	101119496	101119496
Vatteninloppskoppling mässing 3/4"	61369	61369	61369	61369	61369	61369	61369	61369
Tornado Plus spolrör utan munstycke 100 cm				106403011	106403011	106403011	106403011	106403011
Universal Plus spolrör utan munstycke 94 cm	106403036	106403036	106403036					
Tornado Plus munstycke 1/8" 0435 Blå	101119739	101119739	101119739					
Tornado Plus munstycke 1/8" 0475 Klar blå				301150005	301150005	301150005	301150005	301150005
Artikelnummer:	107146915	107146916	107146917	107146920	107146922	107146938	107146940	107146912

* Andra spänningsvarianter finns.

** Med reducerad vattenmängd.



MH 5M ger dig hög prestanda, lång livslängd och optimal manövrerbarhet

TEKNISKA DATA	MH 5M-200/960 FA	MH 5M-200/960 FAX	MH 5M-210/1100 FA	MH 5M-210/1100 FAX	MH 5M-210/1100 PAX
Pumptryck (bar/MPa)	200/20	200/20	210/21	210/21	210/21
Rengöringskraft (kg)	5.1	5.1	6.1	6.1	6.1
Vattenmängd, Qmax/Qieq (l/tim)	960/900	960/900	1100/1050	1100/1050	1100/1050
Pump (RPM)	1450	1450	1450	1450	1450
Vattentemperatur (vatten/ånga) (°C)	90/150	90/150	90/150	90/150	90/150
Max. matarvattentemperatur (°C)	40	40	40	40	40
Bränsleförbrukning v./ ΔT=45°C (kg/tim)	3.9	3.9	4.7	4.7	4.7
Bränsletank (l)	30	30	30	30	30
Dimensioner, L x B x H (mm)	1188x700x1020	1188x700x1020	1188x700x1020	1188x700x1020	1188x700x1020
Vikt (kg)	171	174	174	179	179
Effekt (kW)	7.2	7.2	7.9	7.9	7.9
Spänning/fas/frekvens/förbrukning (V/-/Hz/A)	400/3/50/12	400/3/50/12	400/3/50/13.5	400/3/50/13.5	400/3/50/13.5
Kemtank (l)	A: 10 + B: 10	A: 10 + B: 10	A: 10 + B: 10	A: 10 + B: 10	A: 10 + B: 10
Keramiska kolvar	3	3	3	3	3
Elkabel (m)	5	5	5	5	5
Munstycksstorlek	.0475	.0475	.0550	.0550	.0550
Egenskaper:					
Automatisk start/stopp	•	•	•	•	•
Varningsystem för låg oljenivå	•	•	•	•	•
Varningsystem för låg bränslenivå	•	•	•	•	•
Service-indikator	•	•	•	•	•
Slangrulle	•	•	•	•	•
Fotocell	•	•	•	•	•
Standardutrustning:					
Ergo högtryckskoppling set DN10	101119496	101119496	101119496	101119496	101119496
Vatteninloppskoppling mässing 3/4"	61369	61369	61369	61369	61369
Högtrycksslang DN8, 20 m		301001101		301001101	301001101
Högtrycksslang DN8, 10 m	101405770		101405770		
Slangrulle		106403184		106403184	106403184
Ergo 2000 spolhandtag med svivel	106403122	106403122	106403122	106403122	106403122
Tornado Plus spolrör utan munstycke 112 cm	106403010	106403010	106403010	106403010	106403010
Tornado Plus munstycke 1/8" 0475 Klarblå	301150005	301150005			
Tornado Plus munstycke 0550 Neongrön			101119743	101119743	101119743
Komplett vattenfilter	107144272	107144272	107144272	107144272	107144272
Artikelnummer:	107146948	107146947	107146955	107146953	107146950



MH 6P, tuff och effektiv - för krävande uppgifter

TEKNISKA DATA	MH 6P-175/1250 FA	MH 6P-175/1250 FAX	MH 6P-200/1300 FA	MH 6P-200/1300 FAX
Pumptryck (bar/MPa)	175/17.5	175/17.5	200/20	200/20
Rengöringskraft (kg)	6.2	6.2	6.9	6.9
Vattenmängd, Qmax/Qiec (l/tim)	1250/1150	1250/1150	1300/1200	1300/1200
Pump (RPM)	1450	1450	1450	1450
Vattentemperatur (vatten/ånga) (°C)	90/150	90/150	90/150	90/150
Max. matarvattentemperatur (°C)	40	40	40	40
Bränsleförbrukning v./ ΔT=45°C (kg/tim)	5.4	5.4	5.3	5.3
Bränsletank (l)	30	30	30	30
Dimensioner, L x B x H (mm)	1188x700x1020	1188x700x1020	1188x700x1045	1188x700x1045
Vikt (kg)	180	188	198	207
Effekt (kW)	8.5	8.5	9.1	9.1
Spänning/fas/frekvens/förbrukning (V/~/Hz/A)	400/3/50/14.5	400/3/50/14.5	400/3/50/15.5	400/3/50/15.5
Kemtank (l)	A: 10 + B: 10	A: 10 + B: 10	A: 10 + B: 10	A: 10 + B: 10
Keramiska kolvar	4	4	4	4
Elkabel (m)	5	5	5	5
Munstycksstorlek	.0750	.0750	.0680	.0680
Egenskaper:				
Automatisk start/stopp	●	●	●	●
Varningsystem för låg oljenivå	●	●	●	●
Varningsystem för låg bränslenivå	●	●	●	●
Service-indikator	●	●	●	●
Slangrulle		●		●
Fotocell	●	●	●	●
Standardutrustning:				
Ergo högtryckskoppling set DN10	101119496	101119496	101119496	101119496
Vatteninloppskoppling mässing 3/4"	61369	61369	61369	61369
Högtrycksslang DN10, 10 m. 2W	6101766		6101766	
Högtrycksslang DN10, 20 m.		1402072		1402072
Slangrulle		106403184		106403184
Ergo 2000 spolhandtag med svirvel	106403122	106403122	106403122	106403122
Tornado Plus spolrör utan munstycke 112 cm	106403010	106403010	106403010	106403010
Tornado Plus munstycke 0680 Grå			101119747	101119747
Tornado Plus munstycke 0750 Röd	101119749	101119749		
Komplett vattenfilter	107144272	107144272	107144272	107144272
Artikelnummer:	107146960	107146963	107146961	107146964



MH 7P- lösningen för de väldigt krävande rengöringsuppgifterna

TEKNISKA DATA	MH 7P-180/1260 FA	MH 7P-180/1260 FAX
Pumptryck (bar/MPa)	180/18	180/18
Rengöringskraft (kg)	6.3	6.3
Vattenmängd, Qmax/Qieq (l/tim)	1260/1170	1260/1170
Pump (RPM)	1450	1450
Vattentemperatur (vatten/ånga) (°C)	90/150	90/150
Max. matarvattentemperatur (°C)	40	40
Bränsleförbrukning v./ ΔT=45°C (kg/tim)	5.3	5.3
Bränsletank (l)	30	30
Dimensioner, L x B x H (mm)	1188x700x1045	1188x700x1045
Vikt (kg)	195	204
Effekt (kW)	7.6	7.6
Spänning/fas/frekvens/förbrukning (V~/Hz/A)	400/3/50/13.5	400/3/50/13.5
Kemtank (l)	A:10 + B:10	A:10 + B:10
Keramiska kolvar	4	4
Elkabel (m)	5	5
Munstycksstorlek	.0680	.0680
Egenskaper:		
Automatisk start/stopp	●	●
Varningsystem för låg oljenivå	●	●
Varningsystem för låg bränslenivå	●	●
Service-indikator	●	●
Slangrulle	●	●
Fotocell	●	●
Standardutrustning:		
Ergo högtryckskoppling set DN10	101119496	101119496
Vatteninloppskoppling mässing 3/4"	61369	61369
Högtrycksslang DN10, 10 m. 2W	6101766	
Högtrycksslang DN10, 20 m		1402072
Slangrulle		106403184
Ergo 2000 spolhandtag med svivel	106403122	106403122
Tornado Plus spolrör utan munstycke 112 cm	106403010	106403010
Tornado Plus munstycke 0680 Grå	101119747	101119747
Komplett vattenfilter	107144272	107144272
Artikelnummer:	107146980	107146982



Optimal manövrerbarhet



De nya högtryckstvättarna är perfekta för verksamheter inom fordonsbranschen, industri, handel, lantbruk, bygg- och anläggning. Dessa verksamheter, med dess många dagliga rengöringsuppgifter, kommer dra fördel av den starkt förbättrade mobiliteten. 4 stora hjul och en bra placerad tyngdpunkt ger MH serien den bästa möjliga mobiliteten och gör dem lätta att transportera på olika underlag.