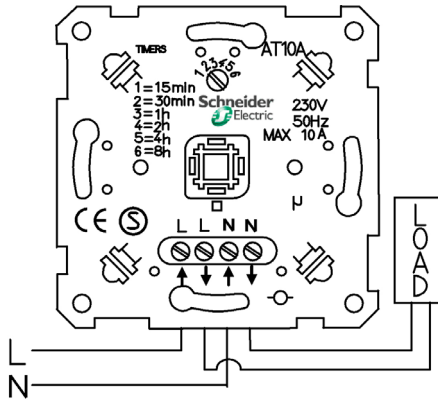


## Koplingschema



Vid tekniska frågor ska du kontakta kundservicecentret i ditt land.

[www.schneider-electric.se](http://www.schneider-electric.se) Tlf: 0155 - 26 54 00

## Viktig å tenke på

Når tidsinnstillingen endres skal timeren være skrudd av.

## Monteringsanvisning till AT10A timer

Installationen måste utföras av en person med tillräckliga kvalifikationer för sådant arbete.

### Installation

Ställ in önskad inkopplingstid, 15 min, 30 min, 1h, 2h, 4h eller 8h, med hjälp av en liten skruvmejsel. När brytaren aktiveras, kopplar tidströmställaren till och lysdioden tänds. Tidströmställaren slår ifrån då den inställda tiden löpt ut, eller när brytaren slås ifrån manuellt under inkopplingstiden, lysdioden slocknar. Nollan måste vara ansluten för timerens funktion.

### Viktigt att tänka på

När tidsinställningen ändras skall timern vara frånslagen.

Tekniska data:	
Spänningsområde	230 Vac 50 Hz 10 A
Effekt	- 2300W resistiv (cosphi = 1). - 2300W glödlampor eller halogenlampor. - 360VA lysrör (max. 24µF för kompensering). - 300VA kompaktlysror. - 300VA konventionella eller elektroniska transformatorer för lv halogenlampor.
Ledningar/kopplingsplint	Max. 2,5 mm <sup>2</sup>
Säkring	Max. 10A
Tidsområde	15 min, 30 min, 1h, 2h, 4h, 8h
Godkännanden	CE, FI, S, N
IP-klass	IP20
Installation	CEE60
Djup	33mm

no

## Monteringsanvisning til AT10A timer

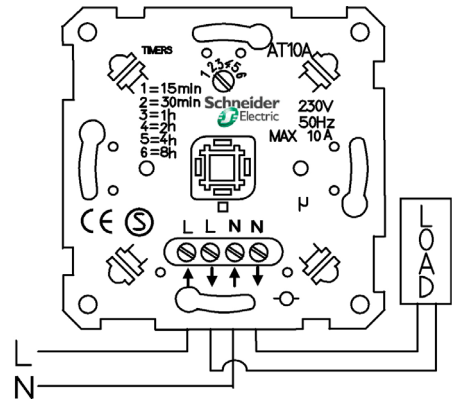
Installeringsen må utføres av en kvalifisert person.

### Installasjon

Still inn ønsket innkoblingstid, 15 min, 30 min, 1h, 2h, 4h eller 8h, ved hjelp av et lite skrujern. Når bryteren aktiveres, kobler tidsbryteren inn og lysdioden tennes. Tidsbryteren kobler fra når den innstilte tiden er utløpt, eller når bryteren betjenes manuelt under innkoblingstiden, lysdioden slukkes. Begge faser må tilkobles.

Tekniske data:	
Spenningsområde	230 Vac 50 Hz 10 A
Effekt	- 2300W resistive (cosphi = 1). - 2300W glødelamper eller halogenlamper. - 360VA lysrør (maks. 24µF for kompensering). - 300VA kompaktlysror / sparepærer. - 300VA konvensjonelle eller elektroniske transformatorer for lavvoltage halogenlamper.
Ledninger/kontakt	Max. 2,5 mm <sup>2</sup>
Sikring	Max. 10A
Tidsområde	15 min, 30 min, 1h, 2h, 4h, 8h
Godkjenninger	CE, FI, S, N
IP-klassifisering	IP20
Installering	CEE60
Nødvendig dybde	33mm

## Koblingskjema



Ta kontakt med kundesenteret i ditt land hvis du har tekniske spørsmål.

[www.schneider-electric.no](http://www.schneider-electric.no) Tlf: 64 98 56 00

## Asennusohje AT10A ajastimelle

Asennustyön tulee aina suorittaa vaadittavan koulutuksen omaava henkilö.

### Asennus

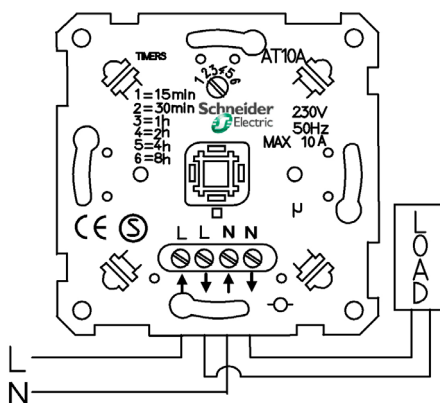
Aseta toivottu kytkentäaika, 15 min, 30 min, 1h, 2h, 4h tai 8h ruuvimeisselillä. Kun kytkintä painetaan, ajastin kytkeytyy päälle ja valodiodei syttyy. Ajastin kytkeytyy pois päältä ja valodiodei sammuu kun säädetty aika on kulunut umpeen tai kun kytkintä painetaan uudestaan ajastimen ollessa aktivoituna. Nollan tulee olla kytkettynä jotta ajastin toimisi.

### Tärkeää muistaa

Kun säädettyä aikaa muutetaan, tulee ajastimen olla kytkettynä pois päältä.

Tekniset tiedot:	
Jännitealue	230 Vac 50 Hz 10 A
Teho	- 2300 W resistiivinen (cosφ = 1). - 2300 W hehku- tai halogeenilamput. - 360 VA loistelamput (maks. 24 µF kompensointikondensaattori). - 300 VA kompaktit loistelamput. - 300 VA perinteiset tai elektroniset muuntajat pienjännitehalogeenilampuille.
Johtimia/liitin	Max. 2,5 mm <sup>2</sup>
Sulake	Max. 10 A
Asennettava aika	15 min, 30 min, 1h, 2h, 4h, 8h
Hyväksynät	CE, FI, S, N
IP-luokka	IP20
Kiinnitystapa	CEE60
Asennussyvyys	33 mm

## Johdotuskaavio



Voit esittää teknisiä kysymyksiä maasi asiakaspalveluun.

[www.schneider-electric.fi](http://www.schneider-electric.fi) Puh: 010 446 610

## Important to remember

The timer must be switched off when changing the time setting.

Technical data:	
Voltage range	230 Vac 50 Hz 10 A
Effect	- 2300 W resistive (cosφ = 1). - 2300 W incandescent or halogen lamps. - 360 VA fluorescent lamp (max. 24µF for compensation). - 300 VA compact fluorescent lamps. - 300 VA conventional or electronic transformers for lv halogen lamps.
Wires/terminal	Max. 2,5 mm <sup>2</sup>
Fuse	Max. 10A
Time area	15 min, 30 min, 1h, 2h, 4h, 8h
Certified	CE, FI, S, N
IP classification	IP20
Installation	CEE60
Needed depth	33 mm

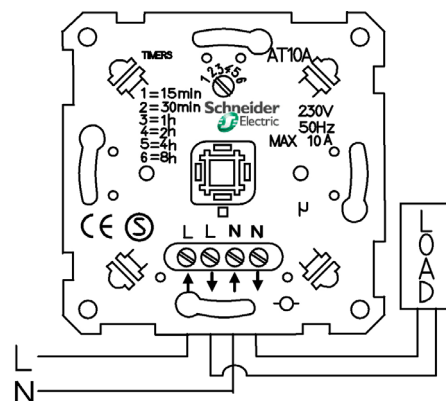
## Installation instruction for AT10A timer

Installation must be performed by a person who has necessary qualification for such work.

### Installation

Set the desired connection time, 15 min, 30 min, 1h, 2h, 4h or 8h, using a small screwdriver. When the switch is activated, the timer is switched on and the LED lights. The timer is switched off when the set time has expired, or when the switch is switched off manually during the connection period, and the LED is extinguished. N.B. Neutral must be connected.

## Wiring diagram



If you have technical questions, please contact the Customer Care Center in your country.

[www.schneider-electric.com](http://www.schneider-electric.com)