

Monteringsanvisning Falu Monteringsplatta



Accepterad
monteringsanvisning
2016:1

Denna produkt är anpassad till Branschregler
Saker Vatteninstallation.
Faluplast garanterar produktens funktion om
branschreglerna och monteringsanvisningen följs.

RSK 713 3830 Art.nr. 65010

NRF 451 6201

LVI 331 9900

VVS 153101510



Faluplast



Faluplast monteringsplatta ska användas tillsammans med **FLEXI** brunn vid installationer i träbjälklag (krav enligt Säker Vatten 2016:1 o GVK 2016-1)

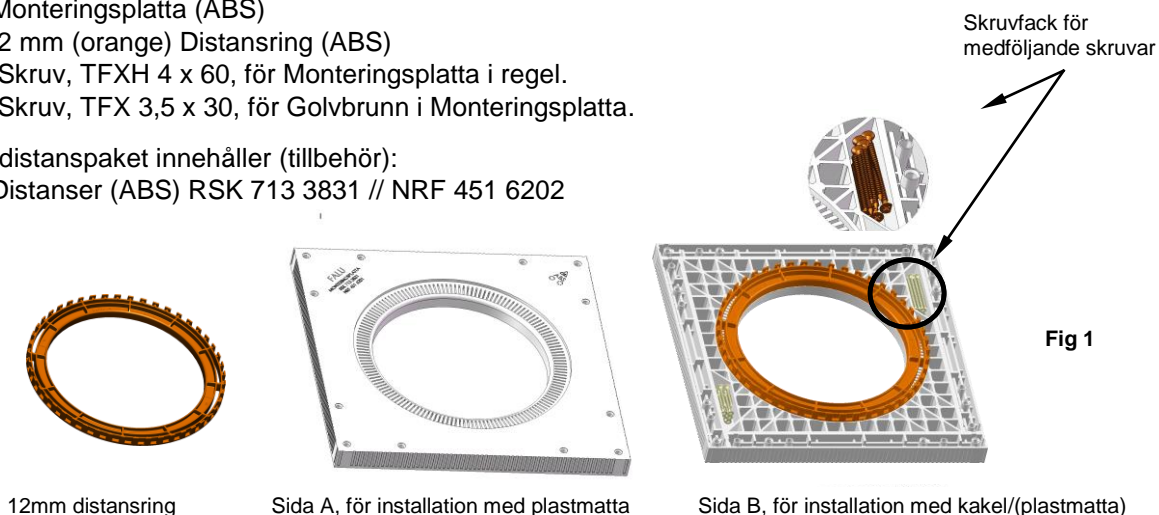
Allmänt:

Ett **Faluplast** monteringsplattapakets innehåller följande:

- 1st. Monteringsplatta (ABS)
- 1st 12 mm (orange) Distansring (ABS)
- 12st Skruv, TFXH 4 x 60, för Monteringsplatta i regel.
- 11st Skruv, TFX 3,5 x 30, för Golvbrunn i Monteringsplatta.

Ett **Faluplast** distanspaket innehåller (tillbehör):

- 4st. Distanser (ABS) RSK 713 3831 // NRF 451 6202

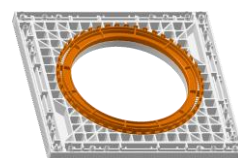


Monteringsplattans A-sida, plana sidan, är avsedd för plastmatta. Ytan är strukturerad i syfte att underlätta att eventuellt spackel får fäste. Monteringsplattans B-sida "våffelmönstrade" är avsedd för klinker, men fungerar för plastmatta. Se Fig 1.

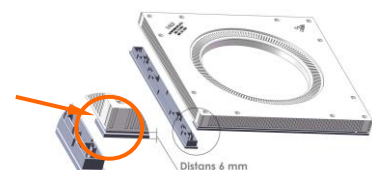
Förhöjning av brunn/undergjutning:

Vid behov av undergjutning, t.ex. vid golvvärme, kan installationen höjas på tre sätt:

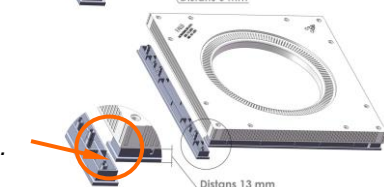
- Genom att använda medföljande 12 mm distansring, se Fig 2. Ringen trycks fast i monteringsplattan. Brunnen skruvas sedan fast, genom distansringen, ner i plattan, med de medföljande skruvarna (TFX 3,5 x 30 mm)
- Genom att använda Faluplast förhöjningsringar 15 resp 25 mm (tillbehör, ej med på bilder) Dessa skruvas fast i brunnsflänsen enligt den instruktion som medföljer respektive förpackning.
- Genom att använda distanser (tillbehör) vilka placeras under monteringsplattan enligt fig 3-5 nedan.



- **För 6 mm förhöjning** av befintligt golv, Vrid distansen så att "piggen" är mot plattans hörn, se Fig 3, och tryck fast distans på undersidan.



- **För 13 mm förhöjning** av befintligt golv, Vrid distansen så att plana änden är mot plattans hörn, se Fig 4 och tryck fast distans på undersidan.



- **För 13 mm förhöjning** av befintligt golv, Vrid distansen så att "piggen" är mot plattans hörn, se Fig 5, och tryck fast distans på undersidan.



Installation med klinker

1. Golvbjälkarna vid golvbrunnen ska vara monterade c/c 300 mm x 300 mm.
Vid installation med horisontalt utloppsrör görs ett urtag i bjälkarna, se Fig 7.

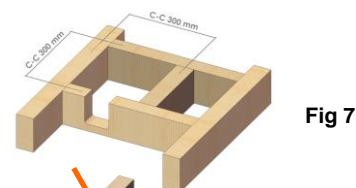


Fig 7

Vi rekommenderar att förhöjning sker antingen med medföljande 12 mm ring eller med Faluplast Förhöjningsring (tillbehör)

- **Medföljande 12 mm distansring**

- Montera ringen i plattan och tryck ner klackarna i plattan, se Fig 8
- Placera **FLEXI** brunn i 12 mm distansringen och anslut till avloppsrör.
- Skruva därefter fast **FLEXI** brunn med medföljande 11st skruvarna, se Fig 9 (guldfärgade längd 30 mm)
Förborra gärna de 11st markerade hålen i golvbrunnslänsen (Ø3mm borrar)
Skruva ej så hårt att brunnslänsen deformeras.

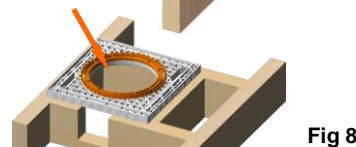


Fig 8

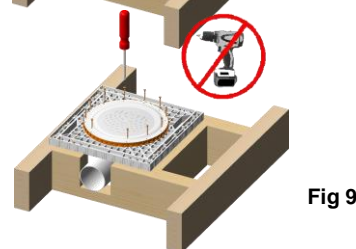


Fig 9



Skruva för hand. Åtdragningsmoment max 1,0Nm
Använd t.ex momentmejsel Wera 7440 (Art.nr 7440)
och Pozidrivbits 2 (PZ2).

- **Faluplast förhöjningsring (15 eller 25 mm)**

- Montera **FLEXI** brunn i monteringsplattan och anslut till avloppsrör, se Fig 10.
- Skruva därefter fast **FLEXI** brunn med medföljande 11st skruvarna (guldfärgade längd 30 mm)
Förborra gärna de 11st markerade hålen i golvbrunnslänsen (Ø3 mm borrar)
Skruva ej så hårt att brunnslänsen deformeras.
- Montera o-ring i golvbrunn samt förhöjningsring i rätt position, enligt monteringsinstruktion som medföljer förhöjningsringen.

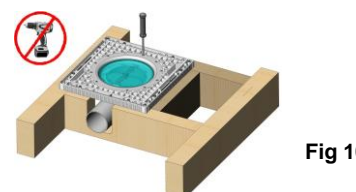



Fig 10



Fig 11



Skruva för hand. Åtdragningsmoment max 1,0 Nm
Använd t.ex momentmejsel Wera 7440 (Art.nr 7440)
och Pozidrivbits 2 (PZ2).

2. Centrera monteringsplattan med B-sidan uppåt och skruva fast plattan mot reglarna med de medföljande 12st skruvarna (guldfärgade längd 60 mm) se Fig 12.
 **Skruva ej så hårt att skruvhålen i plattan blir deformerade.**

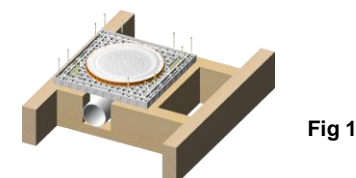
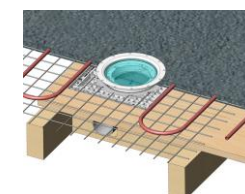


Fig 12

3. Montera och verifiera att skyddslocket i **FLEXI** brunn sitter fast.
Läs bruksanvisningen som följer med Faluplasts **FLEXI** brunn !
För val och applicering av golvspackel och tätskikt hänvisar vi till respektive leverantörs anvisning och till Branschregler "Säker Vatteninstallation".
Mer information finns på, www.sakervatten.se samt www.bkr.se.

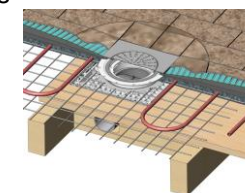
Primning/Flytspackling/Undergjutning/Värmeslingor
hänvisas till respektive tillverkares
monteringsanvisningar samt branschkrav.



4. Stryk primer på golvsivan, lägg ut underkantsarmering och ev. värmeslingor, enligt gällande krav. Undergjut enligt leverantörens anvisningar till förhöjningsringens övre kant. Lämna kvar skyddslocket tills golvet är flytspacklat.

Efter lagt flytspackel, tag bort skyddslock och montera tätskiktet med klämringen som medföljer golvbrunnen. Centrera klinkerram över golvbrunnen och bred ut klinker fix.

För anslutning av golvbrunn, se monteringsanvisning som medföljer golvbrunn.



Installation med plastmatta

1. Golvbjälkarna vid golvbrunnen ska vara monterade c/c 300 mm x 300 mm.
Vid installation med horisontalt utloppsrör görs ett urtag i bjälkarna, se Fig 13
 2. Centrera monteringsplattan med A-sidan uppåt och skruva fast plattan mot reglarna med de medföljande 12st skruvarna (guldfärgade längd 60mm)
Skruva ej så hårt att skruvhålen i plattan blir deformerade.
B-sidan fungerar även den till plastmatta. Ger ett ökat spackelbehov.
Se Fig 15.
 3. Montera **FLEXI** brunnen i monteringsplattan och anslut till avloppsröret.
Förborra gärna de 11st markerade hålen i golvbrunnsflänsen (Ø3 mm borr)
Skruva därefter fast **FLEXI** brunn med medföljande 11st skruvarna (guldfärgade längd 30 mm)
Skruva ej så hårt att brunnsflänsen deformeras. Se Fig 16.
- ⚠ OBS! Skruva för hand. Åtdragningsmoment max 1,0 Nm**
Använd t.ex momentmejsel Wera 7440 (Art.nr 7440) och Pozidrivbits 2 (PZ2).
4. Monteringsplattans montage är därmed avslutat.
Verifiera att skyddslocket i **FLEXI** brunn sitter fast.
Läs bruksanvisningen som följer med Faluplasts **FLEXI** brunn !
För val och applicering av golvspackel och tätskikt hänvisar vi till respektive leverantörs anvisning och till Branschregler "Säker Vatteninstallation".
Mer information finns på, www.sakervatten.se samt www.bkr.se.

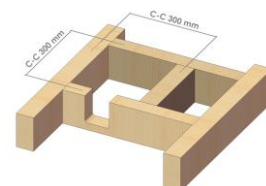


Fig 13

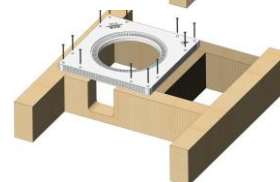


Fig 15

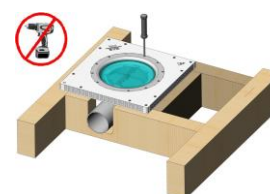


Fig 16

