

Produktblad

Produkt
Svetsvisir

Modellnummer
SR 590

Best. nr.
H06-4012

Produktbeskrivning

Svetsvisir SR 590 är avsedd för skydd vid bågsvetsning, MIG-, MAG-, TIG-svetsning och plasmaskärning. Visiret skyddar svetsarens ögon, huvud och hals mot ljusbågens strålning, omgivande strålningskällor och svetssprut. När svetsglaset är uppfällt kan visiret användas som skydd även vid slipning och slaggning.

Svetsvisir SR 590 ingår tillsammans med den batteridrivna fläkten SR 500 eller SR 700 och godkända filter i Sundströms fläktassisterade andningskyddssystem. Svetsvisiret förses med lämpligt svetsglas och ansluts via en andningsslang till den batteridrivna fläkten.

Den filtrerade luften som blåses in i visiret bildar ett övertryck som förhindrar att omgivande förorenad luft når användaren. SR 590 kan också användas tillsammans med trycklufttillsats SR 507. Denna kombination utgör en andningsapparat med kontinuerligt luftflöde för anslutning till tryckluft. Se separat produktblad SR 507.

Utrustningen kan användas som alternativ till filterskydd i alla situationer där sådana rekommenderas. Detta gäller i synnerhet vid tunga, varma eller långvariga arbeten.

SR 590 har följande kännetecken:

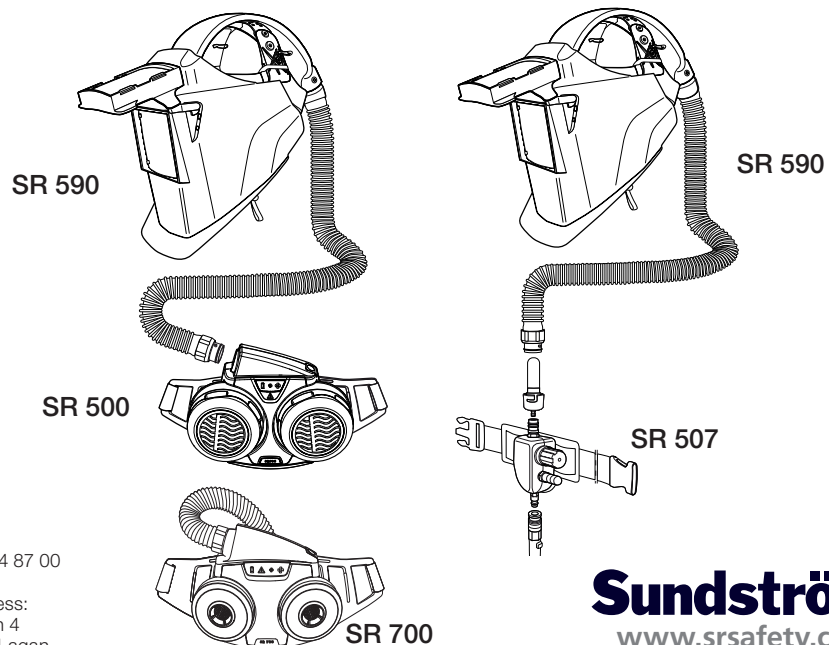
Skyddar ögonen och andningsorganen • Tillförd luft håller visiret imfritt • Reglerbar huvudställning • Reglerbar ansiktstätning. • Utbytbar, flexibel andningsslang • Fästen för head-set av bygeltyp • Tillbehör i form av automatiska svetsglas, korrektionsglas, halsskydd, svetshuva och slangskydd • Levereras med svetsglas med täthetsgrad 10.

Teknisk specifikation

	SR 590+SR 500/SR 700	EN 12941:1998 + A2:2008	SR 590+SR 507	EN 14594:2005
Arbetstryck	-	-	5-7 bar	≤ 10 bar
Luftflöde	175-240 l/min (SR 500) 175-225 l/min (SR 700)	≥ 120 l/min	175-260 l/min	-
Användningstemperatur	-10 – +55 °C, < 90 % RH	-	-10 – +55 °C, < 90 % RH	-
Förvaringstemperatur	-20 – +40 °C, < 90 % RH	-	-20 – +40 °C, < 90 % RH	-
Varningsnivå lågt flöde	< 175 l/min	≤ 175 l/min	≤ 175 l/min	-
Vikt med slang	≈ 800 g	≤ 1 500 g	≈ 800 g	-
Svetsglas	110x90 mm. EN 8 till EN 13	-	10x90 mm. EN 8 till EN 13	-
Automatiska svetsglas	Solcellsdrivna. EN 3/10, EN 3/11 och EN 4/9 - 13	-	Solcellsdrivna. EN 3/10 EN 3/11 och EN 4/9 - 13	-
Korrektionsglas	108x51 mm, 1 – 2,5 dptr	-	108x51 mm, 1 – 2,5 dptr	-
Skyddsglas	PC, 110x90 mm	-	PC, 110x90 mm	-
Tilldelad skyddsfaktor¹	200 (TH3)	-	100 (3A,3B)	-
Nominell skyddsfaktor²	500 (TH3)	-	200 (3A,3B)	-
Godkännanden	EN 12941:1998 + A2:2008, EN 175:1998	-	En 14594:2005, 3A3B	-

1) Fastställd av Arbetsmiljöverket och gäller generellt för alla godkända fläktmatade andningskydd oavsett testresultat.

2) Enligt EN 529:2005.



Huvudkontor
Tel: 010-484 87 00

Besöksadress:
Stockholmsvägen 33
SE-181 33 Lidingö

Fabrik
Tel: 010-484 87 00

Besöksadress:
Västergatan 4
SE-341 50 Lagan