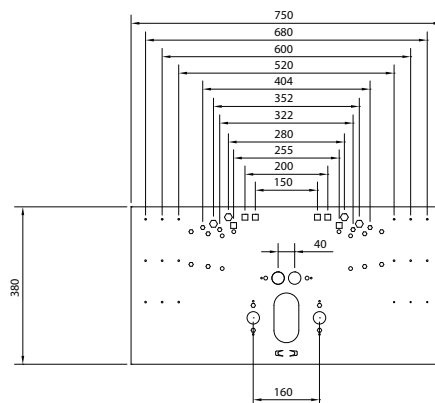
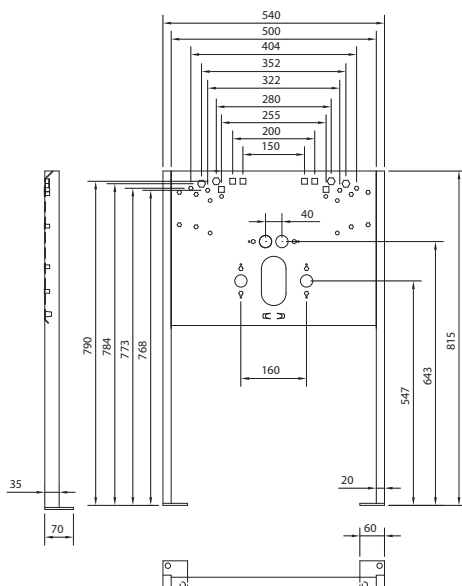
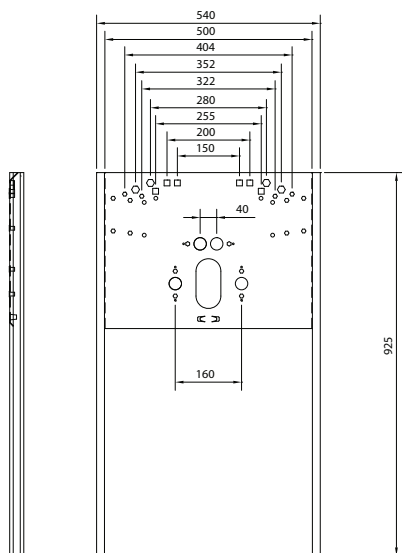


Monteringsanvisning

Art.nr. 31.452
RSK 809 74 69

Art.nr. 31.450
RSK 809 74 30
NRF 610 05 34

Art.nr. 30.450
RSK 809 74 16
NRF 610 05 35



30.450 skruvas alt. popnitas i stående regelverk.



Läs alltid porslinsleverantörens anvisningar.

Kontrollera porslinets* och fixturens monteringsmått/kompabilitet.

Beakta tillkommande golvbeläggning vid beräkning av porslinshöjd.

Fixturen monteras i linje med väggens insida.

Vid bultmontage, skydda bultens gängor vid ytbeläggning med medföljande skyddsslang.

Vid bultmontage c/c 150, 200 och 255 beställs M12 korgmutter, art.nr. 00.053, separat.

Vid konsolmontage, använd medföljande gängstång, dessa byts till skruv efter ytbeläggning.

Klar för väggbrickor** c/c=60mm, använd medföljande gängstång vid ytbeläggning.

Fixera avloppsanslutning (art.nr. 40.100 / RSK 807 09 04 / NRF 610 05 47) med buntband genom fixturens nedre håltagning.

Vid dubbelmontage, använd dubbel avloppsanslutning (art.nr. 40.110 / RSK 807 09 05 / NRF 610 05 48).

Vid tvättställ med stort utsprång monteras förstärkningsreglar på vardera sida om fixturen.

* Detaljerad lista över passande tvättställ finns på www.rebase.se

** Se utbud av lämpliga väggbrickor på www.rebase.se

Vi förbehåller oss rätten för eventuella produktförändringar