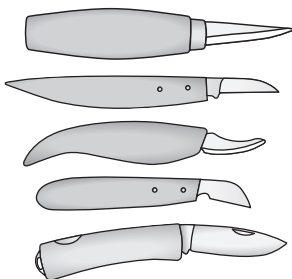


Hållare för små knivar SVM-00

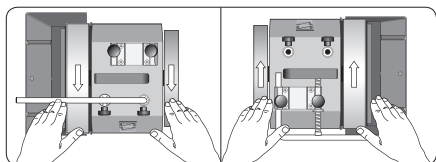


SMÅ KNIVAR

Täljknivar, slöjdnivar, karvsnittknivar och fickknivar.



Placering av maskinen



Slipriktning: Mot eller med eggen.

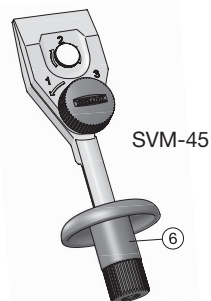
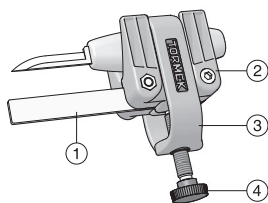
Anm Arbetsbänken bör inte vara för hög när du slipar motslipning. 550–650 mm är lämpligt beroende på din längd.

Konstruktion

Hållaren SVM-00 är ett komplement till Tormeks knivjigg SVM-45. Den utvidgar användningsområdet så att du även kan slipa de allra minsta knivarna.

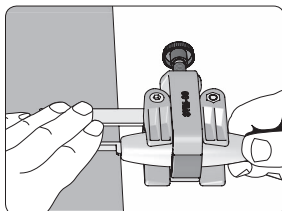
Den består av ett riktblad (1), en hållare (2) och en spännare (3). Knivens handtag spänns fast med ratten (4). Hållaren är konstruerad för att stadigt hålla fast kniven utan att skada handtaget.

Du monterar hållarens riktblad i SVM-45 och slipar sedan enligt samma princip som knivjiggen. Exakt eggvinkel ställs in genom att vrida på anslaget (6) eller med universalstödet finjustering.

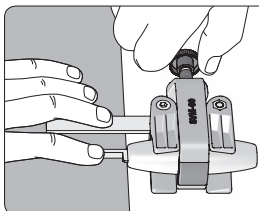


Montera kniven

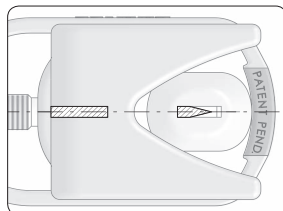
1. Montera kniven i SVM-00



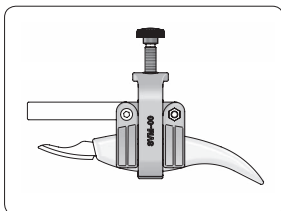
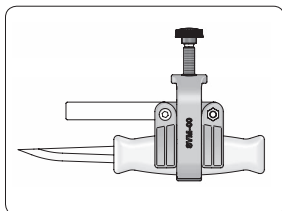
Montera kniven liggande plant över en bordskant.



Tryck båda bladen mot bordet och lås samtidigt fast kniven med ratten.

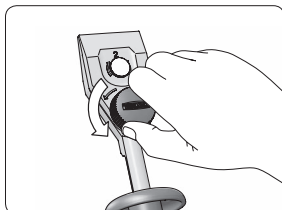


Kontrollera att knivens blad sitter i linje med riktbladet.

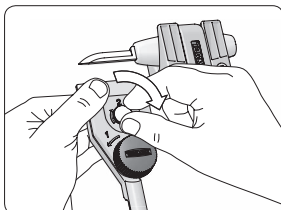


Handtagets form avgör hur långt in i hållaren kniven monteras. Se till att det sitter stadigt.

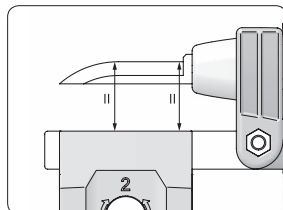
2. Montera SVM-00 i jiggen SVM-45



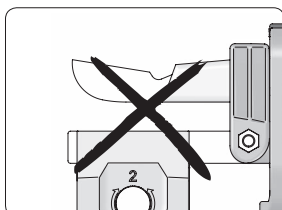
Kontrollera att åtdragningsratten är lossad.



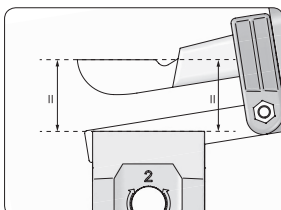
Montera riktbladet i jiggen med den lilla justerskruven.



Kontrollera att knivens egg är parallell med SVM-45. Dra åt den stora svarta ratten.



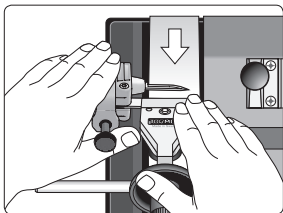
Felmonterad. Knivens egg är inte parallell med SVM-45.



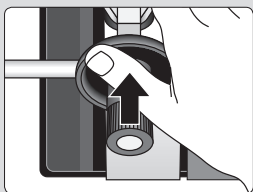
Rätt monterad. Knivens egg är parallell med SVM-45.

Med eller motslipning?

Motslipning



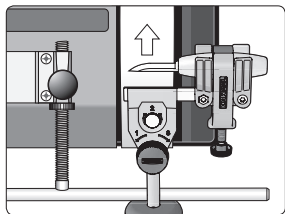
Universalstödet placeras normalt vertikalt för *motslipning*. Det ger en effektivare slipning och du får en mindre råegg att bryna bort. För fickknivar (som inte kan låsas) bör du arbeta i denna position så riskerar du inte att kniven viker sig under slipningen.



Viktigt!

Lägg lite tryck på anhållet så att det alltid ligger stadigt an mot universalstödet. Då får du en jämn och fin egg och riskerar inte att kniven huggar i slipskivan.

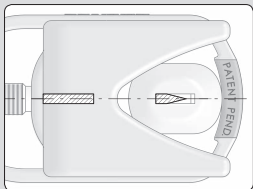
Medslipning



Du kan också slipa *med* eggen, placera då universalstödet horisontellt. I de fall då maskinen är placerad på en bänk som är ca 700 mm eller högre, ger det en bättre arbetsposition. En del föredrar medslipning då kniven inte kan hugga i slipskivan. Det kan också vara lämpligt om man för vissa knivar vill ha en långsammare avverkning.

Slipning och bryning

Ställ sedan in eggvinkeln och slipa på samma sätt som med SVM-45, se sid. 54. När slipningen är klar, bryner du bort råeggen och polerar slipfasen på läderbrynskivan. Instruktionen finns också tillgänglig att ladda ned från www.tormek.se



Anm Vissa knivar är svåra att montera helt i linje med riktbladet. Knivar kan också vara slipade asymmetriskt. I dessa fall, och om vinkeln inte stämmer när du växlar till knivens andra sida, kan du ställa in den sidan separat med finjusteringen.